

【論文】

大工利光家文書（そのⅨ）

佐藤正彦*

On Records of the Carpenter Toshimitsu Family's Possession (Part IX)

Masahiko SATO

Abstract — This thesis described on the records of the carpenter Tosimitu Family's Possession in Oita-city.

Keywords : carpenter Tosimitu , Oita-city, recent times, carpenter's record.

134
 1
 明和六年／古國
 府村
 多寶塔着到覚
 己丑正月十七日
 大工利光平右衛門

初右衛門		董右衛門		次右衛門		十右衛門		平右衛門		巳丑正月	明和六歲
×		×		×		×		ㇿ		夫	一
○		○		○		○		○		七	二
○		○		○		○		○		六	三
○		○		○		○		○		九	四
○		○		○		○		○		廿	五
○		○		○		○		×		廿	六
○		○		○		○		×		廿	七
○		○		○		○		×		廿	八
○		○		○		○		×		廿	九
○		○		○		○		×		廿	十
○		○		×		○		×		其	十一
○		○		×		○		×		其	十二
○		○		×		○		ㇿ		其	十三
○		○		×		○		○		其	十四
										卅	十五

*建築学科

次郎右衛門		十右衛門		平右衛門		三月小		忠兵衛		幸吉		藤蔵		初右衛門		董右衛門		次郎右衛門		十右衛門		平右衛門		二月大		藤蔵	
△	○	○	○	△	○	⊗	×	×	×	○	○	×	○	○	×	○	×	○	○	○	○	○	○	○	○	×	
×	○	⊗	○	×	○	○	×	×	×	○	×	×	×	○	×	○	×	○	×	○	×	○	×	○	○	○	
○	×	○	×	○	×	○	×	×	△	○	○	×	○	○	○	○	○	○	○	○	○	○	○	○	○	○	
△	×	○	○	○	○	○	○	△	×	○	○	○	×	○	○	○	○	○	○	○	○	○	○	○	○	○	
×	○	○	○	○	○	○	○	○	×	○	○	○	×	○	○	○	○	○	○	○	○	○	○	○	○	○	
×	○	○	○	○	×	△	○	×	○	○	×		○	○	○	○	○	○	○	○	○	○	○	○	○	○	
×	○	○	○	○	×	×	○	×	○	○	×		○	×	○	○	○	○	○	○	○	○	○	○	○	○	
×	○	○	○	○	×	×	○	×	○	○	×		×	○	○	○	○	○	○	○	○	○	○	○	○	○	
×	○	⊗	○	○	×	×	○	×	×	○	△		×	○	○	○	○	○	○	○	○	○	○	○	○	○	
×	○	×	○	○	○	○	×	○	×	×	○	○		×	○	○	○	○	○	○	○	○	○	○	○	○	
×	○	×	○	○	○	○	×	○	×	×	○	○		×	○	○	○	○	○	○	○	○	○	○	○	○	
×	○	×	○	○	○	○	×	○	×	×	○	○		×	○	● ^木	○	○	○	○	○	○	○	○	○	○	
×	○	×	○	○	○	△	● ^木	×	×	×	○	○		×	○	○	○	○	○	○	○	○	○	○	○	○	
	○		○		○	○	×		×	○	×		×	○	○	○	○	×	○	×	○	×	○	×			

3

藤蔵		幸吉		初右衛門		忠兵衛		董右衛門		十右衛門		平右衛門		四月小		幸吉		忠兵衛		藤蔵		初右衛門		董右衛門	
○	○	○	○	○	○	○	○	○	○	×	○	○	△	×	△	○	△	○	△	○	○	×	×	○	
○	○	○	○	○	○	○	○	○	○	○	×	×	○	○	○	×	○	×	○	○	○	○	×	○	
○	○	○	○	○	○	○	○	○	○	○	×	×	○	○	×	×	×	○	×	○	×	○	×		
○	○	○	○	○	○	○	○	○	○	○	×	×	○	△	×	×	○	△	×	○	×	○	×		
○	○	○	○	○	○	○	○	○	○	○	×	△	○	×	○	×	○	×	○	×	○	○	×		
○	○	○	○	○	○	○	○	○	○	○	×	○	○	×	○	×	○	×	○	×	○	○	○		
○	○	○	○	○	○	○	○	○	○	○	×	○	○	×	○	×	○	×	○	×	○	○	○		
○	○	○	×	○	△	○	○	○	○	○	×	○	△	△	○	×	○	△	○	○	○	○	○		
○	○	○	×	○	○	○	○	○	○	○	×	○	○	○	○	×	○	○	○	○	○	○	○		
○	○	○	×	○	○	○	○	○	○	○	×	○	○	○	○	○	×	○	○	○	○	○	○		
×	○	×	○	○	○	○	○	○	○	○	×	○	○	○	○	○	×	○	○	○	○	○	○		
×	△	×	×	○	○	○	○	○	○	○	○	○	○	○	○	○	×	○	○	○	○	○	×		
×	×	×	×	○	○	○	○	○	○	○	○	○	○	○	○	○	×	○	○	○	○	○	×		
×	×	×	○	○	○	○	○	○	○	○	○	○	△	○	○	△	○	○	○	○	○	○	○		
	○		○		○		○		○		○		○		○		○		○		○		○		

4

十右衛門		平右衛門		六月小		三郎介		幸吉		藤蔵		初右衛門		董右衛門		忠兵衛		次郎右衛門		十右衛門		平右衛門		五月大		次郎右衛門		四月		
○	○	×	×			○	×	○	×	×	○	○	○	○	△	○	○	○	○	○	○	○	×	○	○	○	○	×		
○	○	×	○			○	×	○	×	×	○	○	○	×	○	○	○	○	○	○	○	○	○	○	○	○	○	○	×	
○	○	○	○			○	×	○	○	○	○	○	○	×	○	○	○	○	○	○	○	○	○	○	○	○	○	○	×	
○	○	○	○			○	×	○	○	○	○	○	○	×	△	○	○	○	○	○	○	○	○	○	○	○	×	○	×	
×	○	×	○			○	×	○	×	○	×	○	×	×	×	○	×	○	×	○	×	○	○	×	○	×	○	○	○	
○	○	×	○			○	⊖	○	×	○	○	○	○	×	⊖	○	○	○	○	○	○	○	○	○	○	×	○	○	○	
○	○	×	○	⊖		×	○	○	×	○	○	○	○	×	○	○	○	○	○	○	○	○	○	○	○	○	○	○	○	
○	○	○	○	○		×	○	○	○	○	×	○	○	○	⊖	○	○	○	○	○	○	×	○	○	○	○	○	○	○	△
○	○	○	×	○		×	○	○	○	×	×	○	○	○	○	○	○	○	○	○	○	○	○	○	○	○	○	○	○	○
○	○	○	⊖	○		×	○	○	○	○	×	○	○	○	○	○	○	○	○	○	○	○	○	○	○	○	○	○	○	○
○	○	○	○	○		×	○	○	○	○	×	○	○	○	○	○	○	○	○	○	○	○	○	○	○	○	○	○	○	○
○	○	○	○	○		×	×	○	○	○	×	○	○	×	○	○	○	○	○	○	○	○	○	○	○	○	○	○	○	⊗
×	×	×	×	○		×	⊖	○	○	○	×	○	○	×	○	○	○	○	○	○	○	○	○	○	○	○	○	○	○	×
	×		×	○		×	○	⊗	○	○	×	○	○	⊗	○	○	○	○	○	○	○	○	○	○	○	○	○	○	○	○

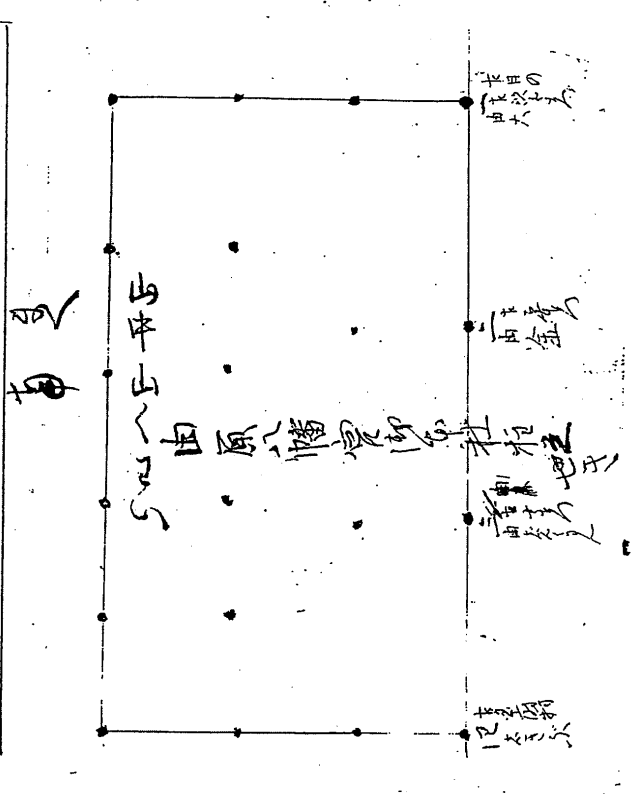
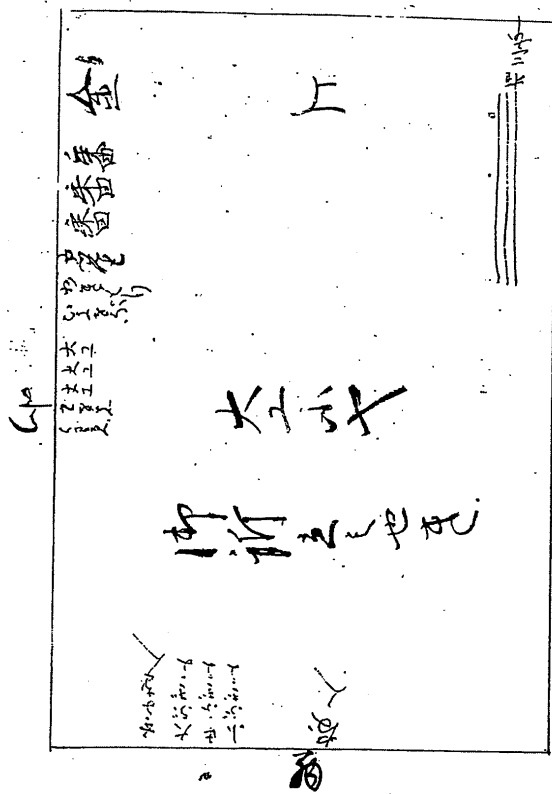
5

初右衛門		董右衛門		次郎右衛門		十右衛門		平右衛門		七月小		三郎助		惣右衛門		幸吉		忠兵衛		藤蔵		初右衛門		董右衛門		次郎右衛門			
⊖	○	⊖	○	⊖	○	⊖	○	⊖	○	○	○	○	○	×	×	○	×	○	×	○	×	○	○	○	○	○	×	○	
○	○	○	○	○	○	○	○	○	○	○	○	○	○	×	×	○	×	○	×	○	×	○	○	○	○	○	○	○	○
○	○	○	○	○	○	○	○	○	⊗	○	○	○	○	⊗	×	○	×	○	×	○	×	○	○	○	○	○	○	○	○
○	○	○	○	○	○	○	○	○	×	○	○	○	○	○	×	○	×	○	×	○	×	○	○	○	○	○	○	○	○
○	○	○	○	○	○	○	○	○	○	○	○	○	○	○	×	○	×	○	×	○	△	○	○	○	○	○	○	○	○
○	○	○	○	○	○	○	○	○	○	○	○	○	○	○	×	○	×	○	×	○	△	○	○	○	○	○	○	○	○
×	○	×	○	○	○	○	○	○	○	○	○	○	○	○	×	○	×	○	×	×	○	×	○	○	○	○	○	○	○
○	○	○	○	○	○	○	○	○	○	○	○	○	○	○	×	○	○	⊖	×	○	×	○	○	○	○	○	○	○	○
○	○	⊗	○	○	○	○	○	○	○	○	○	○	○	○	×	○	⊖	○	○	○	○	○	○	○	○	○	○	○	○
×	○	×	○	○	○	○	○	○	○	○	○	○	○	○	×	△	○	○	○	○	○	○	○	○	○	○	○	○	○
×	×	×	×	○	×	○	×	×	×	○	○	○	○	○	×	×	○	○	○	○	○	○	○	○	○	○	○	○	○
×	×	×	×	○	×	○	×	○	×	×	×	×	×	×	×	×	○	×	×	○	×	×	×	×	×	×	×	×	×
	×		×		×		×		×	×	×	×	×		×		×		×		×		×		×		×		×

6

		藤蔵		董右衛門		次郎右衛門		十右衛門		平右衛門		閏六月		十右衛門		藤蔵		董右衛門		次郎右衛門		平右衛門		六月大		
		×		×	○	○	○	○	○	○	○	○	○	×		×	⊗	○	○	×	○	○	○	○	○	○
					○		○		○		○		○	×		×	×	○	○	×	○	○	○	○	○	○
					○		○		○		○		○	×		×	×	○	○	×	○	○	○	○	○	○
					○		○		○		○		○	○		×	×	○	○	×	○	○	○	○	○	○
			×		○		○		○		○		○	○		×	×	○	○	×	○	○	○	○	○	○
			○		○		○		○		○		○	○		×	×	○	○	×	○	○	○	○	○	○
			×		×		○		○		○		○	○		×	×	○	○	×	○	○	○	○	○	○
			×		×		○		○		○		○	○		×	×	○	○	×	○	○	○	○	○	○
			○		×		○		○		×	○		○		×	○	○	○	×	○	○	○	○	○	○
			○		×		○		○		○		○	○		×	×	○	×	○	×	○	×	○	×	×
			×		×		○		○		○		○	○		×	×	○	×	○	×	○	×	○	○	○

13



- 142 ① 由原八幡宮御本社柱立せき
- 一 古月の / 古次郎衛門 / 由六
 - 二 古平右衛門 / 由金
 - 三 古専右衛門 / 由じんかん
 - 四 古国府村
しきお
 - 山本山くわい
 - 大工小や / 御新立之せき / □□
 - 柱三本
 - 上 / まく / 南 / 西 / 官人
 - 小ぶき□ / 中ぶき□ / 大ぶき□ / 五口を人
 - 金 / 番 / 番 / 番 / □□□□ / かきくり / しよをぶ / 大工 / 大工 / 大工 / てお□ / く
 - わゑ北 / □

まとめ

- 1) [5] の「次郎右衛門」に「キョウロク」とある。また、幸吉の項に「東光坊」と記して、午前中、東光坊に出かけたことも示している。
- 2) [6] の下段藤蔵のところ「○半」は午前、午後の出勤を示す。○は午前、○は午後の出勤を示す。半日出勤を●半又○半で示す。
- 3) [11] の「次郎右衛門」や「董右衛門」の欠席理由「東光坊」は東光坊へ出勤らしい。「東」も同じ。また、[12] の「宮」は柞原八幡宮らしい。

※数字は利光家文書番号。□内は頁。

※本稿は、平成 17・18 年度文部科学省科学研究補助金（基盤研究（C）課題番号 17560578）による。