

【論文】

大工林家所蔵文書（Ⅲ）

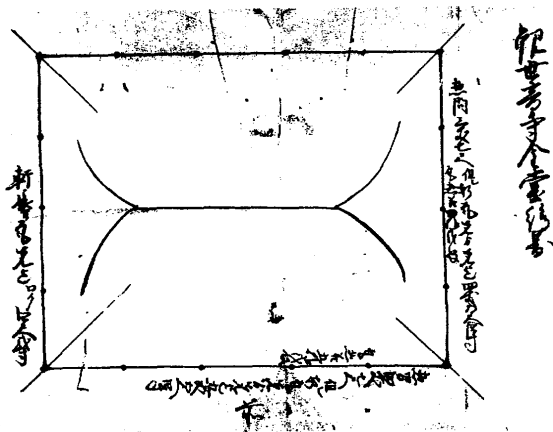
佐藤 正彦

On Records Carpenter Hayashi Family's Possession (PartⅢ)

Masahiko SATO

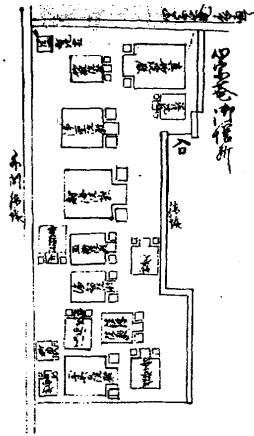
Abstract: This thesis described on the records of the carpenter Hayashi Family's Possession in Fukuoka-city.

Keywords: carpenter Hayashi, Fukuoka-city, recent century, carpenter's record



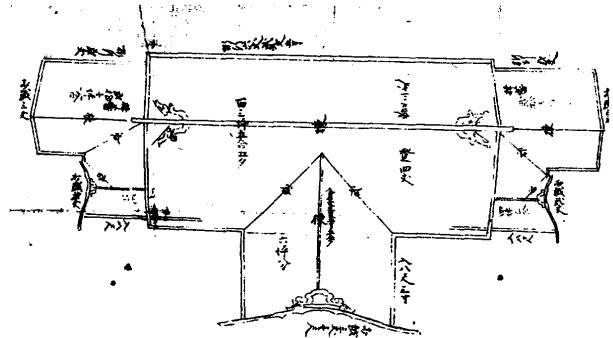
観世音寺金堂絵図

118 観世音寺金堂絵図
 惣間三丈七尺但軒瓦先方
 先迄四丈五尺四寸／瓦惣並
 四拾貳枚／軒長瓦先迄口
 ク四尺貳寸／惣間四丈七尺
 但軒瓦先方先迄五丈五尺
 四寸／瓦惣並五拾貳枚／前



119 心宗庵御借所／練塀／外側
 練塀／□者□壺／妙藏院殿
 ／真妙院殿／法月院殿／淨
 靈院殿／智海院殿／玉樹院
 殿／淨智院殿／妙覺／寶鏡
 院殿／法満院殿／法源院殿
 ／妙□／妙壺／玉台院殿
 慈善

120 桁行三丈／桁行貳丈／棟／八
 分／打越貳丈／谷／谷／四坪
 三合／入八尺／桁行六丈貳尺
 五寸／登四丈／登三丈／百三
 坪五合五勺／棟／桁行貳丈／
 棒葺／式拾壹坪一合／棟／谷
 ／谷／打越貳丈／打越三丈／
 棟入八尺／入八尺三寸／谷／
 □□□五寸五歩／棟／谷／六
 坪八勺／打越三丈壹尺

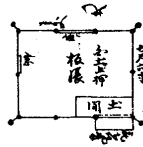


嘉永七年五月改
浦嶋遠見番所燈籠堂
急用丸圍上家

林武

嘉永七年五月改
浦嶋遠見番所燈籠堂
急用丸圍上家

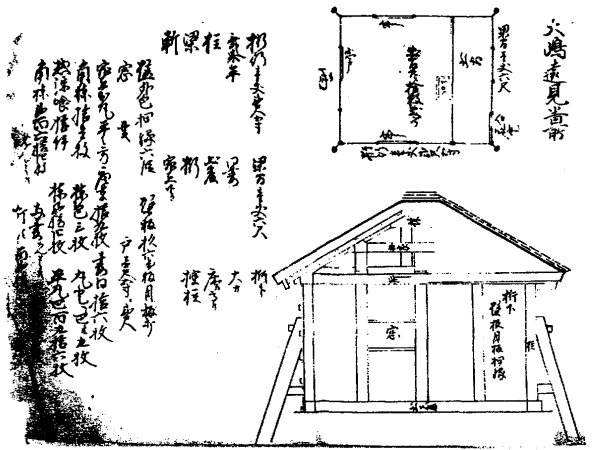
林武



122

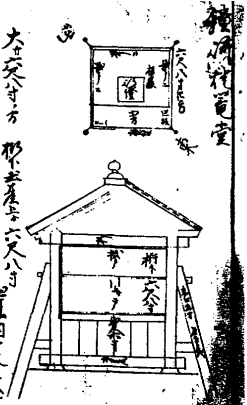
122
12

脇浦
北／卷丈／七尺六寸／白土上押／板
張／窓／土間／庇本瓦葺

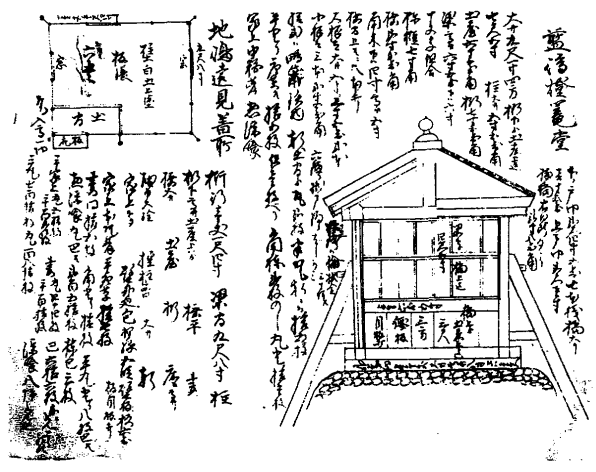
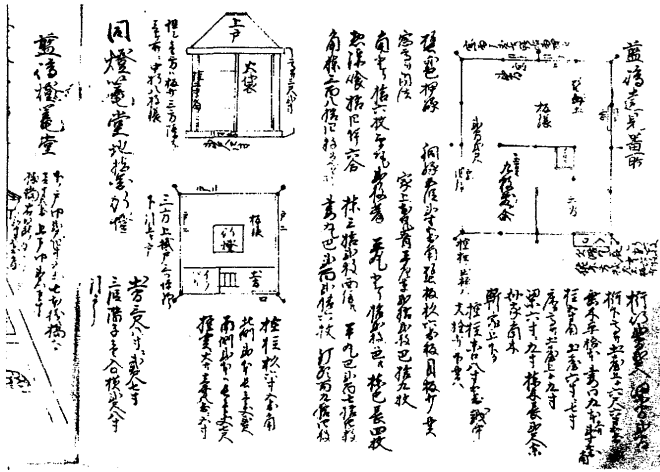


122
11 大嶋遠見番所
梁間老丈六尺／入口／庇無し／土間
老丈六尺／イロリ／窓戸／窓戸／桁行
老丈六尺／六寸／桁下／土間共拾枚敷
窓／母家／桁／西／壁板目板押縁
行老丈五寸／梁間老丈六尺 桁
木平
垂柱 同妻 大サ
軒 土壹 床高サ
軒上下 控柱
壁外 包押縁六段 壁板杉六歩板目板
打窓 貫 戸老尺五寸二式
尺上本瓦平之方唐草拾九枚妻同拾六
枚棟拾老枚 棟包三枚 丸登り巴井九
角漆喰拾坪 棟式拾四枚 平丸巴百
枚棟拾六枚 棟式拾四枚 両妻めんと
四角百四拾五枚／「」／「」

122
13 鐘崎燈籠堂
六尺八寸四方／東／西／板壁／掛戸
二／板張／掛戸二／掛戸二／行燈／
末口五寸／長老丈／桁／桁下／六
尺八寸／掛戸／引上戸／式尺六寸
／土台
大六尺八寸間 桁下土臺上六尺
八寸／柱五寸六歩／土臺高六寸四
歩角 土臺内十字入／六寸角大石
上／桁下六寸六歩高六寸／梁
掛戸上戸巾棧ハシカミ釣口此角張
出／下戸内引上タリ腰立板目板打
／入口鴨居内法四尺六寸巾式尺五寸
／床口高厚／行燈大サ／瓦軒唐草
拾式枚 角棟平瓦外／丸登り巴瓦拾
式枚 惣漆喰
露盤木 白土塗



大六尺八寸間 軒下土臺上六尺八寸
柱五寸六歩 土臺高六寸四歩角
土臺内十字入 六寸角大石
上 桁下六寸六歩高六寸 梁
掛戸上戸巾棧ハシカミ釣口此角張
出 下戸内引上タリ腰立板目板打
入口鴨居内法四尺六寸巾式尺五寸
床口高厚 行燈大サ 瓦軒唐草
拾式枚 角棟平瓦外 丸登り巴瓦拾
式枚 惣漆喰 露盤木 白土塗



122-5 藍嶋燈籠堂

下戸巾式尺四寸五歩七本棧口大サ、卷寸九歩、上戸巾式尺七寸、棧口右同断タリ、式寸八歩角、梁下、上迄、四尺五寸、二寸六歩、五寸、上、土台上迄、三尺、三方、腰板、目板打、式口物長卷丈大サ、高サ八寸上、老尺、

大サ九尺一寸四方桁下、土台上迄、七尺五寸、柱大サ五寸五歩角、土台六寸五歩角、桁七寸五歩角、梁高サ六寸五歩下、六寸、十文字組合、棟口七寸角、樺、式寸式歩角、角木下、四寸高、五寸、樺間上共、八本打、大根太、大サ五寸三寸五歩、式本、小根太、三本、式寸五歩角、

拾式、此口鉄物、軒土台、瓦式枚半瓦軒、拾五枚、平登、唐草共拾五枚、但卷枚、ベリ角棟、式枚のし丸登、拾卷枚、家上、中務葺惣漆喰、

地嶋遠見番所

老丈卷尺四寸、九尺八寸、窓、壁白土上塗、板張、土間、六畳、窓、土間、底板、瓦入、高一、切、

桁行卷丈四寸、梁間九尺八寸、柱、桁下高、土台上、樺平、妻、樺大、土台、桁、床、高、口中大柱、控柱、末口、大、軒、家上下、壁外廻包押縁五段、壁板杉六歩、板目板打、家上本瓦葺平唐草拾七枚、妻同拾五枚、角、

口拾枚、平丸口八枚、巴共、惣漆喰丸巴共、式百五拾枚、棟、巴三枚、

平家上、妻、九四十四枚、

平百式拾枚、平百拾枚、

巴六拾六枚、外、めんとり、釘頭、平瓦七百拾枚、丸百八拾枚、漆喰八坪之見込

122-4 藍嶋遠見番所

窓雨戸敷居鴨居口押付、窓、引戸、窓、引戸、窓、引戸、壁白土、板張、貳間、イロリ、土間九枚敷余、式間、式尺、入口、控柱口、椽入、口、瓦庇、軒六枚、登六枚、腕木方杖左右板打、

桁行式間、式尺、梁間、式間、桁下高、土臺上、六尺六寸五歩、垂木平拾本、妻同九本、大、式寸五歩角、柱五寸角、土臺六寸七寸、床、高、土臺上、九寸、梁六寸九寸、棟木長、式尺余、舟家角木、斬家上下、控柱末口八寸五歩、口中、大、栓打、下貫、土壁外押縁、胴縁五段、式寸五歩角、壁板杉六歩、板目板打、貫、窓高、内法、家上本瓦葺平唐草拾、式枚、巴拾九枚、角登、拾六枚、平瓦、式拾、葺平瓦、登、拾五枚、巴、棟包長四枚、惣漆喰拾四坪六合、棟三拾、式枚、覆、平、瓦、巴、式百七拾四枚、角棟、三百八拾四枚、めんとり共、妻丸、巴、式百、式拾六枚、釘頭、百九拾四枚、

上戸、高、三、尺、三寸、柱、二寸角、二寸角、式尺四寸、火袋、

但、卷、方、板打、三方障子、卷、ケ所、中、杉、八枚、板張、

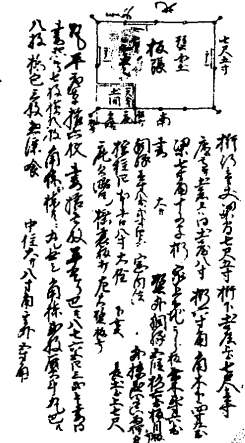
同燈籠堂地指図行燈

戸二、戸二、戸二、板張、行燈、土間、イタバリ、口、

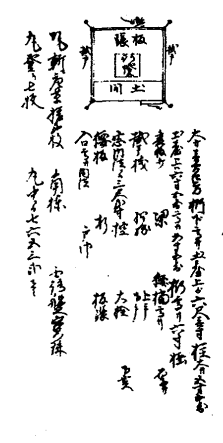
三方上掛戸三、口、釣、下引上ケ戸、

控柱、杉六寸五歩角、北側、式本、長、卷、丈、七尺、南側、式本、長、卷、丈、七尺、控貫、大、卷、寸、八歩、五寸、土間、三、尺、八寸、式、尺、七寸、三段階子台入口、横、式、尺、八寸、引戸、

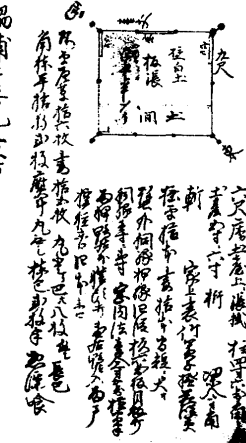
岩屋遠見番所



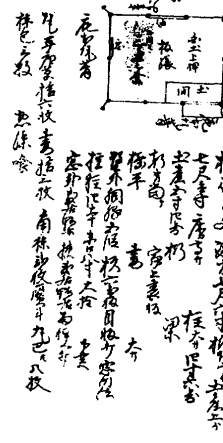
岩屋燈籠堂



芥屋遠見番所



脇浦遠見番所

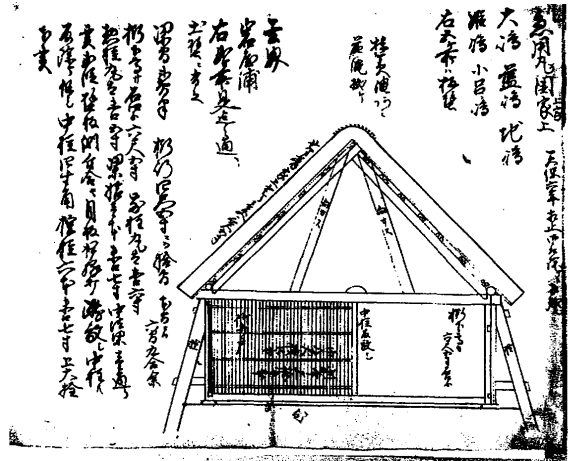
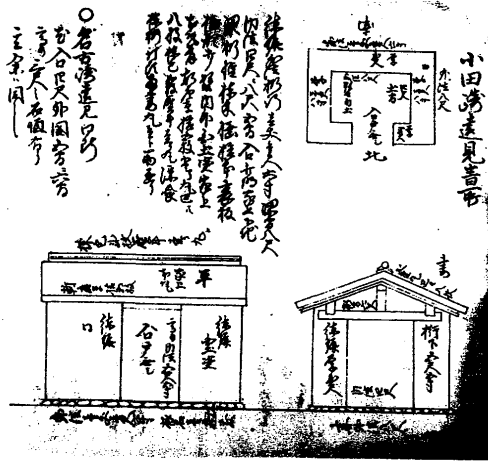


122-9

岩屋遠見番所以前式間四方_三土台仕立内柱立各嶋引_ク之由
 北/老丈/七尺五寸/戸一/壁白土/板張/土間_三疊/戸一/一尺五寸/土間/庇/欠略/南/板打/板打
 桁行老丈梁間七尺五寸桁下土台上_右七尺老寸/床_高土台上/同土台八寸桁六寸角角木下/四寸九步/梁七寸角十文
 字桁家上下地うら板垂木二寸六步/妻 大_サ 壁外胴縁五段杉六步板目板打/胴縁老寸八步_三式寸四步窓内法外棟
 敷いかもい面押付/控柱四本末口八寸大栓 下貫 長土(台_カ)_上七尺/庇欠略_二付 樺裏板打 左右壁板打
 瓦平唐草拾六枚 妻拾老枚平登_リ巴_共八七六五四三式老妻同/妻登_リ七枚横八枚 角棟_八棟共二丸無_二角棟式枚熨斗丸
 巴_共八枚棟包三枚惣漆喰 中柱大_サ八寸角其外五寸角/
 岩屋燈籠堂
 掛戸/掛戸/掛戸/戸/板張/行燈/土間
 梁十文字入七寸角土台筋違入八寸角_三組合石積上_ケ
 大_サ間四方桁下高_サ土台上_右老寸
 柱大_サ五寸五步/土台上_六寸五步_高五寸五步桁高_サ六寸樺/裏板打 梁
 腰_口高_サ厚_サ掛戸棧 押縁 /窓内法_三二尺式寸控 大栓 下貫/腰板 軒 板張/入口高_サ内法 戸巾/瓦
 斬唐草拾式枚 角棟 露盤宝珠/丸登_リ七枚 丸中_三七六五三式老

122-8

芥屋遠見番所
 老丈/西/九尺/東/窓/壁白土/板張/土間_三疊_二半_メ/窓/土間
 桁行老丈梁間九尺桁下高_サ土台上_右/六尺床_カ土台上_二張掛 柱四寸六步角/
 土台五寸六寸桁 梁八寸角/軒 家上裏竹簀子_口花_口口_口/樺平拾本 妻拾本間短_三大_サ/壁外胴縁押縁四段杉六
 步板目板打/胴縁老寸_三式寸窓内法老尺三寸五步横間半/面押鴨居外猿頭打敷居鴨居入面戸/控柱末口四本末口/
 瓦平唐草拾六枚 妻拾五枚 丸登_リ巴共八枚_長巴/角棟平拾枚式枚熨斗丸無_二棟包式枚半惣漆喰
 脇浦遠見番所
 北/老丈/七尺六寸/白土上押/板張/土間_三疊_二余_ノ窓/土間/庇本瓦葺
 桁行老丈梁間七尺六寸桁下高_サ土台上
 方/七尺老寸 床_高 柱大_サ四寸六步/土台五寸四步 桁 梁/軒寸_口 家上裏板/樺平 妻 大_サ/壁外胴縁
 五段杉六步板目板打窓内法/控柱四本 末口八寸大栓 下貫/庇本瓦葺 窓外敷居鴨居 口敷居鴨居当押入打/
 瓦平唐草拾六枚 妻拾三枚 角棟式枚熨斗丸_共八枚/棟包三枚 惣漆喰



122 上家

急用丸囲家上 天保六年相止御取除之相口

大嶋 藍嶋 地嶋

姫嶋 小呂嶋

右五ヶ所板壁

棟口繩阿

○繩掛

茅葺家上登り老丈三尺五寸／向サス／向サス／桁下高六尺五寸石口方／中柱取放シ／竹打戸／中八尺棧四本／割

竹三拾老本／控

玄海

岩屋浦

右式ヶ所是迄之通

土壁有之

梁間式間半 桁行四尺五寸拾間 本間六間九合余／桁下高石口方六尺五寸家柱丸太末口六寸／惣柱丸太末

口五寸／梁拾末口七寸中法梁老通／貫式段壁板側付合目板押縁打職放中柱／取除但中柱四寸角 控柱六本末

口七寸上大控／下貫

122 10 小田崎遠見番所

南／北／外法老丈老尺六寸／外法八尺／厚／式尺／厚／老尺八寸／厚／老尺八寸／四尺／土間／内法八尺／壁白

土／入口戸無シ

練塀外法桁行老丈老尺六寸梁間八尺／

内法四尺八尺五間入口打明家上下地

梁桁口棟木種拾本裏板

榑形打壁内外白土塗家上

本瓦葺軒唐草拾五枚登り丸漆喰

八枚棟包式枚登り丸漆喰

棟桁釘頭両妻丸老筋口

○名古屋遠見同断

者入口四尺外囲五間六間

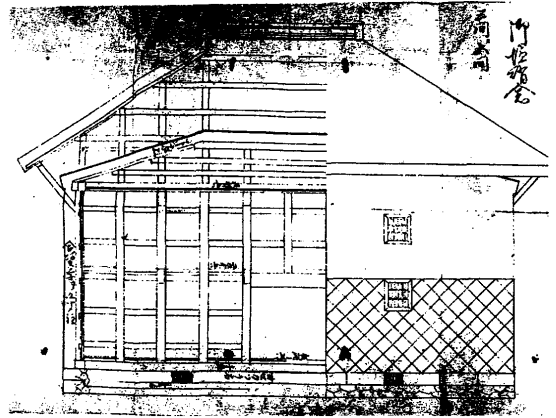
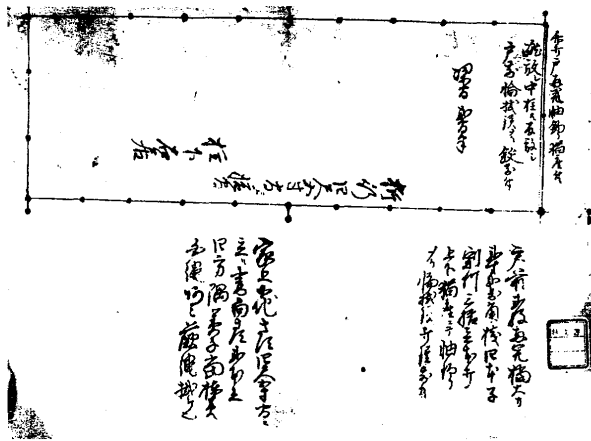
高三尺之石垣有リ

其余同じ

妻／登丸八枚／桁間六尺／桁下五尺五寸／内法四尺／練塀厚式尺／妻外法八尺

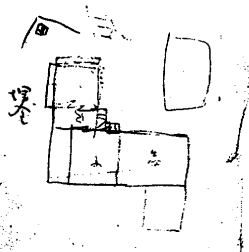
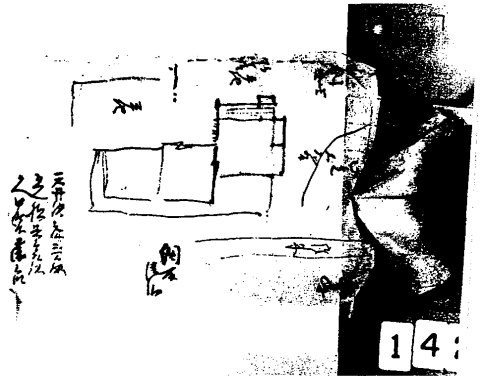
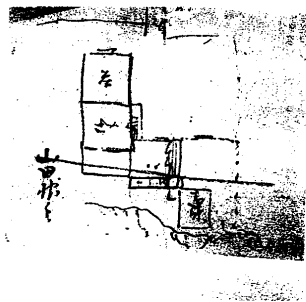
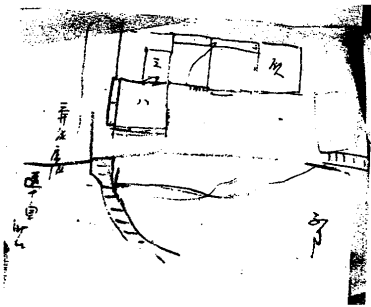
棟包式枚登り丸／平／家上／本瓦／斬唐草拾五枚／練塀／白土壁／高内法五尺五寸／入口戸無シ／練塀／同

／外法老丈老尺六寸根石老遍敷



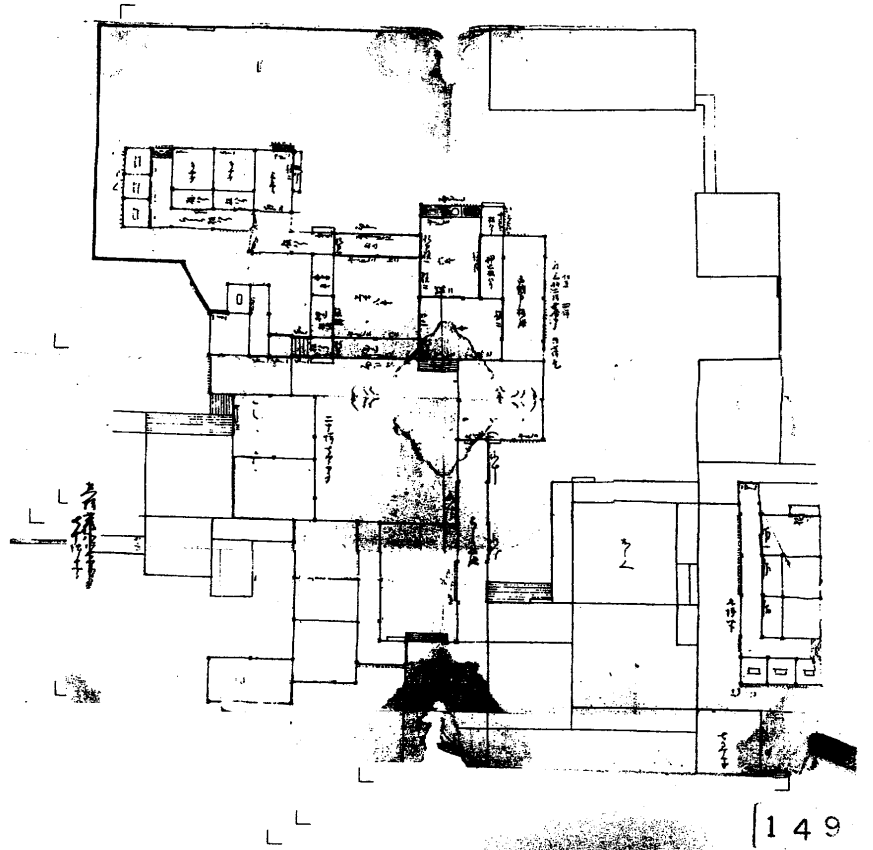
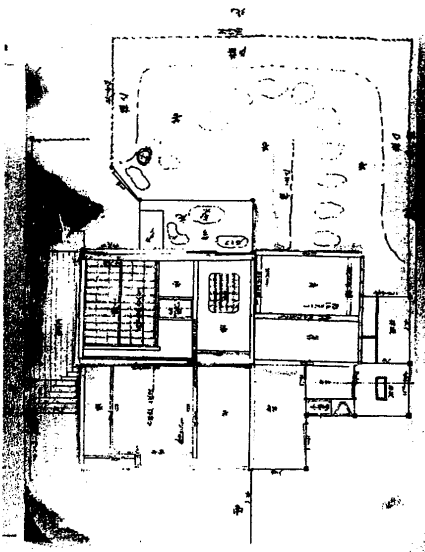
122
12
竹打戸兩開軸釣猫座付
蹴放シ中柱共取放シ戸前輪掛鉄釘錠
前付／梁間 式間半／桁行四尺五寸
間拾間／柱下石居
戸前式枚 兩開口大サ
式寸式歩角棧四本子
割竹三拾老本打
上下猫座三軸釣
ハ輪掛鉄打錠前共
家上下地□□四尺五寸間
立妻向□□式本立
四方隅□□子当棟□
白繩阿蔵繩掛也

141
御塩硝倉
三間五間
下家上／天井上ノニカイ上ノ板張
上ノ土台ノヨセカツラ石ノシキ石
合壁厚九寸程



142
1
山田□□／土間／□□／マク／□□
三井□庄屋／道里／□□
ふ□／□□／三／八
土間／十／四／八／埋合／囿

142
12
網屋清助
天井□床□□／□／多ん板□□
／□□□下
□□□／□□／□□／此先大石有
平地／□□／平地□□□

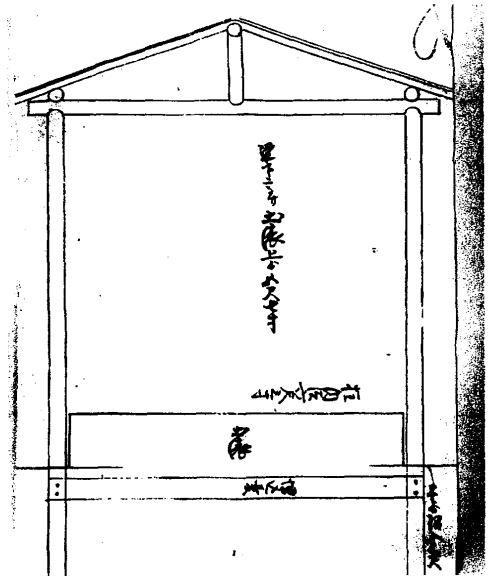
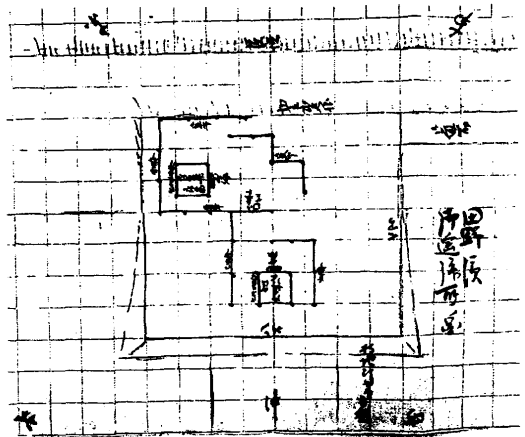
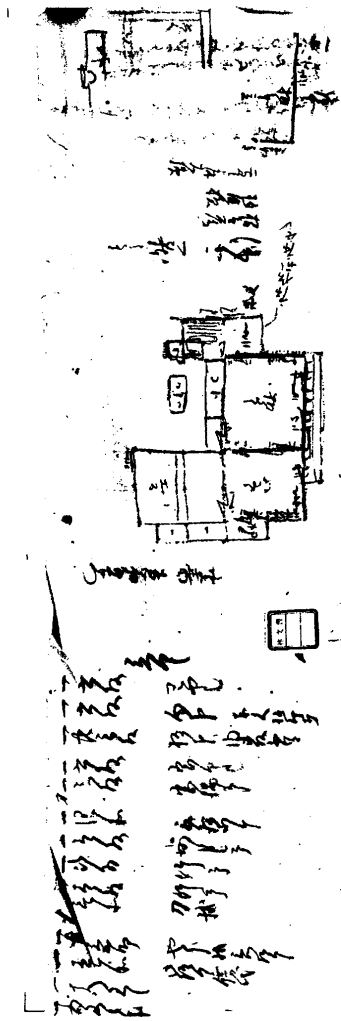


149

149-1
 外竹垣／外竹垣／外竹垣／□□／植込／植込／植込／若／若／若／若／垣立込
 ／カタナ／庇／石／石／土間／石フミ／水タナ／呉帳／障子ニ／鴨居内法
 五尺三寸／床／二間／腰掛／戸一／板張／カベ／室障子一／板張／カベ／
 カベ／壁／方立／カベトリ／右口張 二枚／内法五尺三寸／柱□□／壁／
 島／戸一／戸一／カベ／土間／手水場／ヨシ戸／室障子一／南／カベ

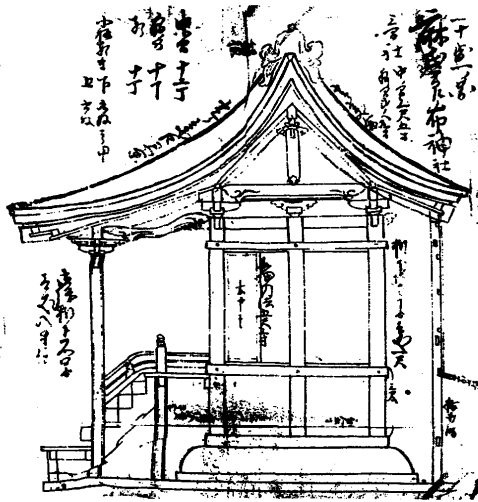
149-2
 外竹垣／外竹垣／外竹垣／□□／植込／植込／植込／若／若／若／垣立込
 ／カタナ／庇／石／石／土間／石フミ／室障子一／水タナ／天井／天井下
 五尺七寸／壁／方立／内法五尺二寸／子口張／二尺二寸／地下家／カベ／
 襖太口張一／天井網代□□下リ／障子ニ／御葺／板天井／檜／襖太口張ニ／
 カベ／カベ／間打ち□□□／壁／方立／カベトリ／右敷張 二枚□／内法
 五尺三寸／柱□□／壁／カベ／土間／カベ／土間／手水場／カベ／南／カ
 ベ

149-3
 外竹垣／外竹垣／外竹垣／□□／植込／植込／植込／若／若／若／垣立込
 ／カタナ／庇／石／石／土間／石フミ／水タナ／呉帳／カベ／下地宗／障
 子ニ／鴨居内法五尺三寸／天井／壁／障子／カベトノ大竹／壁／天井／柱
 角／カマチ角□／四尺一寸／床／内法五尺一寸／床柱北山末皮ツキ／柱角
 ／室障子一／板張／カベ／カベ／壁／方立／カベトリ／方口張 二枚／内
 法五尺三寸／柱□□／壁／土間／戸一／戸一／カベ／土間／手水／ヨシ戸
 ／板張／室障子一／南／カベ

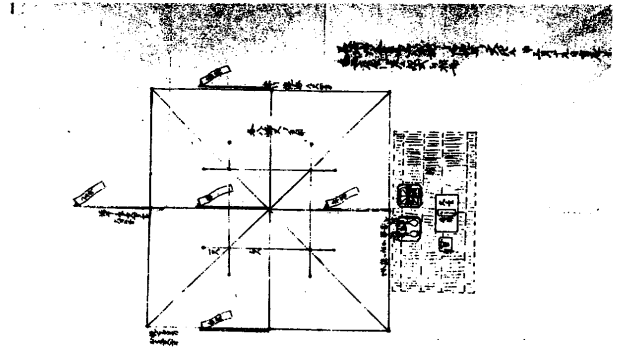


180 定番吉富外右衛門
 同二ノ八疊ノ戸二ノ同二ノ障子二ノ障子二ノ戸二ノ拾疊ノ二
 疊ノ庄炊形床無ノ戸ノ戸ノトコノ土間ノ板ノ湯所一
 老丈 八寸ノ七尺三寸ノ五尺二寸ノ戸二障子ノ七半ノ中陰ノ戸二ノ
 障子二ノ疊ノ疊ノ疊ノ又メノ障子ノ障子三ノトコノ疊より□□間ノ
 石ノ又メノ又メノ四尺ノ老間半ノ二間ノ八尺二寸ノ三ノ三ノ疊ノ板
 張ノ三ノ三ノ疊又メノ疊ノ障子ノ障子ノ七尺八寸ノ三尺五寸
 立具ノ一六枚□□□□ノ一六枚兩戸東□板□打ノ廿三枚杉戸中□□
 □ノ
 一六枚窓□□ノ一三枚窓揚戸ノ一四枚□□□□戸ノ老枚かと戸ノ式枚
 竹戸ノ
 一老枚□戸ノ老枚刀掛ノ一十三□□や□□□□□□□□□□御供
 具饌代ノ
 一十八□□□ノ一十五□□□□

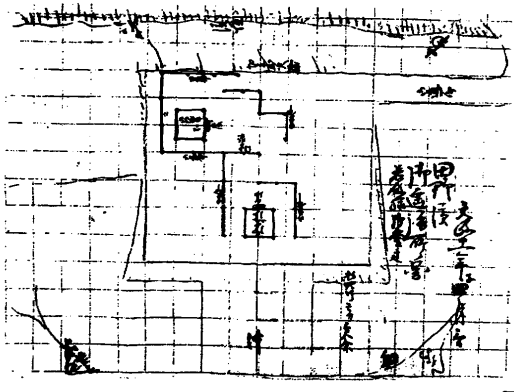
209 御成御用書類
 田野濱
 御遙拝所函
 南ノ東ノ西ノ北ノ□垣ノ切立式尺程
 ノ御道所ノ折地所高サ□□余ノ沖ノ
 七間ノ八間ノ
 御幕
 御幕ノ御幕ノ御遙拝所ノ土俵ノ御幕
 土俵ノ床高ノ四方御幕
 御幕ノ
 土俵ノ土俵ノ御遙拝所ノ四方御幕ノ
 梁下高サ土俵上右五尺七寸ノ土俵ノ
 埋込貫ノ柱内法六尺三寸ノ是右根入
 三尺



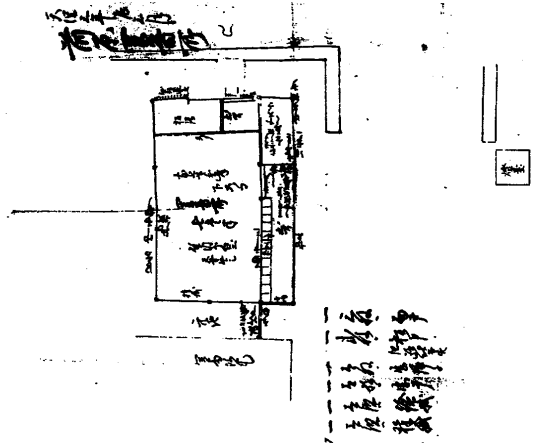
192 ○十分一ノ図
 麻氏良布神社
 三間社 中ノ間三尺五寸
 扇間式尺九寸
 中ノ間十二寸
 扇ノ間十寸
 軒 下九枚右甲
 小板軒 上六枚
 登リ卷丈余ノ登リ卷丈四寸余ノ家七
 枚ノ打明ノ桁下地迄下右卷丈一尺ノ
 三尺ノ長押内法五尺三寸ノ妻戸卷ノ
 三尺五寸ノ三尺五寸ノ中口入五尺ノ
 二寸五歩ノ御拝桁下石口右ノ卷丈五
 寸程



195 長崎御大台場御成就付御地口ノ文化
 九三月十九日吉辰付ノ香西庄左衛
 門左之規式被相勤
 大台ノ箱
 青龍ノ朱引繩張九尺四方ノ神酒ノ口
 笹ノ揃ノ朱雀ノ各八幡尺相用ノ三尺
 ノ一尺ノ白虎ノ抗七歩四方ノ土ヨリ
 一尺二寸ノ玄武ノ幡号長三尺一寸二
 分ノ大五歩



217 文政十一年四月三日
 田野濱
 御遙拝所ノ図
 若殿様御登建
 南ノ東ノ西ノ口垣ノ切立式尺ノ御道
 一所ノ折地所ニ付三尺余ノ沖ノ御遙
 拝所
 御幕
 御幕ノ御幕ノ御手水所ノ口ノ御幕
 土俵ノ御遙拝所
 御幕ノ
 土俵



333 天保三年辰三月
 前原関番所
 壁双連子ノ板張ノ土間ノ戸老枚ノ
 四方巾木杉打ノ鎗拭ノ家上茅葺ノ
 下スノコノ関番所ノ七疊半ノ壁内
 下白土ノ天井無シノ棟掛ノ戸ノ切
 エンノ土間ノ明ノヌメノ家上ノ切
 板下スノコノ切石戸ノ切石戸ノ切
 上戸一ノ巾木横打ノ切石戸ノ切石
 間三間ノ柱ノ切石戸ノ切石戸ノ切
 燈台
 一三枚 板戸
 一三枚 雨戸
 一三枚 但□□戸共
 一老枚 窓障子
 一老枚 窓戸
 一老枚 鎗掛
 一老枚 柱掛

※本稿は、平成19年度文部科学省科学研究補助金(萌芽研究 課題番号19656158) による。