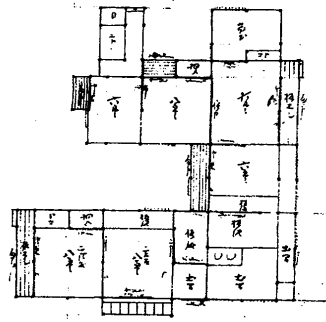


80-9

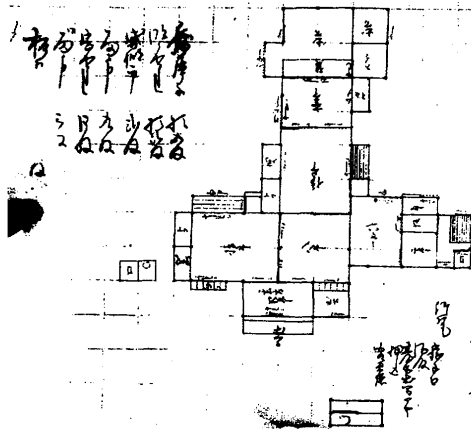
拾 枚 室せうし  
 九 枚 板戸  
 五 枚 雨戸  
 六 枚 腰せうし  
 拾 枚 明せうし  
 ユドノ  
 シ納屋  
 間／家上竹瓦／土間／ナガシ／葺卸  
 押入／押入／台所／又メ／又メ／土  
 板／二畳／家上瓦／切板エン／八畳／  
 御殿雪隠／自口／六畳  
 坪所  
 六坪式合五勺／老坪半  
 姫嶋定番桑野喜右衛門／役宅／式拾



箱崎御普請奉行役宅

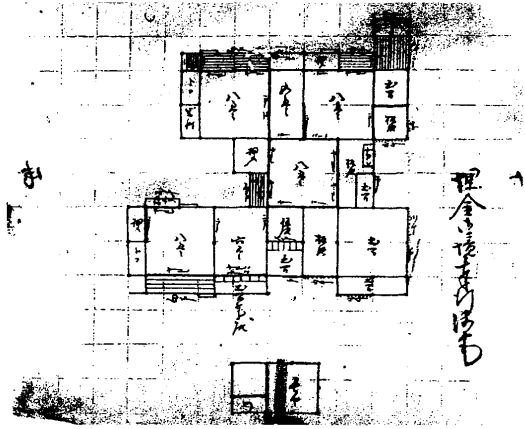
80-10

トコ／板エン／せうし／拾畳／押入  
 雨戸／せうし／せうし／八畳／戸  
 ユドノ／六畳／せうし／雨戸／六  
 畳／せうし／板張／雨戸／戸／土間  
 板張／せうし／土間／戸／板張  
 大戸／土間／戸／板張／戸／玄関  
 八畳／せうし／押入／トコ／戸／座  
 敷／八畳／せうし／同／板エン／雨  
 戸



80-11

脇山御鏡目奉行役宅／六拾八坪七合  
 五勺  
 竹瓦／押入／勝手の口／風殿／台所土間口  
 戸／板／う／間／六畳／二畳  
 戸／八畳／上／間／六畳／明／板土  
 戸／し／間／拾／う／せ／戸／押入  
 戸／土間／拾／う／せ／戸／雨入  
 門／戸／間／拾／う／せ／戸／雨入  
 腰障子  
 明子  
 雨戸  
 室戸  
 同雨戸  
 板戸  
 拾八五枚  
 式八枚  
 九枚  
 四枚  
 四枚  
 六枚

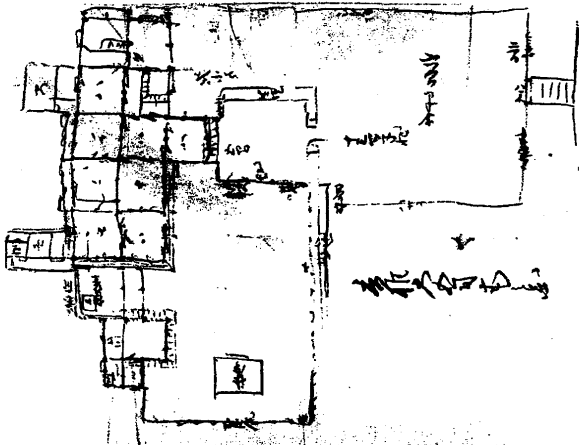


80-12

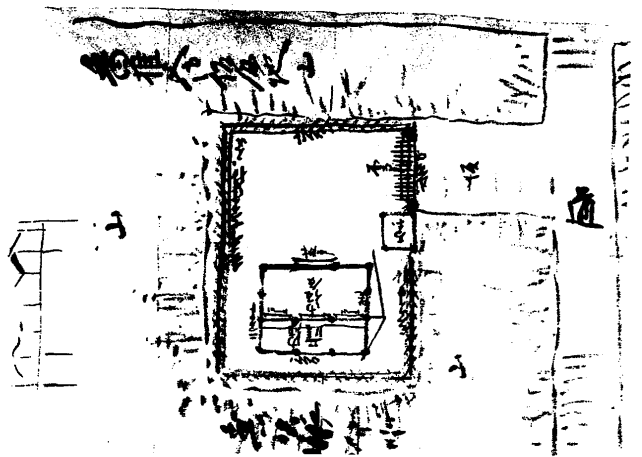
埋金御境奉行役宅  
 東／西  
 土間／戸／かうし／板張／かうし  
 板張／大戸／雨戸／八畳／押入  
 戸／戸／戸／戸／戸／せうし  
 畳／戸／戸／戸／戸／戸／せうし  
 雨戸／戸／戸／戸／戸／戸／せうし  
 シ／土間／板張／八畳／せうし  
 うし／せうし／板張／戸／戸／戸  
 戸／戸／押入／竹エン／土間／土間  
 かうし／板張／大戸／土間／板張  
 戸／六畳／せうし／戸／戸／かうし  
 戸／土間瓦庇／八畳／雨戸／板エン  
 コ／せうし／せうし／せうし／雨戸／押入  
 長屋／門



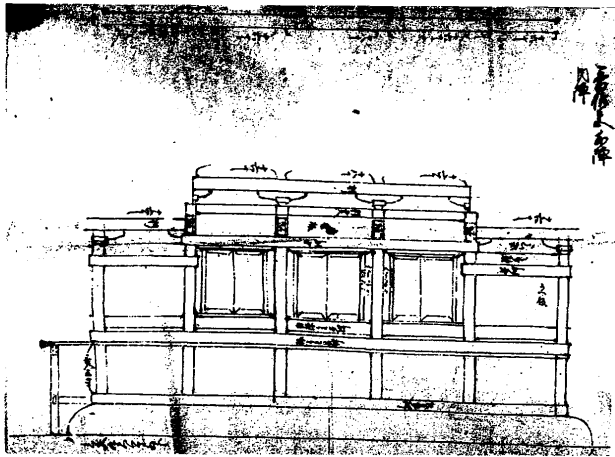




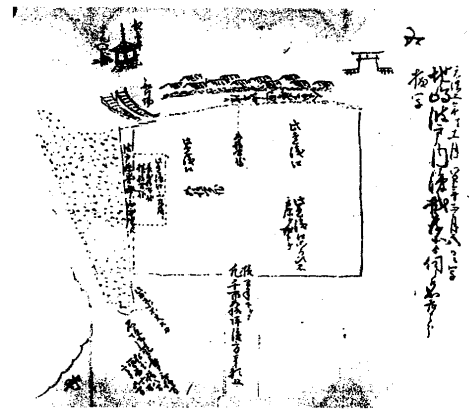
86 香椎大宮司宅之図  
 した塀／シタ塀／二間／八尺／  
 □□□／六間半余／八サヲ／  
 十三間半程／□□  
 五間／八／八／拾／八／八／  
 八／八／八／七／六／□□□  
 □□□／幕廊



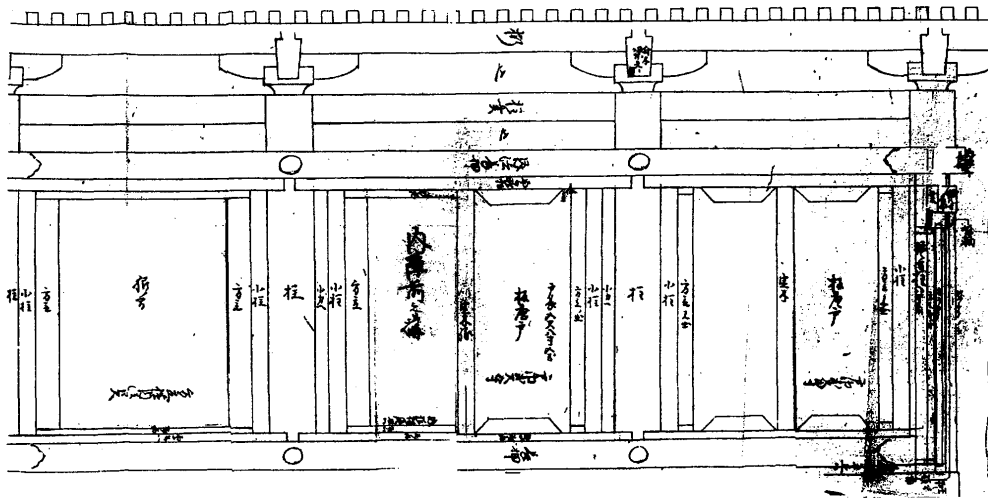
87 香椎宮御飯殿地  
 道／坂／式間口／木戸／門所／蕙戸  
 ／御飯殿／戸二／戸二／二間半／上  
 段／内陣／三間／蕙山／山



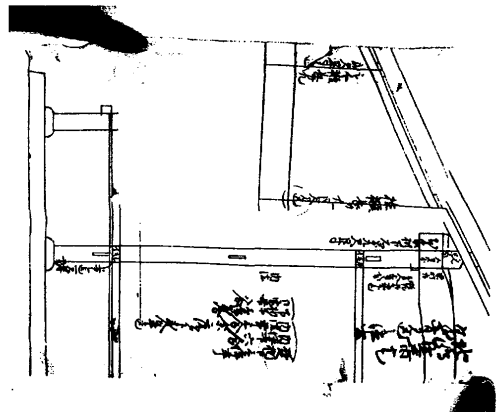
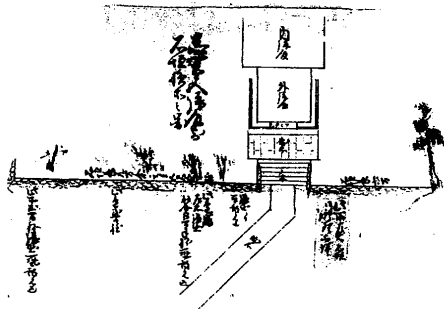
95 香椎宮外陣／内陣／十六し／十六し  
 ／十六し／十六し／十六し／  
 十六し／十六し／十八し／／十六し  
 ／十六し／桁／柱十六／梁／梁／□  
 板／梁／梁／桁／ヘイチク／ヘイチ  
 ク／内陣よせ長押／内陣よせ長押／  
 三尺三寸／長押／三丈九尺一寸五分  
 ／□□□／込いた／□あて／長押／  
 カへ板



98 天保三年十一月同四年正月八日写  
 ／地嶋波戸内漕掛□所方伺□□候之  
 分／拔写  
 北／南  
 観音□／御高札  
 人家下式間廻場方地方□此辺浅江  
 ／五拾間程／此辺浅江／此辺浅江等  
 □□石／□除ヶ堀下ヶ／此辺深江□  
 及□／長式拾間程／横拾間程／波  
 戸際山間廻方地方□／拾間半下ヶ  
 凡千五百五拾坪後方奉願上／此出  
 先小石交ヌ刀／石垣御□長三拾間／  
 松□拾八間／□留六間／高五間

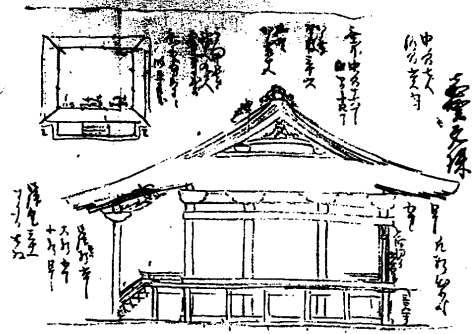
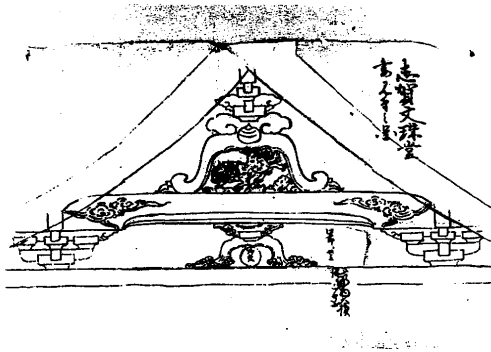


105  
 肘木／梁先<sup>ニ</sup>／用／弊／内陣／長押  
 ／幣軸ツラ／貫／□長押／カラ戸  
 ／方立／出／脇之間柱八寸角／小柱  
 ／方立／出／板唐戸／戸巾式尺式寸  
 ／定木／方立／出／小柱／柱／□  
 之間／定角／桁／込／柱貫／込／内  
 法長押／厚鴨居／柱／小カへ／小柱  
 ／方立出／戸長五勺八寸五歩／板唐  
 戸／戸巾式尺五寸／定木縁／厚敷居  
 ／長押／鴨居／内陣前之構／内法板  
 □／敷居／方立／小柱／小カへ／  
 柱／鴨居／小柱／方立／脇ノ間／方  
 立横内法四尺／方立／小柱／柱／敷  
 居／厚敷居



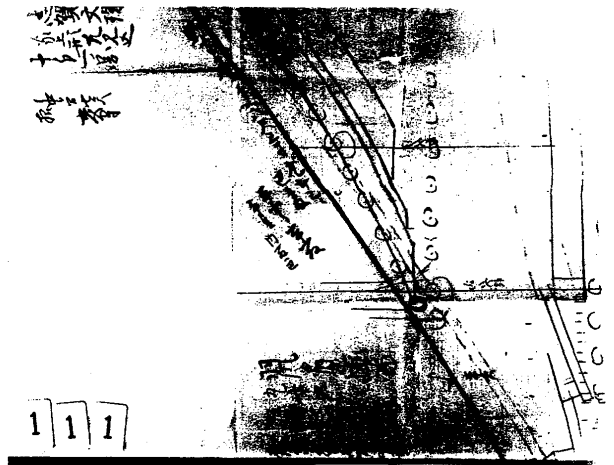
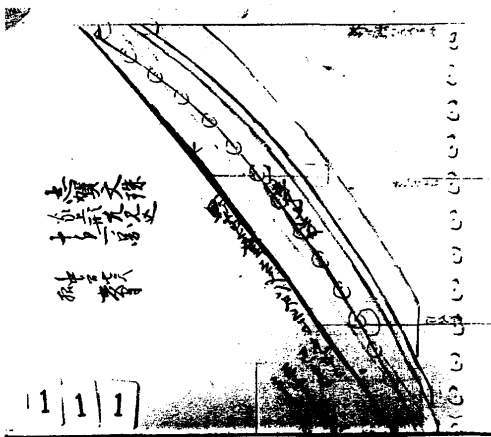
107  
 志賀宮拜殿前／石垣損所之図／  
 内陣殿／外陣殿／フミタン／敷石／  
 丁木／石垣長六間／石垣長九間余高  
 五尺五寸程／此所左右石垣／御修  
 理不詳／御石／張出□□見込／此  
 辺□／左右張出／四合四間半程□  
 見込／此辺二間程／此所三間程張出  
 □□見込

109  
 北嶋定番宅／瓦葺見込之法出  
 壁桁下巻坪半／那智乗り上下六合／  
 内法上斗三合余<sup>下</sup>式合半見込  
 下桁下一坪式合／□宮所八合  
 梁／五寸八分／□上より梁下迄／五  
 尺三寸八分／イモカ／桁下石より九  
 尺四寸／内法／床<sup>タ</sup>／イシキ／床<sup>タ</sup>  
 上口迄一尺四寸／二歩／雨戸かもし  
 ／イモカ／窓式尺四寸／下桁下石□  
 より七尺八寸



109 志賀文珠堂／妻見付之図  
此 前 仕 立 此 形 内 大 損 御 板

110 志賀文珠  
中ノ間七尺ノ脇ノ間六尺五寸  
垂木中ノ間十六尺ノ脇間十四尺ノ  
から草ノ瓦敷三十六ノ  
拭瓦ノから草ノ十五  
うら甲長さノ式丈九尺ノ厚サ式寸式  
分ノ  
垂木□□式寸ニ□□二寸四分  
すノこノ□□ノから戸ノかくすノ同  
二ノ  
四しノ五しノ八軒出□□  
長押廻リノ六尺□□ノ三尺一寸ノ  
御拝そニ軒 六しノ大軒ノ五しノ小  
軒 四しノ  
御拝瓦三十一ノすかる七枚



111 志賀文珠  
家上形凡見込ノ十分ノ一ノ  
図  
中間七尺ノ脇六尺五寸  
拭瓦十六枚ノ  
野家上登老丈八尺三寸九  
本三ノ巴□□枚ノ平ふり  
□□ノ三寸□□ノ内□□ノ八巴

112  
羽風□内丸通物ノ丸廿六ノ平廿  
七ノ此内□所□瓦ノ家上廿枚外  
ニから草  
平六ノ丸六ノ巴老ノヤ□平十七  
枚垂木通り柱七本  
凡九下十七本ノ角ノ出桁垂木三  
本ノ御拝拾九本

※本稿は、平成19年度文部科学省科学研究補助金(萌芽研究 課題番号19656158)による。