

九州産業大学

# 芸術学部研究報告

第32巻 | 2001

九州産業大学芸術学会

作品編

美術学科

今泉 憲治

宇田川宣人

江藤日出男

梶原 茂正

河原美比古

菅野 靖

児島 慶芳 (幸雄)

酒井 忠臣

鈴木 信康

豊福 孝行

広瀬 純子

堀尾 紀之

古本 元治

光行 洋子 (松永洋子)

山下 哲郎

デザイン学科

河地 知木

車 政弘

黒江 克彦

宗 正弘

廣末 勝巳

石井香久子

石川 寛夫

写真学科

小河 修次

柴田 益夫

鉛山 洋一

百瀬 俊哉

米川 靖彦

学生

後藤 展弘

坂井 久子

末松 享子

谷尾 勇滋

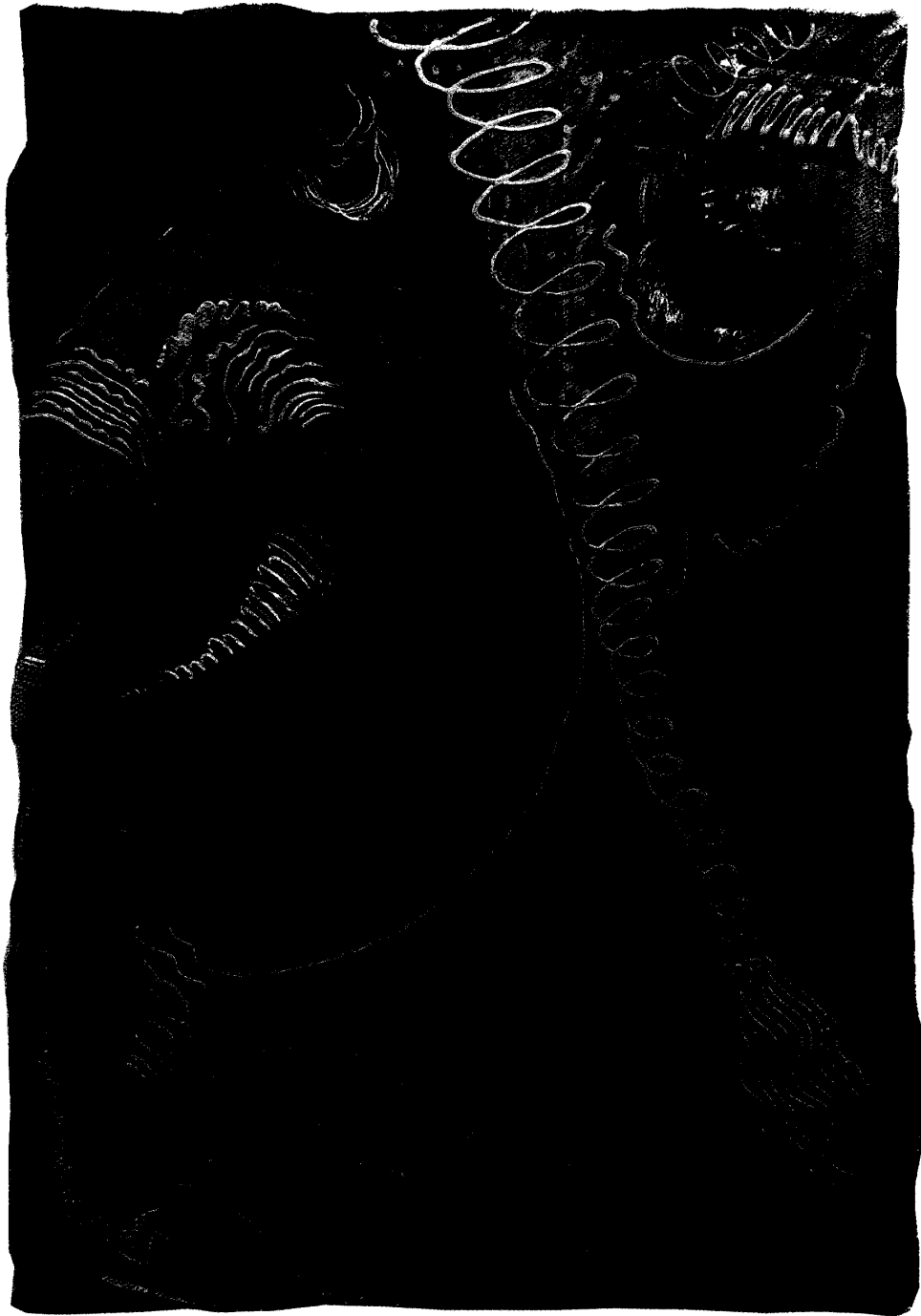
池田 大受



1

今泉 憲治 Kenji IMAIZUMI

1 人間のかたち 綿キャンヴァス・段ボール・ヘッシャン・木工ボンド・ペイント・墨汁・木炭・パステル・他 150×100cm/Mixed Media  
第15回アジア国際美術展覧会（台湾/台南文化中心画廊 2000.10/8-11/5）



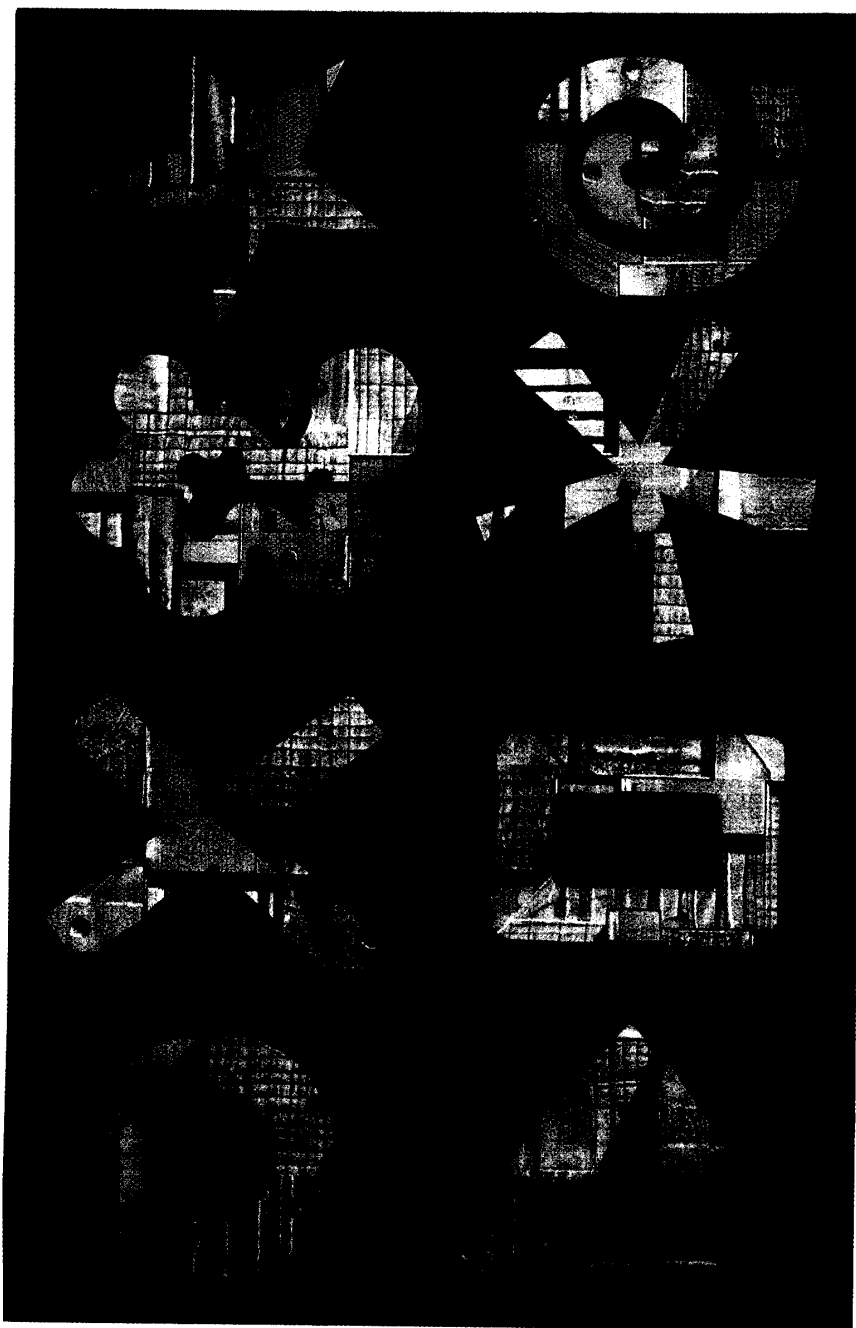
2

今泉 憲治 Kenji IMAIZUMI

2 ELEPHANT ACCIDENT in RED

木パネル・段ボール・ヘッシャン・木工ボンド・ペイント・墨汁・木炭・パステル・他 188×127cm/Mixed Media

第9回英展（田川市美術館/美術館企画 2000.6/20-7/9）



3

宇田川 宣人 Norito Udagawa

3 Violet Shape Violet Shape

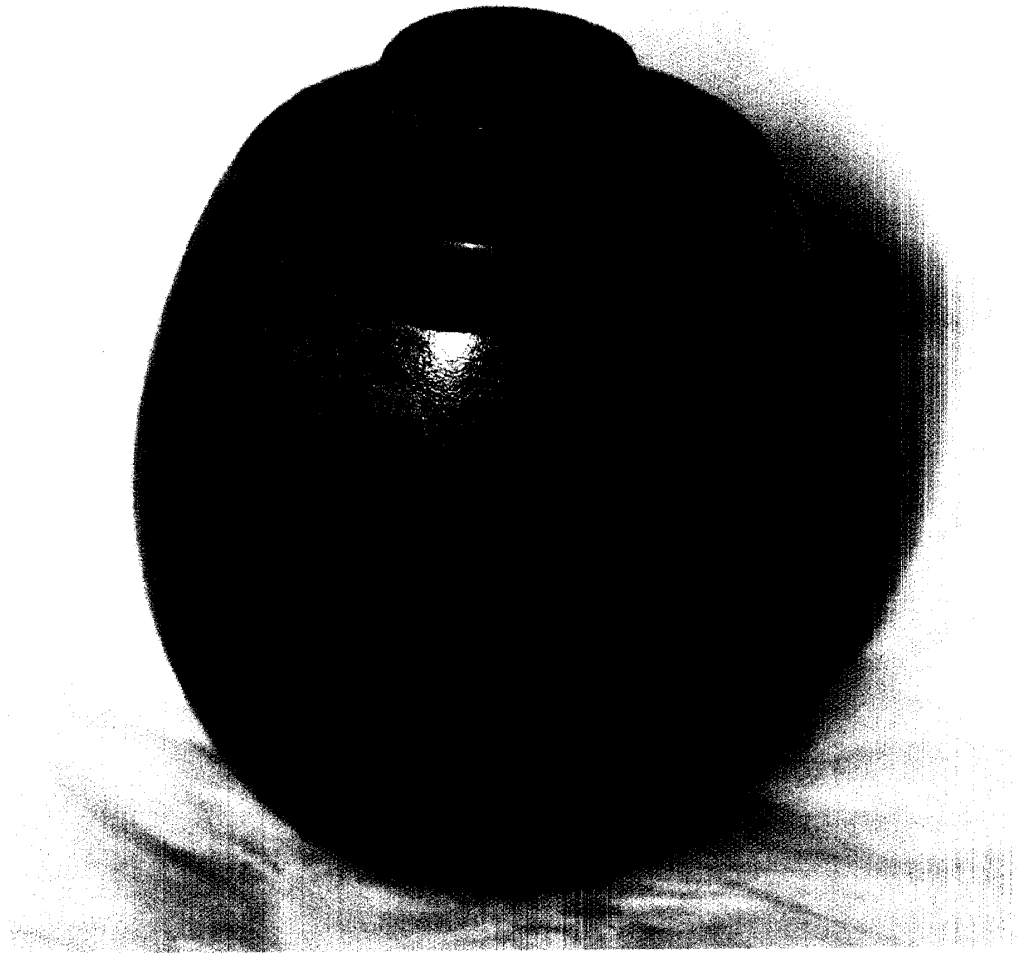
油彩・テンペラ画・カンバス 198×116.7cm  
第14回アジア国際美術展（福岡アジア美術館）



4

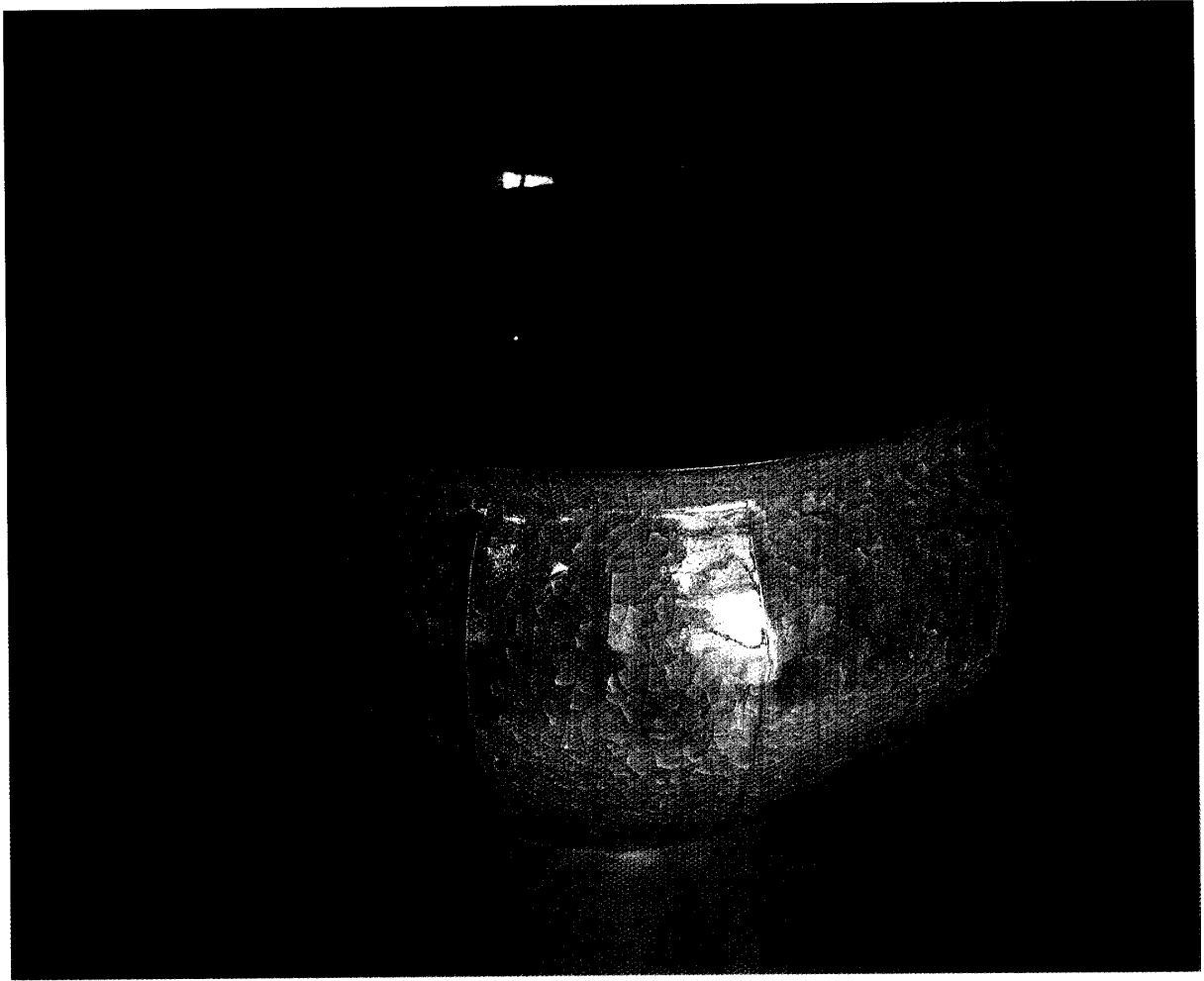
宇田川 宣人 Norito Udagawa

4 花の首飾り Flower Necklace 油彩・テンペラ画・カンバス 162.1×193.9cm 第28回瑠璃展（福岡市美術館）



5

江藤 日出男 Hideo Eto  
5 鑄銅花器 Bronze Vase ブロンズ・鑄金 17×17×24(H)cm 第56回福岡県美術協会展

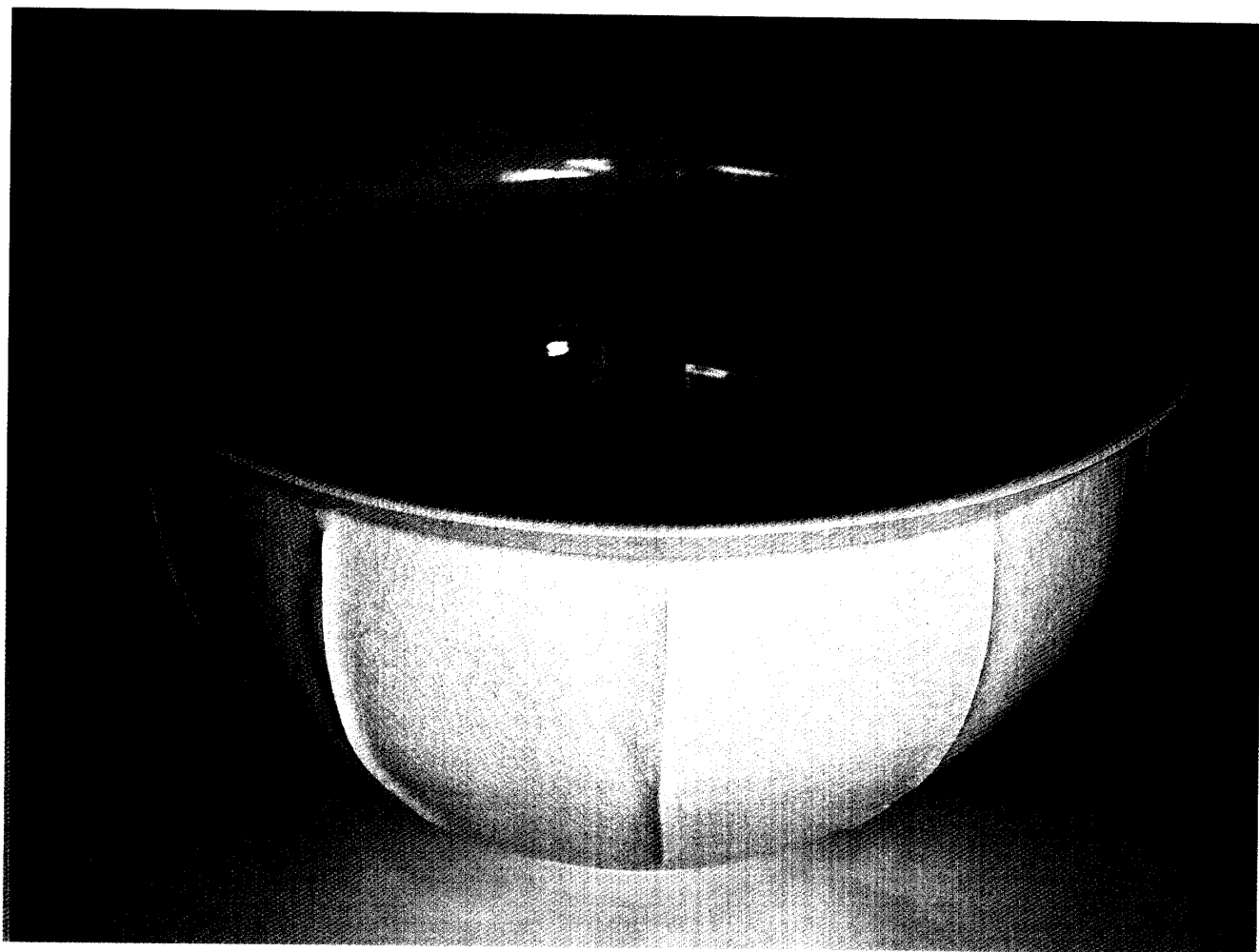


6

梶原 茂正 Shigemasa Kajihara

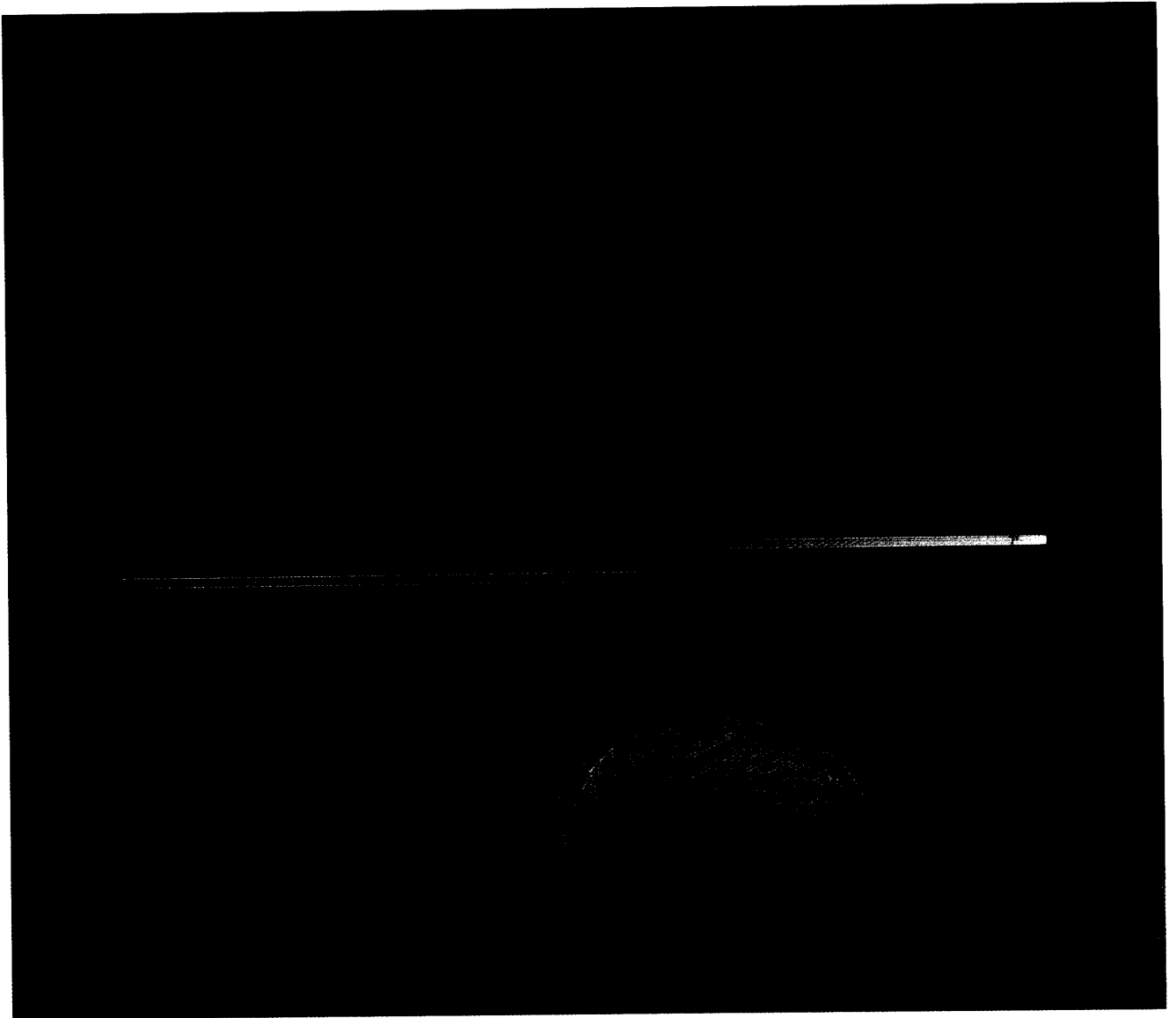
6 水彩稜線花器 青磁・半磁器 50×50×25cm 九州山口陶磁展





7

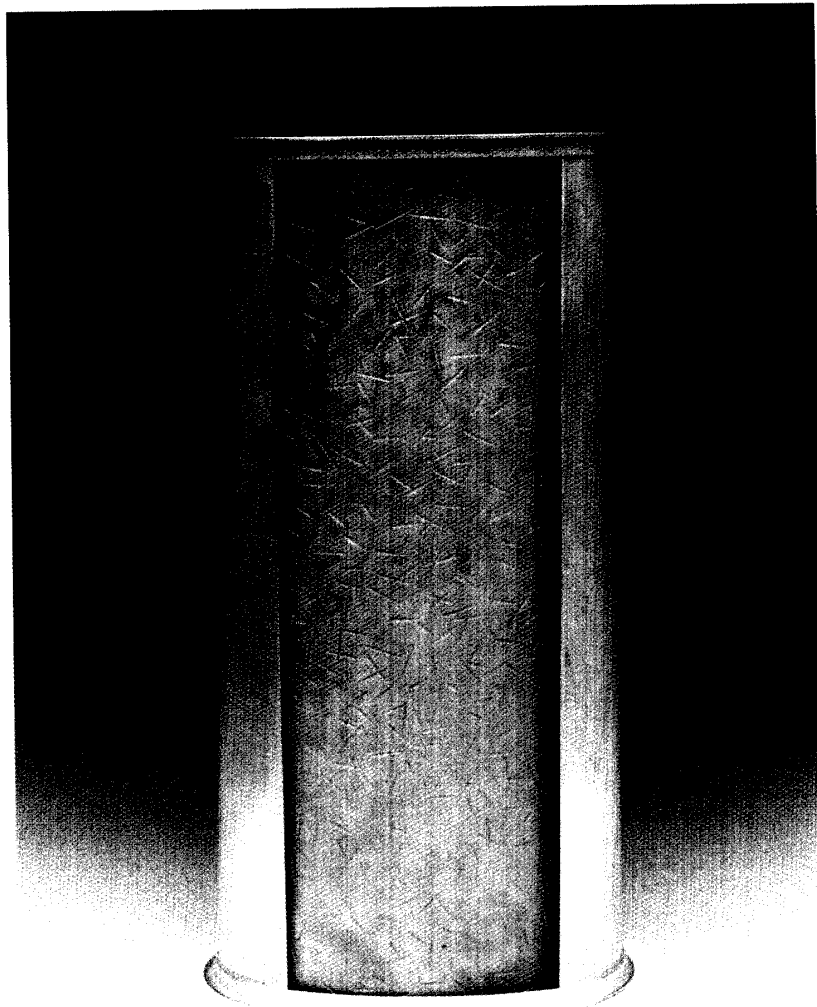
梶原 茂正 Shigemasa Kajihara  
7 米色瓷稜線花器 青磁・半磁器 47×47×27cm 西部工芸展



8

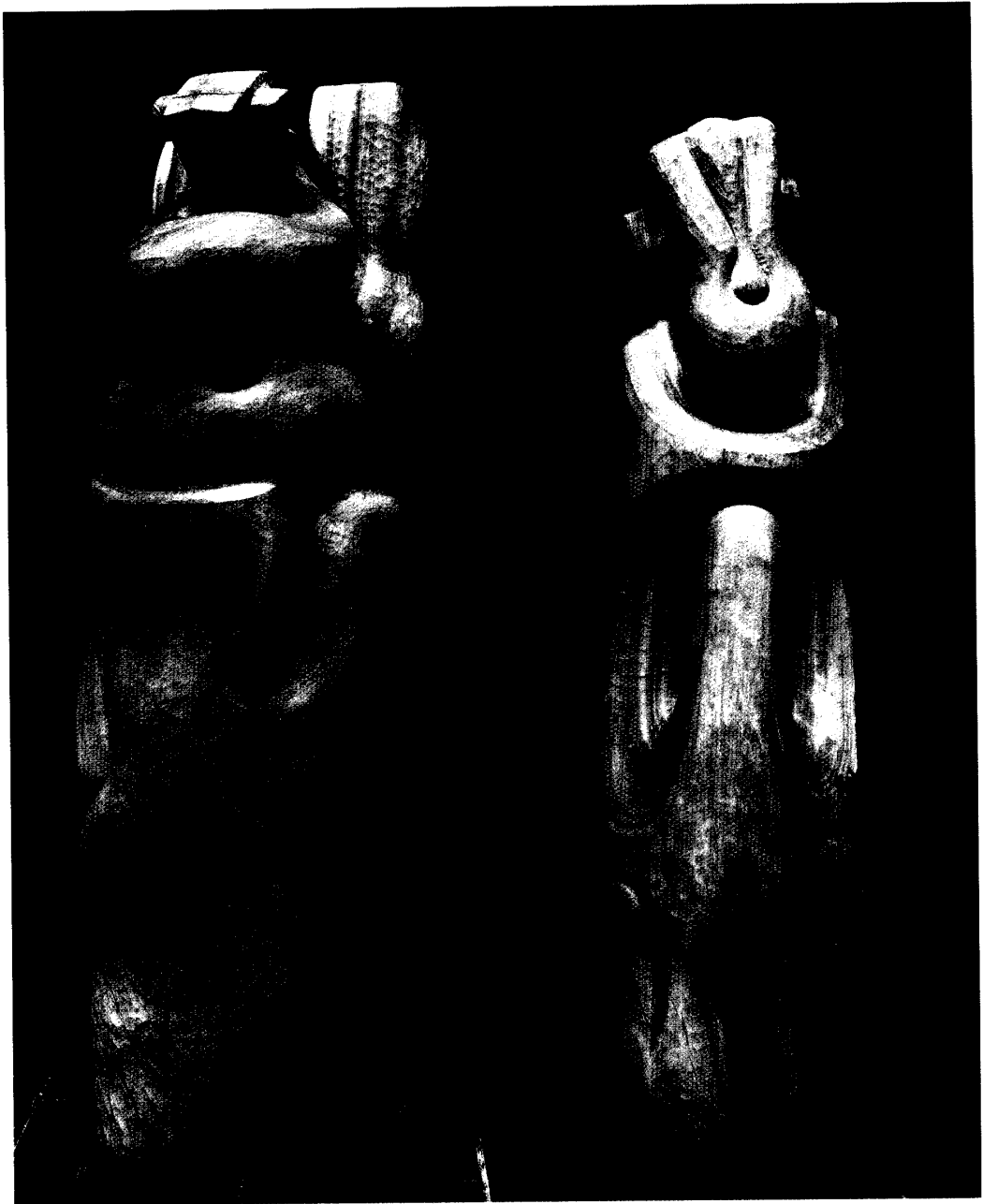
河原 美比古 Yoshihiko Kawahara

8 流れるもの・残るもの 木彫(楠・杉・ナラ) 200(D)×205(W)×220(H)cm 第64回新制作展



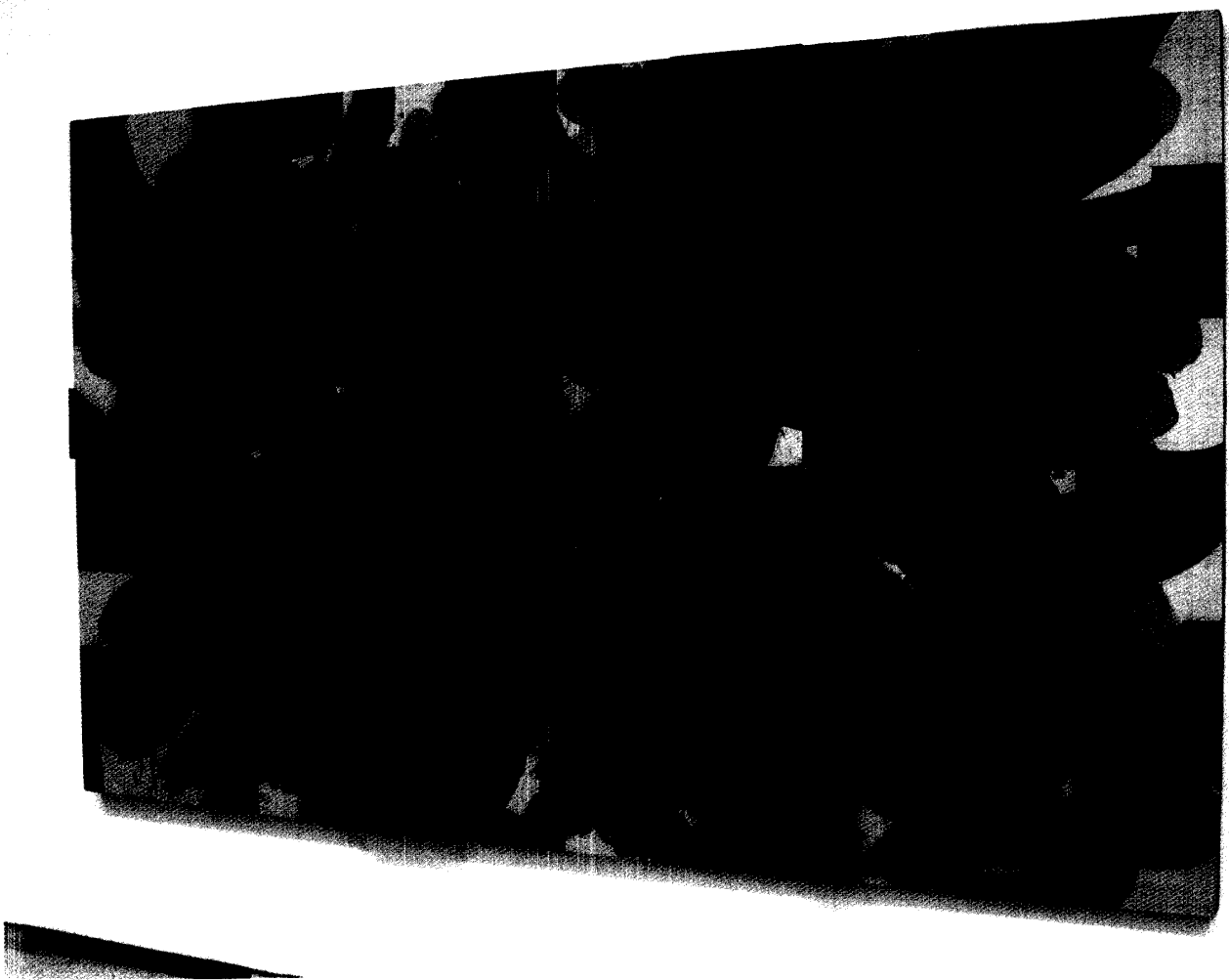
9

菅野 靖 Yasushi Kanno  
9 花器 Vase 銅・真鍮・金銷し・銀メッキ 190(W)×370(H)×130(D)mm



10

児島 慶芳(幸雄) Kojima Keiho (Yukio)  
10 初孫誕生 F&M.C 木彫(直彫) 75×80×210cm 70×50×210cm  
第64回新制作展 会員出品 東京都美術館



11

酒井 忠臣 Tadaomi Sakai

11 黒の空間 2000-1 (Espace noir 2000-1)

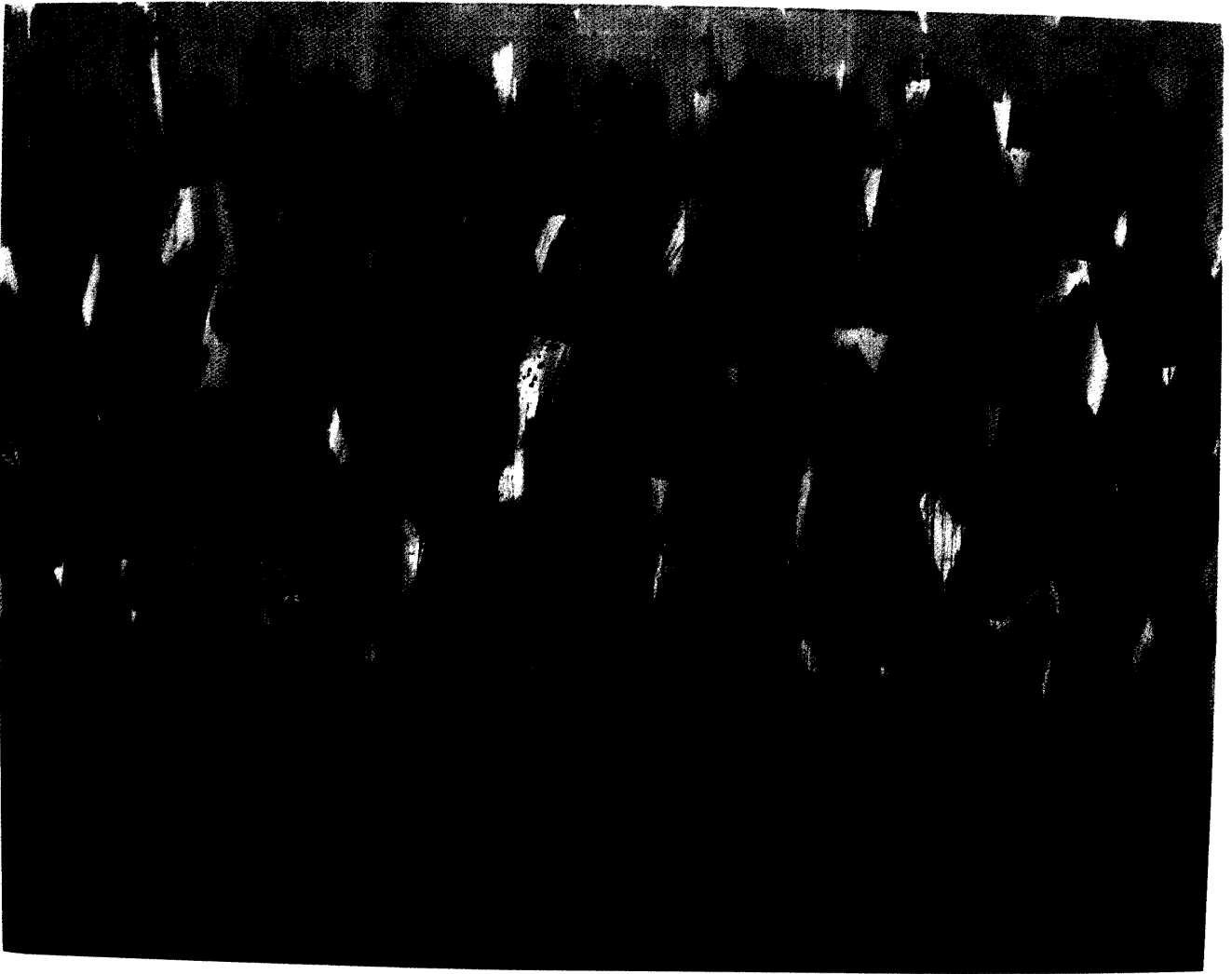
acrylic on canvas + wood

182×290cm (M300号)

追い求めたフォルム30年の軌跡

「酒井忠臣1970-2000」展

福岡県立美術館 2000.6/2～6/11

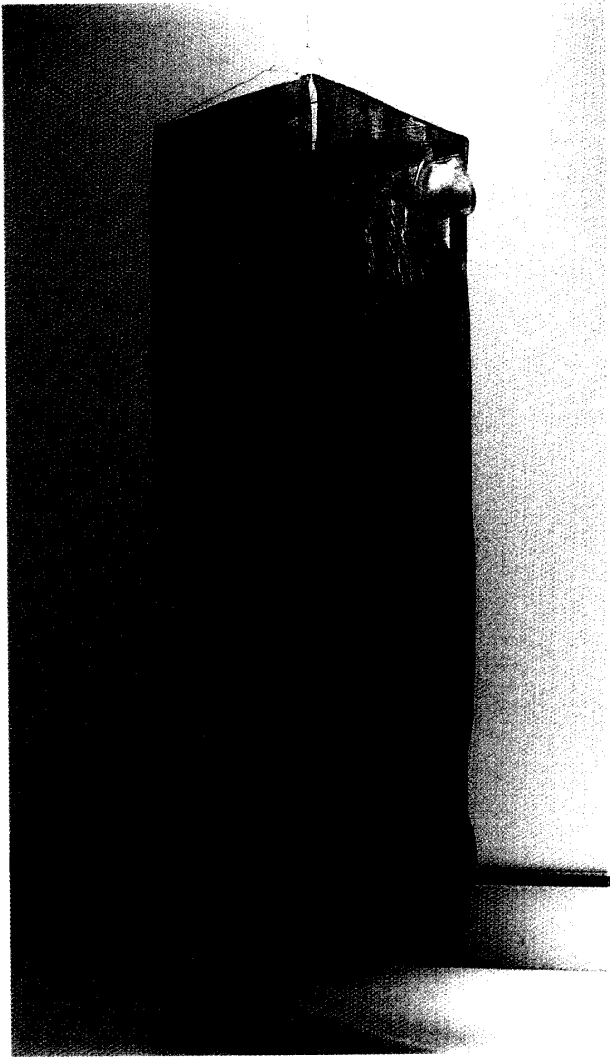


12

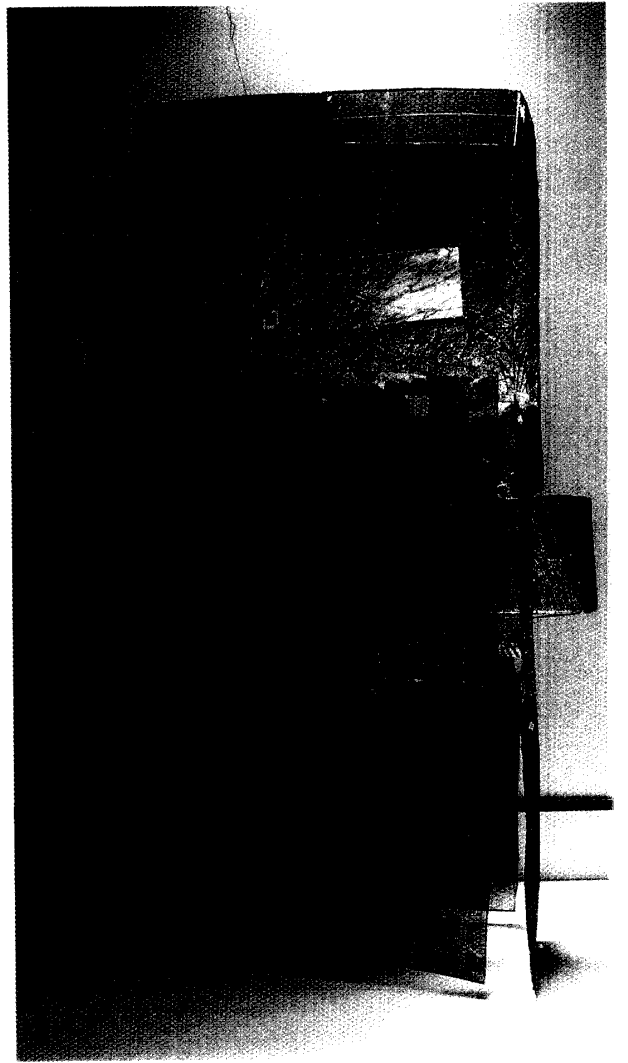
酒井 忠臣 Tadaomi Sakai

12 黒の空間 2000-4 (Espace noir 2000-4)

acrylic on canvas 182×227cm (F150号) 追い求めたフォルム30年の軌跡  
「酒井忠臣1970-2000」展 福岡県立美術館 2000.6/2～6/11



13

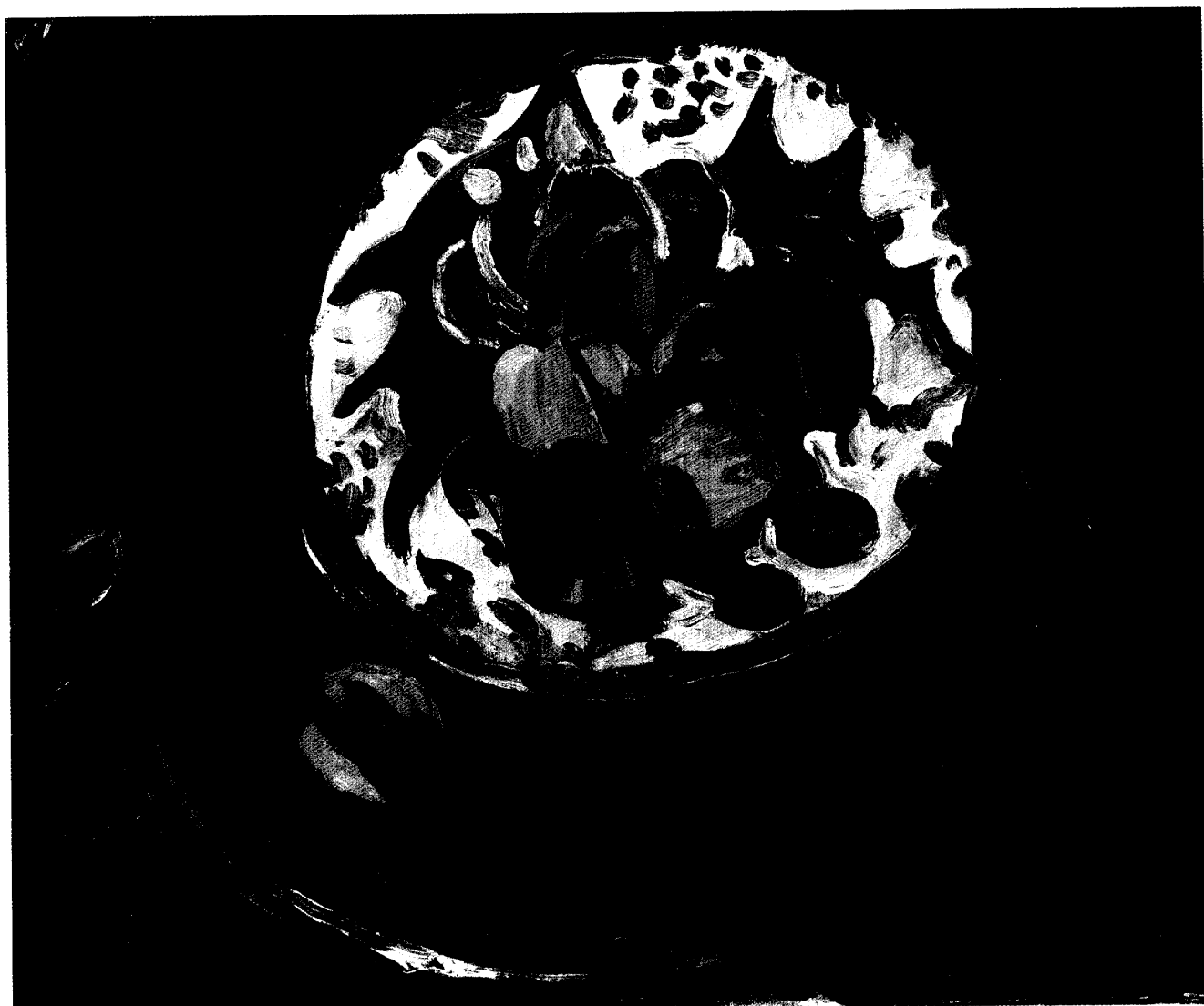


14

鈴木 信康 Nobuyasu Suzuki

13 黄色の型-I The form of yellow-I 捺染、棉、麻 60×80×180cm アジア・ファイバーアート展

14 青の型-III The form of Blue-III 捺染、棉、麻 60×105×210cm アジアファイバーアート展



15

豊福 孝行 Takayuki Toyofuku

15 飾り皿の桃 Les pêches dans le plat キャンバスの上に油彩 53.0×65.2cm (F15号)  
和の会油絵展ソノリテ12〈同人展〉(東京銀座 和光ホール)

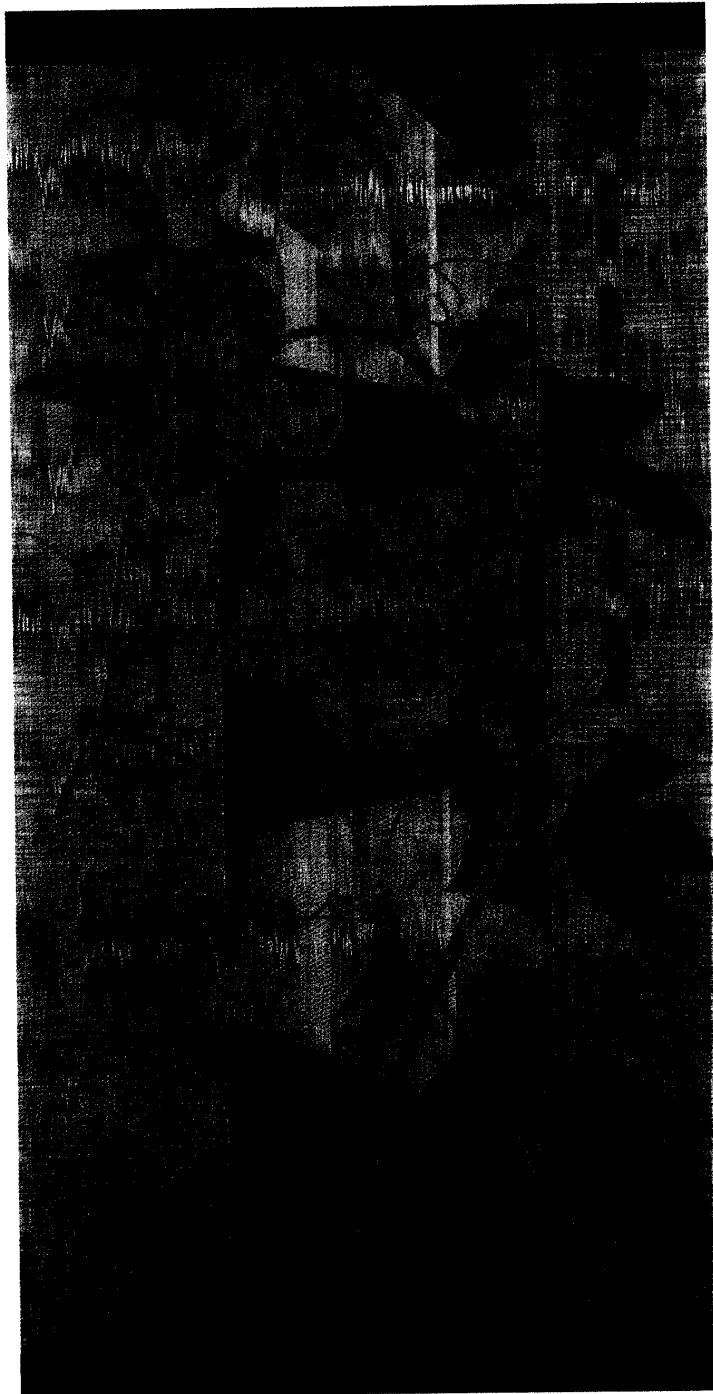




16

豊福 孝行 Takayuki Toyofuku

16 模様の中の静物 Nature morte キャンバスの上に油彩 50.0×60.6cm(F12号)  
豊福孝行展〈個展〉(東京銀座 ギャラリー武者小路)

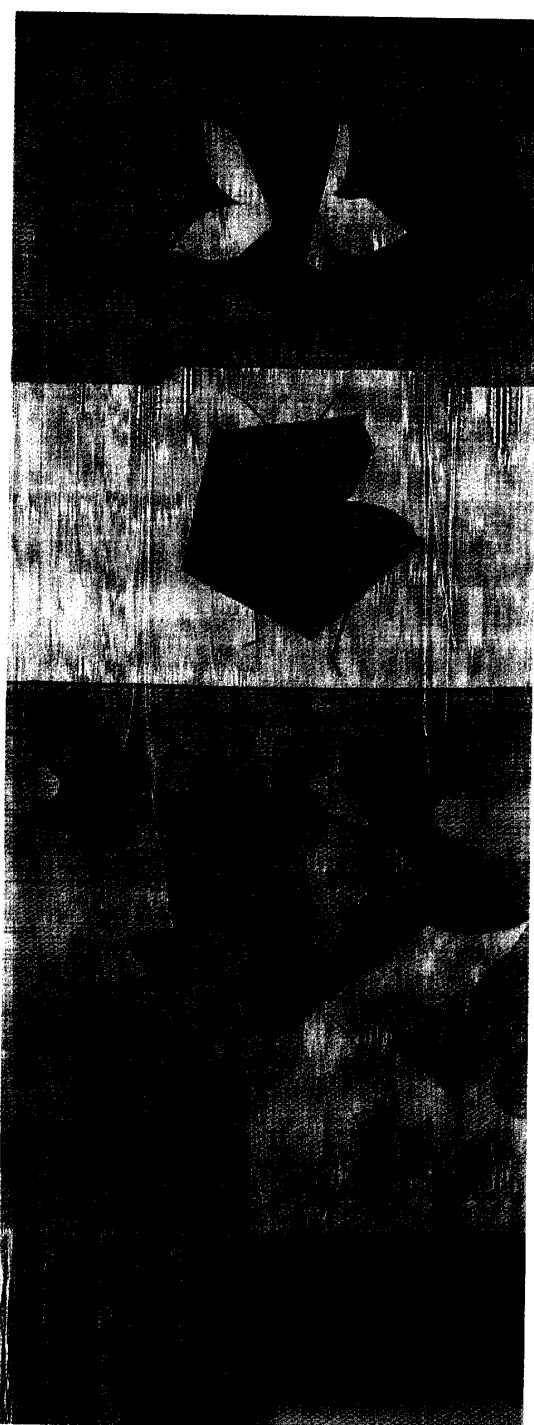


17

広瀬 純子 Junko Hirose

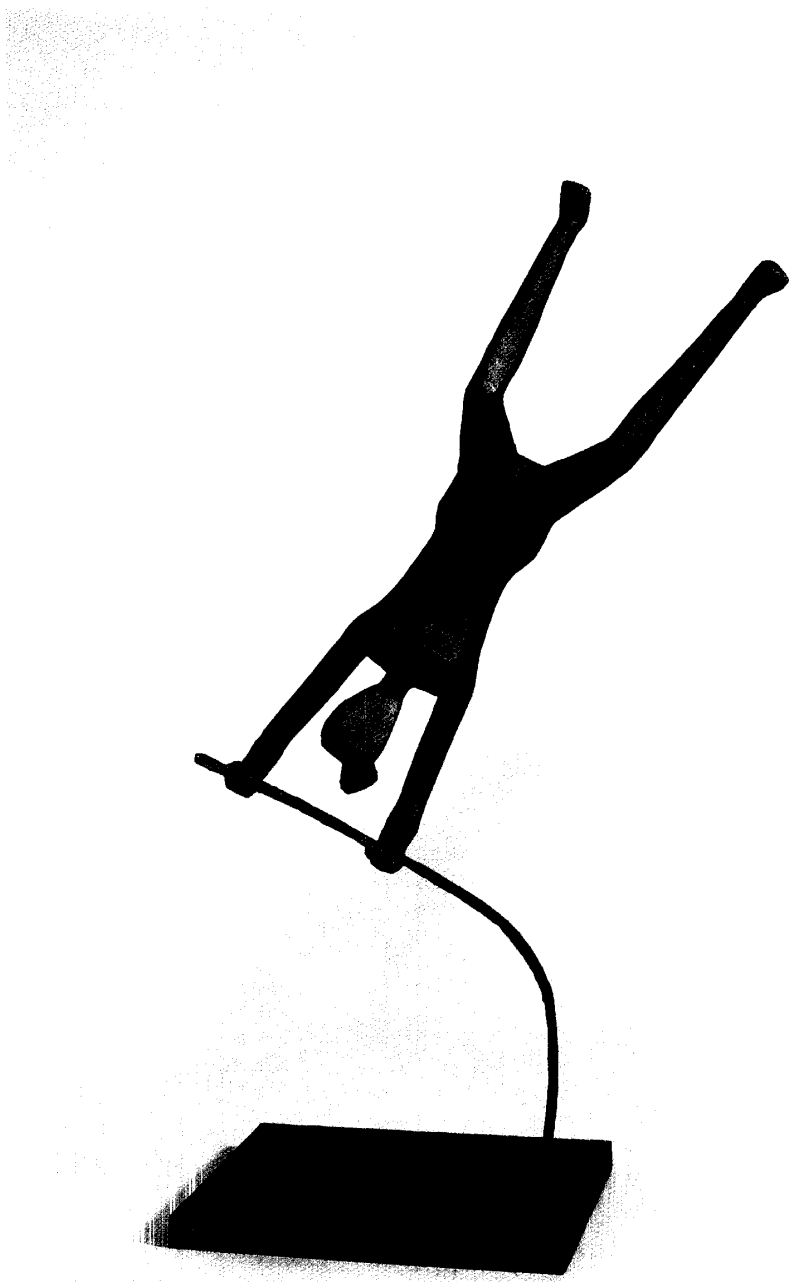
17 雨あがり After the Rain

織タピストリー・綴織・平織・ウール 縦180×横90cm  
第3回福岡市美術連盟展



18

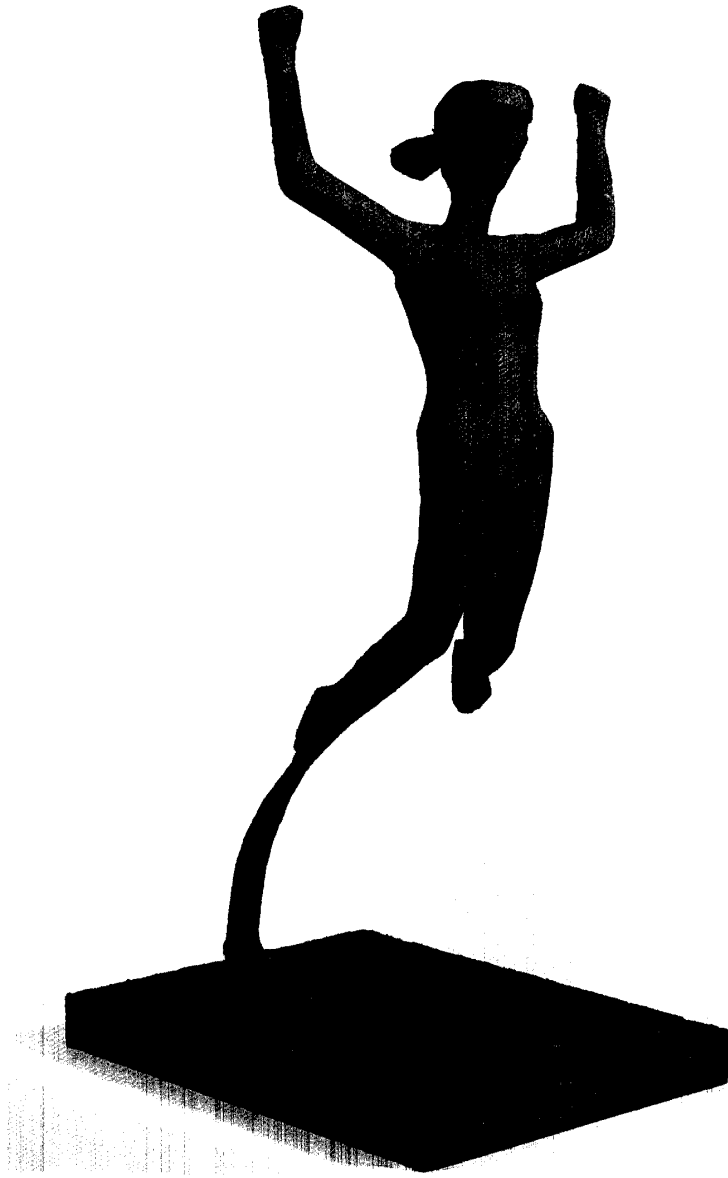
広瀬 純子 Junko Hirose  
18 雨あがり After the Rain 織タビストリー・綴織・平織・ウール・  
ビーズ・銀糸 縦240×横90cm  
第5回福岡市美術連盟展



19

堀尾 紀之 Toshiyuki Horio

19 とぶ '99-2 Jump '99-2 立体 乾漆(ベニヤ板・鉄棒・漆・砥の粉・大鋸屑等)  
150(H)×75(W)×40(D)cm 第62回自由美術展

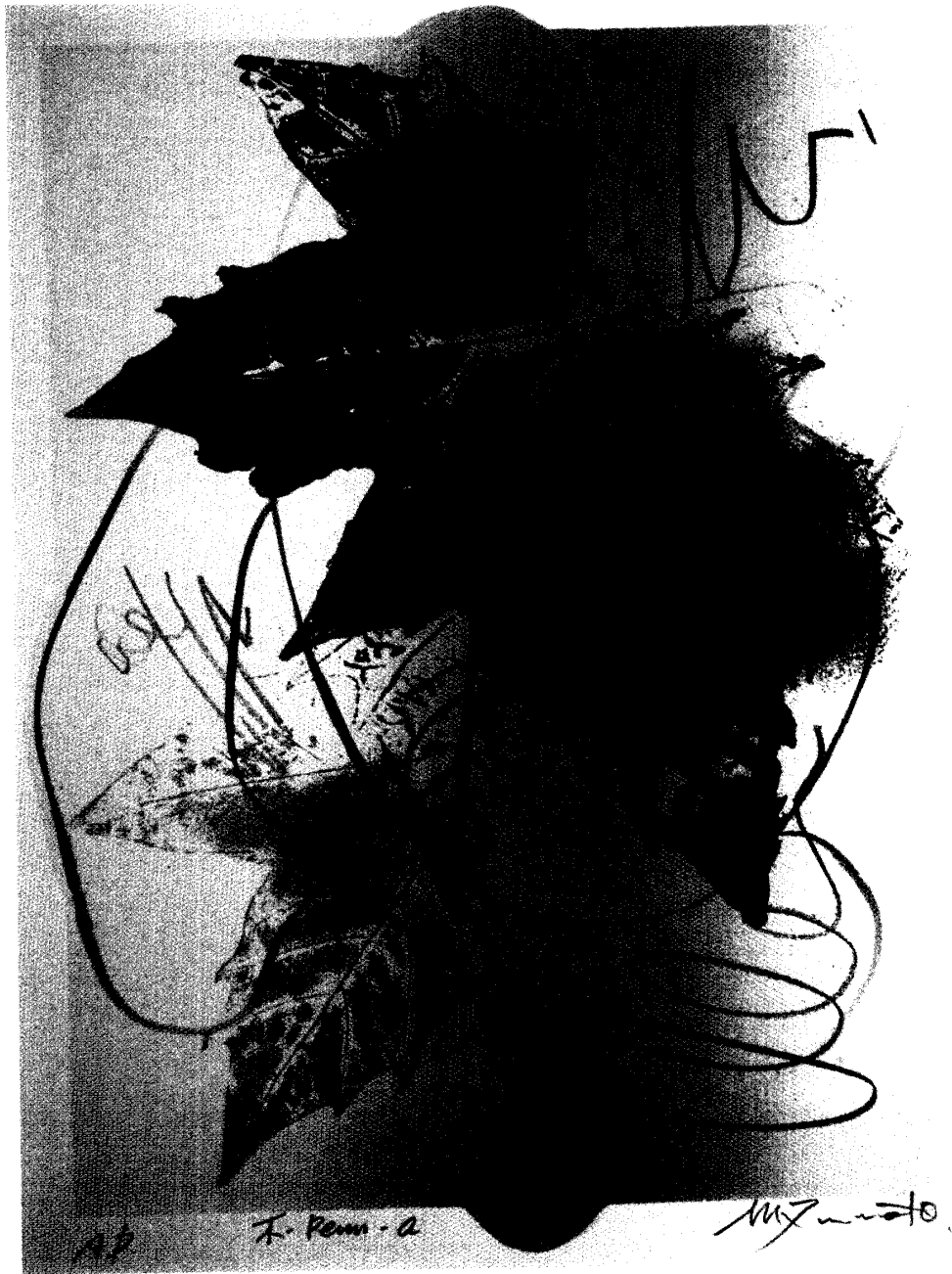


20

堀尾 紀之 Toshiyuki Horio

20 とぶ '00-1 Jump '00-1

立体 乾漆(バルサ・ベニヤ板・杉小割・鉄棒・漆・砥の粉・大鋸屑・アルミ粉等)  
90(H)×40(W)×45(D)cm 第10回アジア国際美術家連盟日本委員会展



21

古本 元治 Motoharu Furumoto  
21 木・Penn-a Wood・Penn-a

リトグラフ 20×28cm  
Small Print Exhibition (Fox Gallery・Philadelphia)



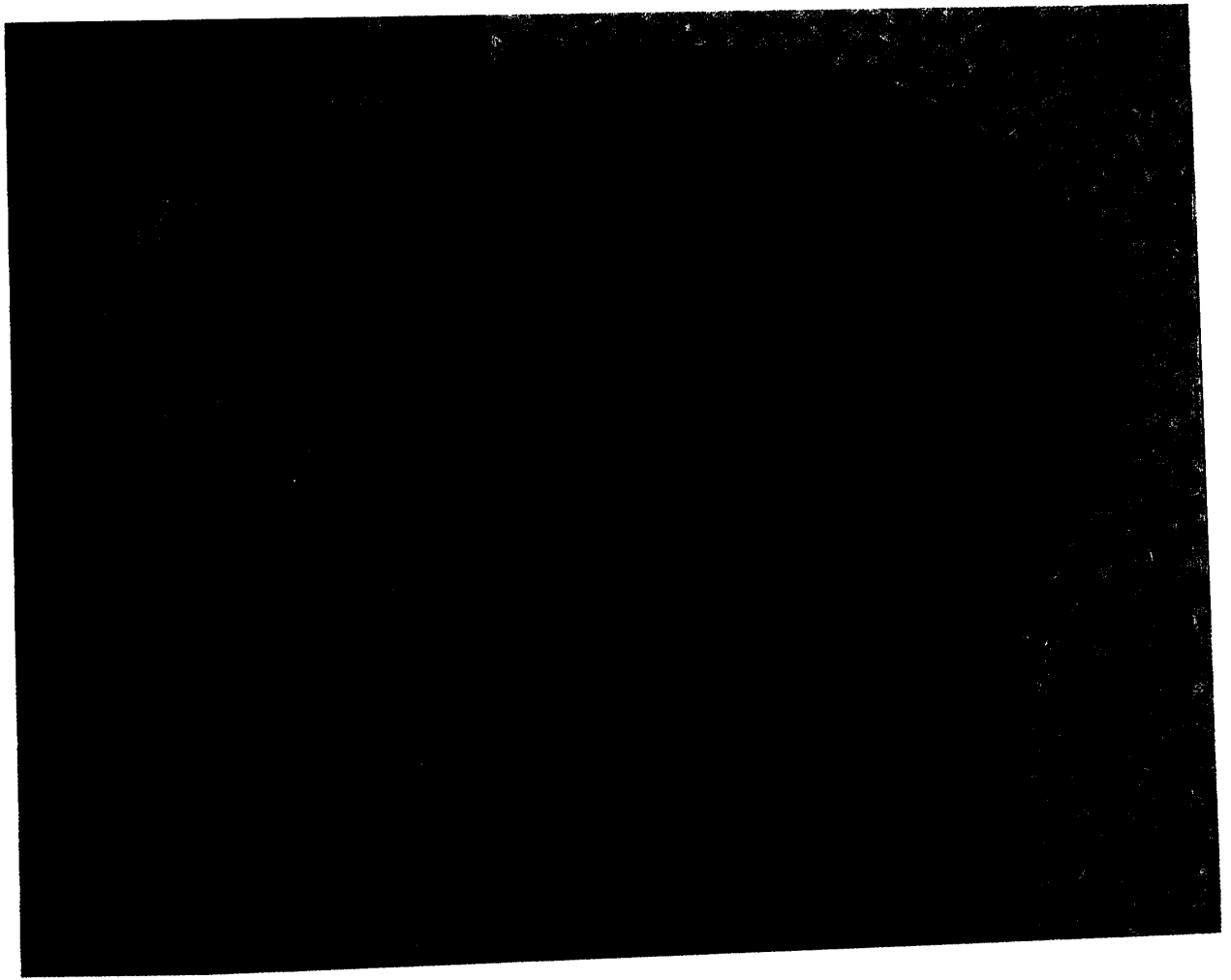
AP Thaw - a

M Furumoto

22

古本 元治 Motoharu Furumoto

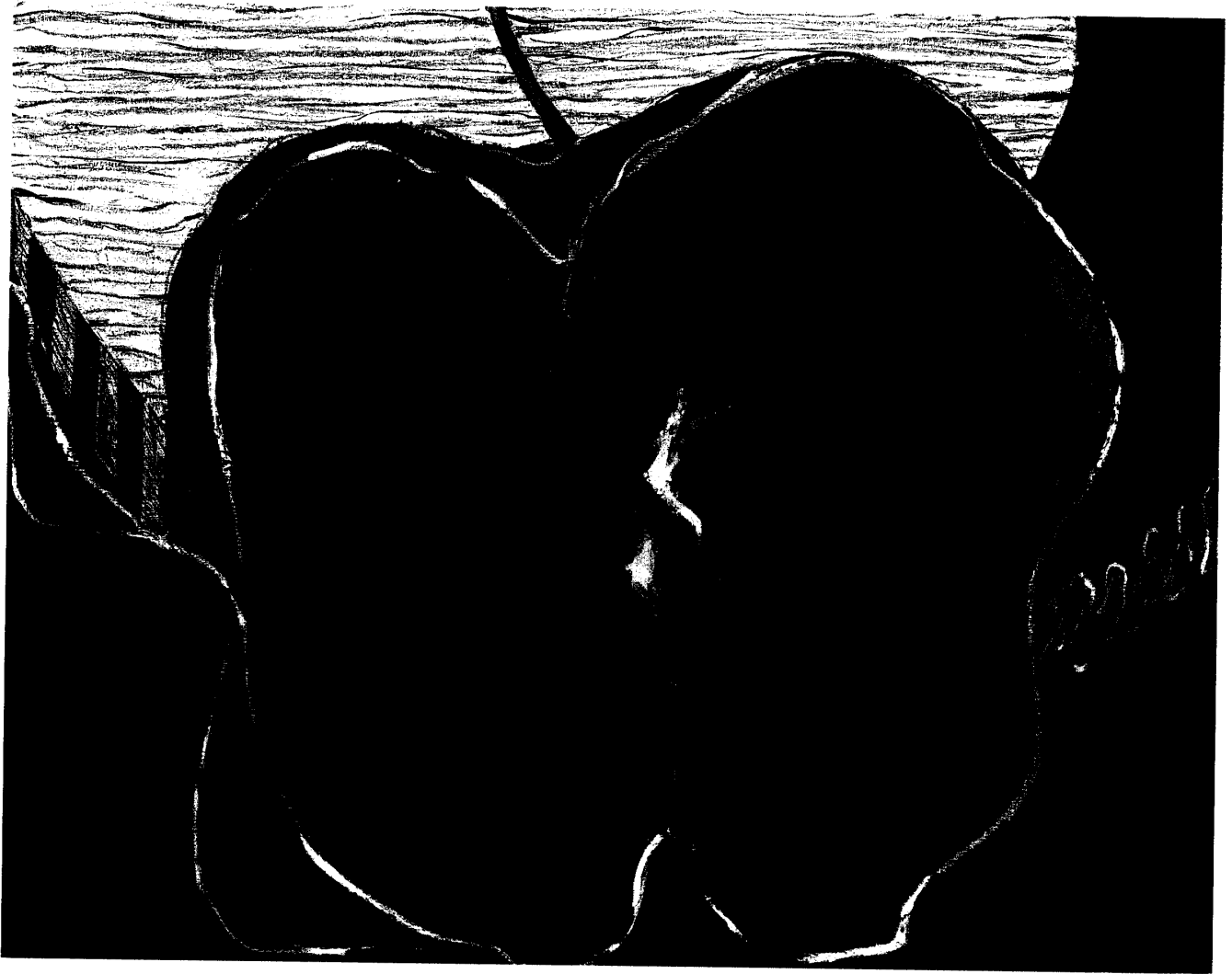
22 Thaw リトグラフ 28×43cm Folio 2000 (Burrison Art Gallery・Philadelphia)



23

光行 洋子(松永 洋子) Yoko Mitsuyuki (Yoko Matsunaga)  
23 風景 '99- I Landscape '99- I 油彩、カンバス 130.3×162.1cm 個展 (ニューヨーク、CAST IRON GALLERY)

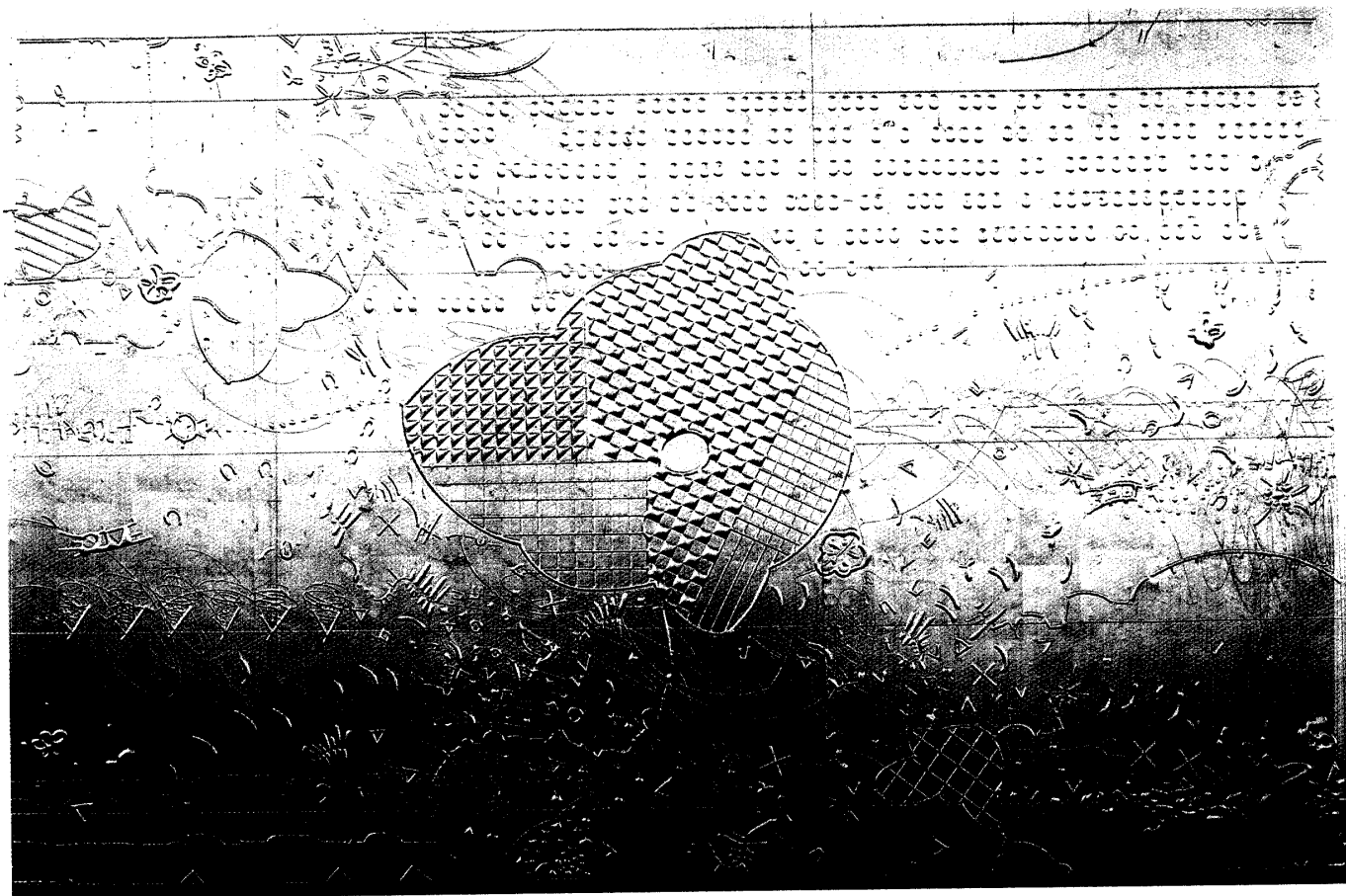




24

光行 洋子 (松永 洋子) Yoko Mitsuyuki (Yoko Matsunaga)

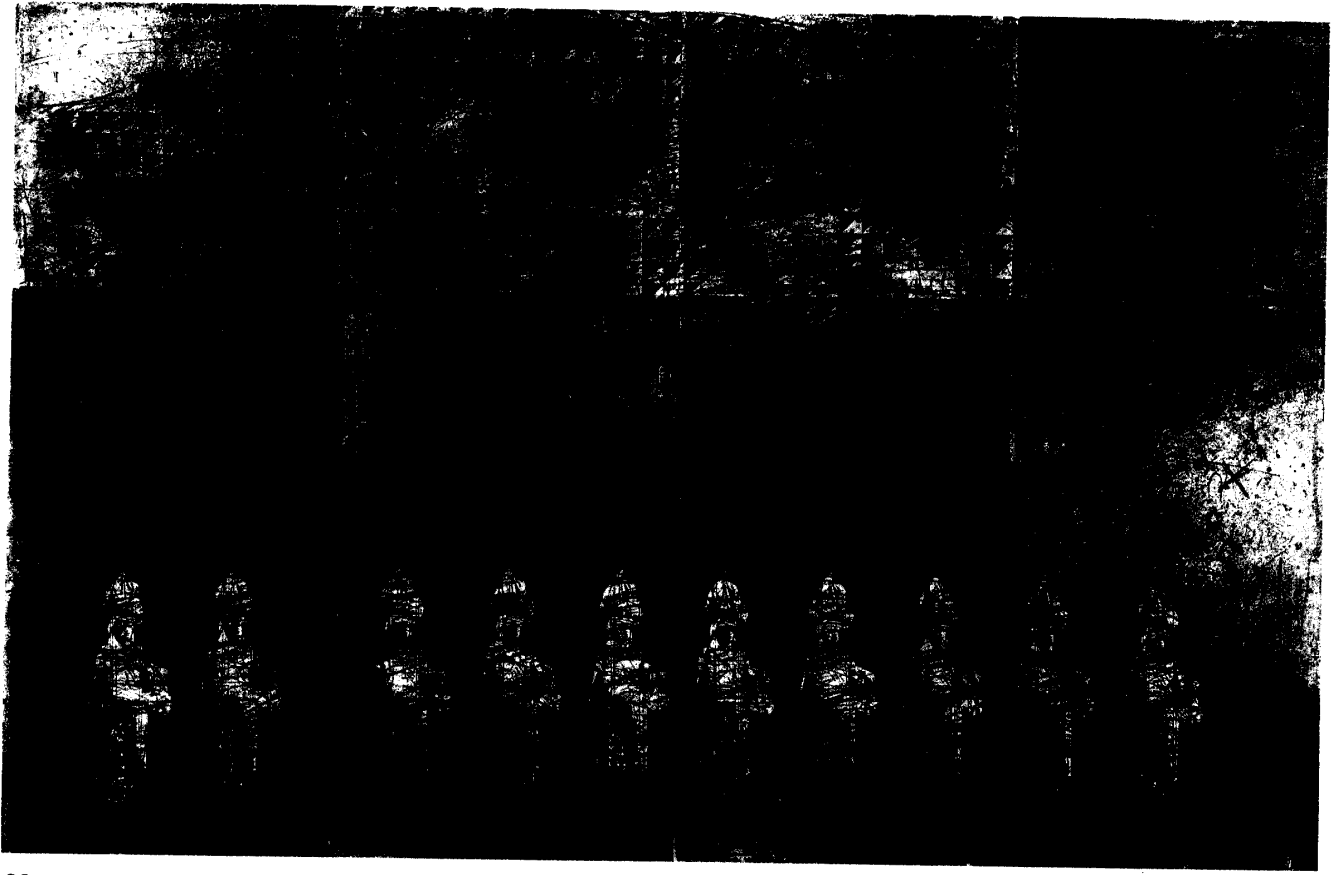
24 ブルーアップル Blue Apple 油彩、カンバス 72.7×90.9cm 第4回西風会展 (福岡日動画廊)



25

山下 哲郎 Tetsuo Yamashita

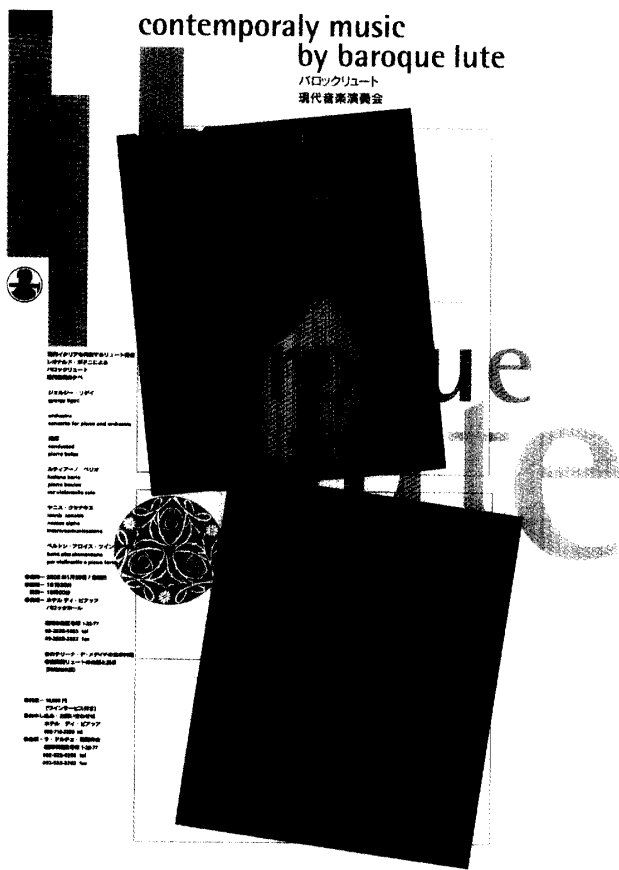
25 Wood cut H11-1 木版・鉛・銀箔・顔彩 150×227cm 個展(銀座) シロタ画廊・ABCギャラリー(大阪)



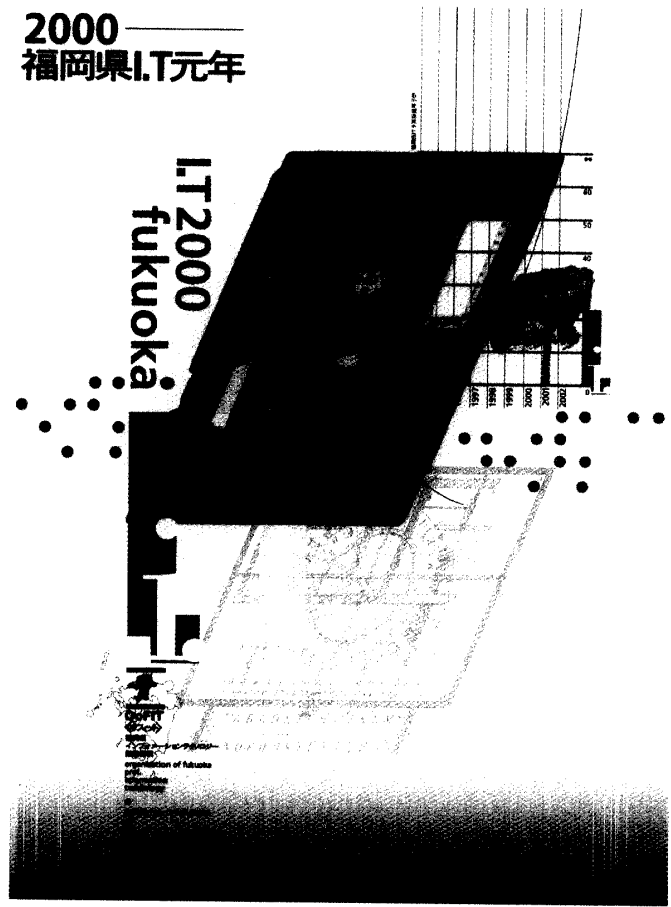
26

山下 哲郎 Tetsuo Yamashita

26 TRAVEL H10-2 銅版・エッチング・アクアチント・ガンビ 150×227cm 平成11年度文化庁買い上げ優秀作品 日本芸術院会館



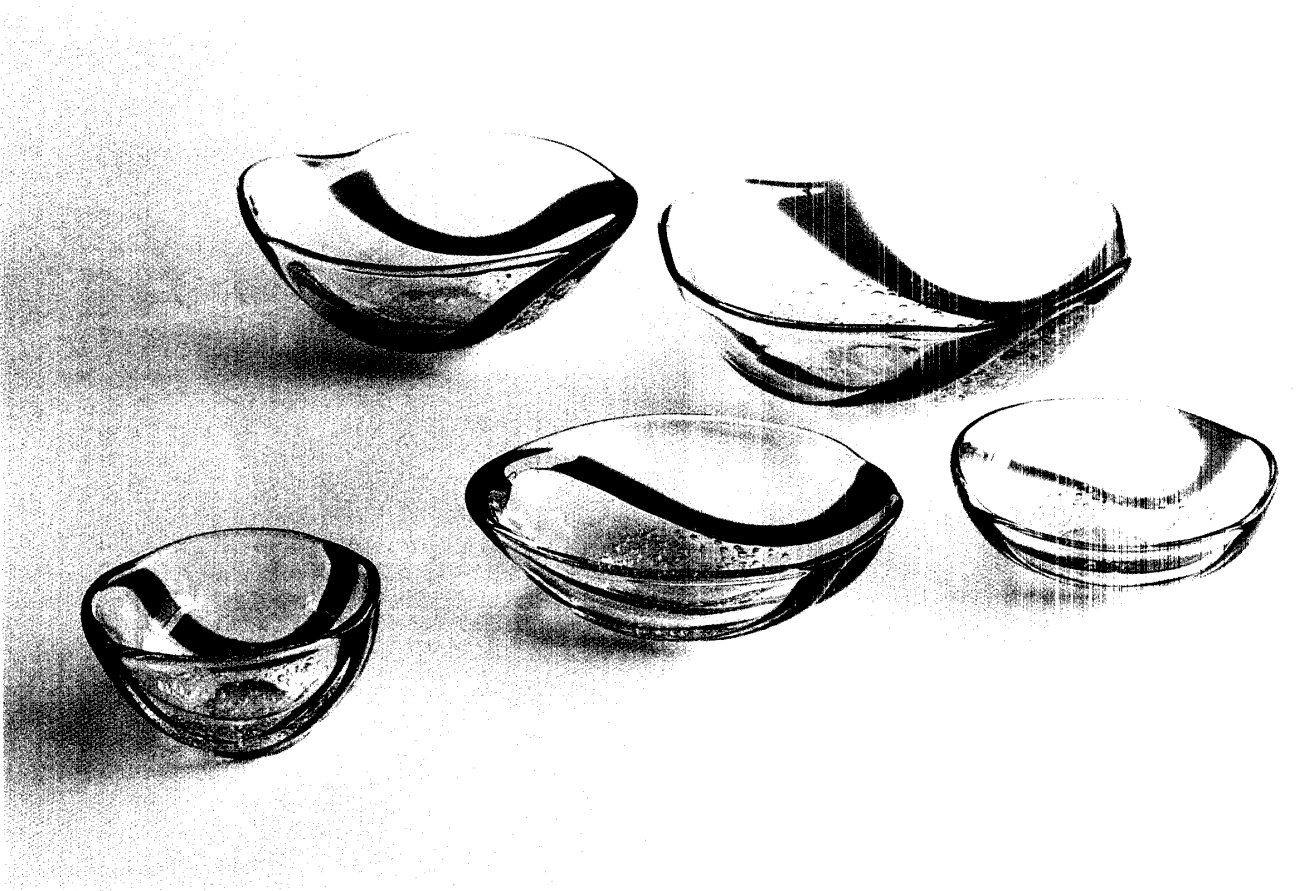
27



28

河地知木 tomoki kawachi

- 27 ポスターⅠ posterⅠ データ出力 B1 103.0×72.8cm 二科展デザイン部門 会員努力賞受賞
- 28 ポスターⅡ posterⅡ データ出力 B1 103.0×72.8cm 福岡県美術協会展

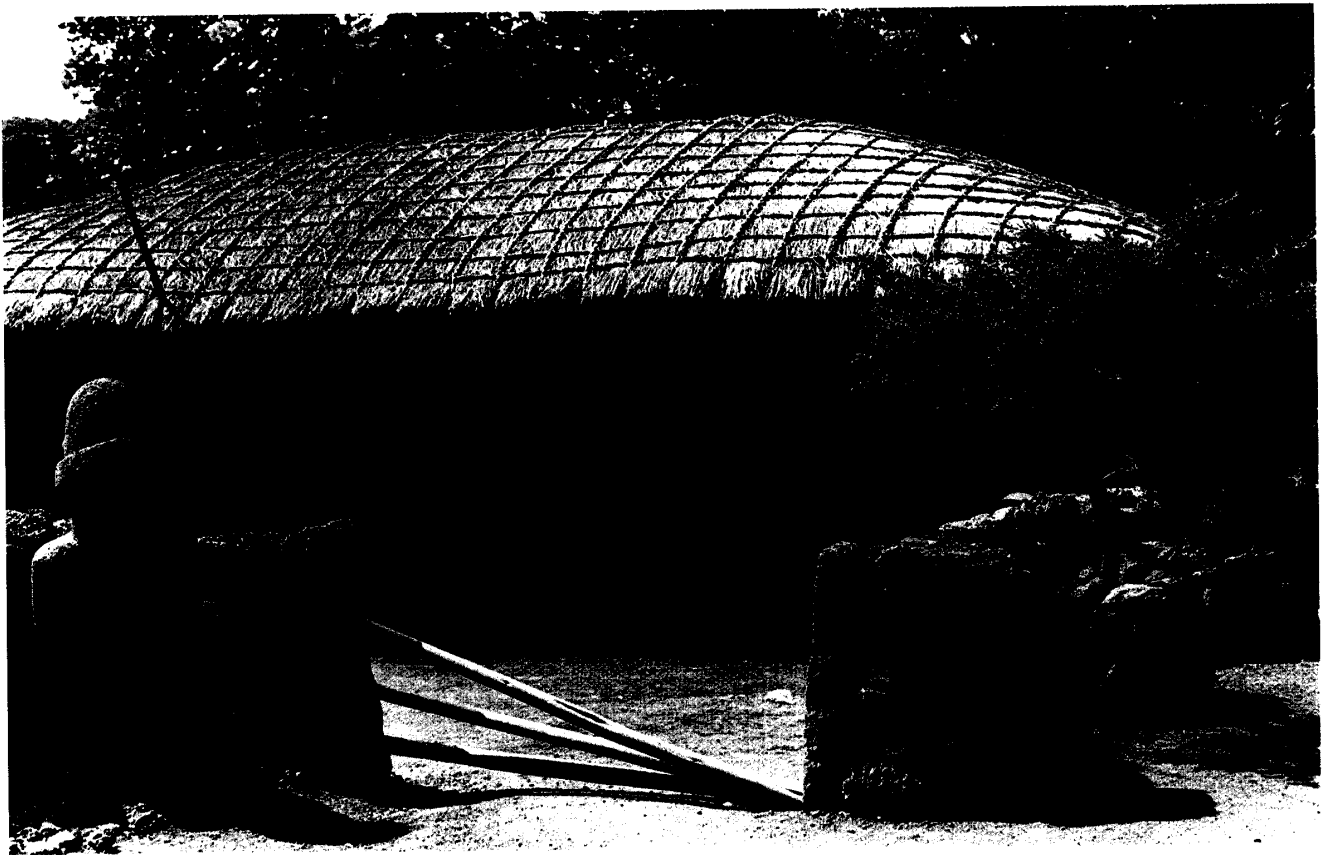


29

車 政弘 Masahiro Kuruma

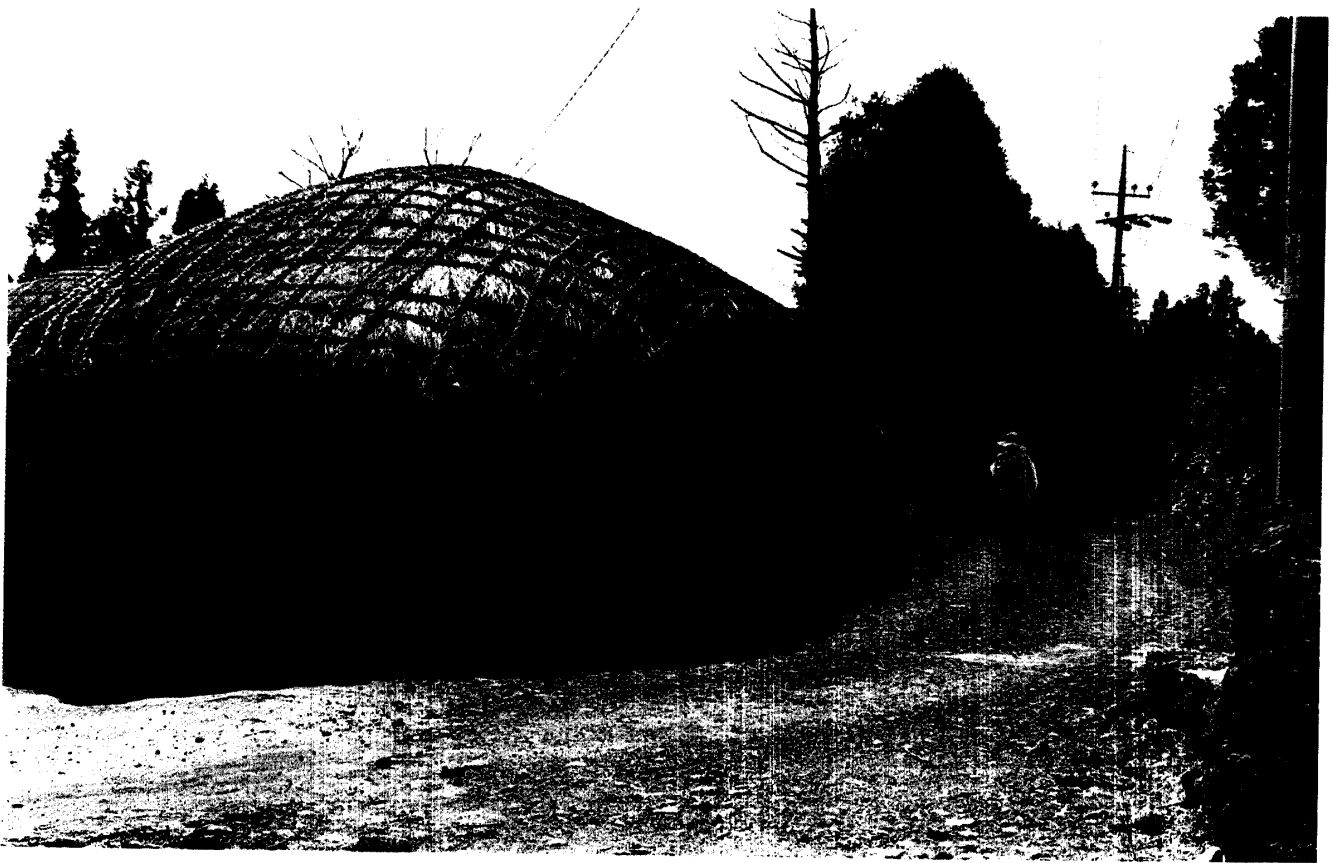
29 水面 (みのも) の鉢シリーズ A Series of Bowls (the surface of the water)

吹きガラス φ90・φ120・φ150・φ180・φ200mm 第38回九州クラフトデザイン展入選 メーカー：(有) グラスコースト



30

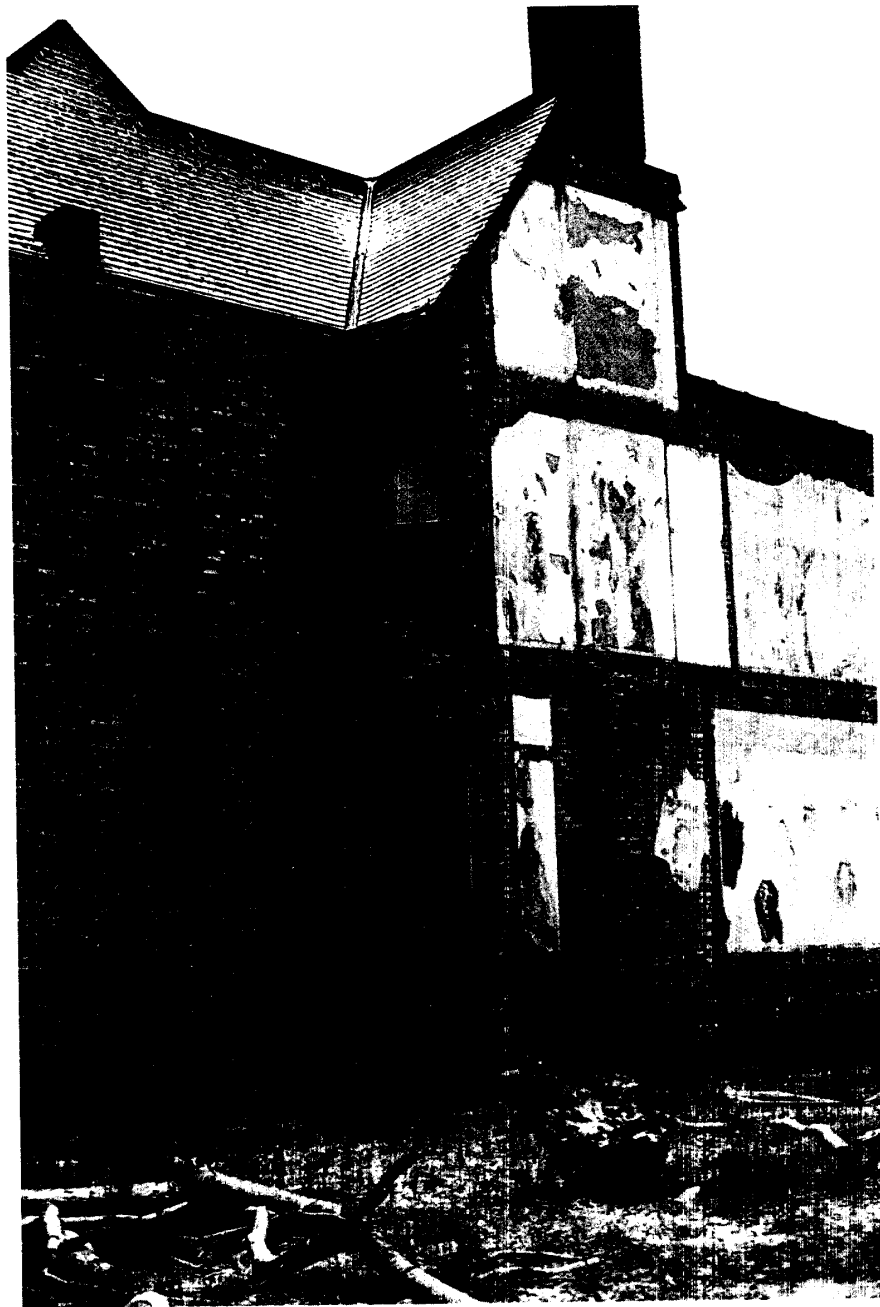
黒江 克彦 Katsuhiko Kuroe  
30 「生」-韓国 白黒プリント 半切 招待個展 釜山市 PICASSOギャラリー



31

黒江 克彦 Katsuhiko Kuroe

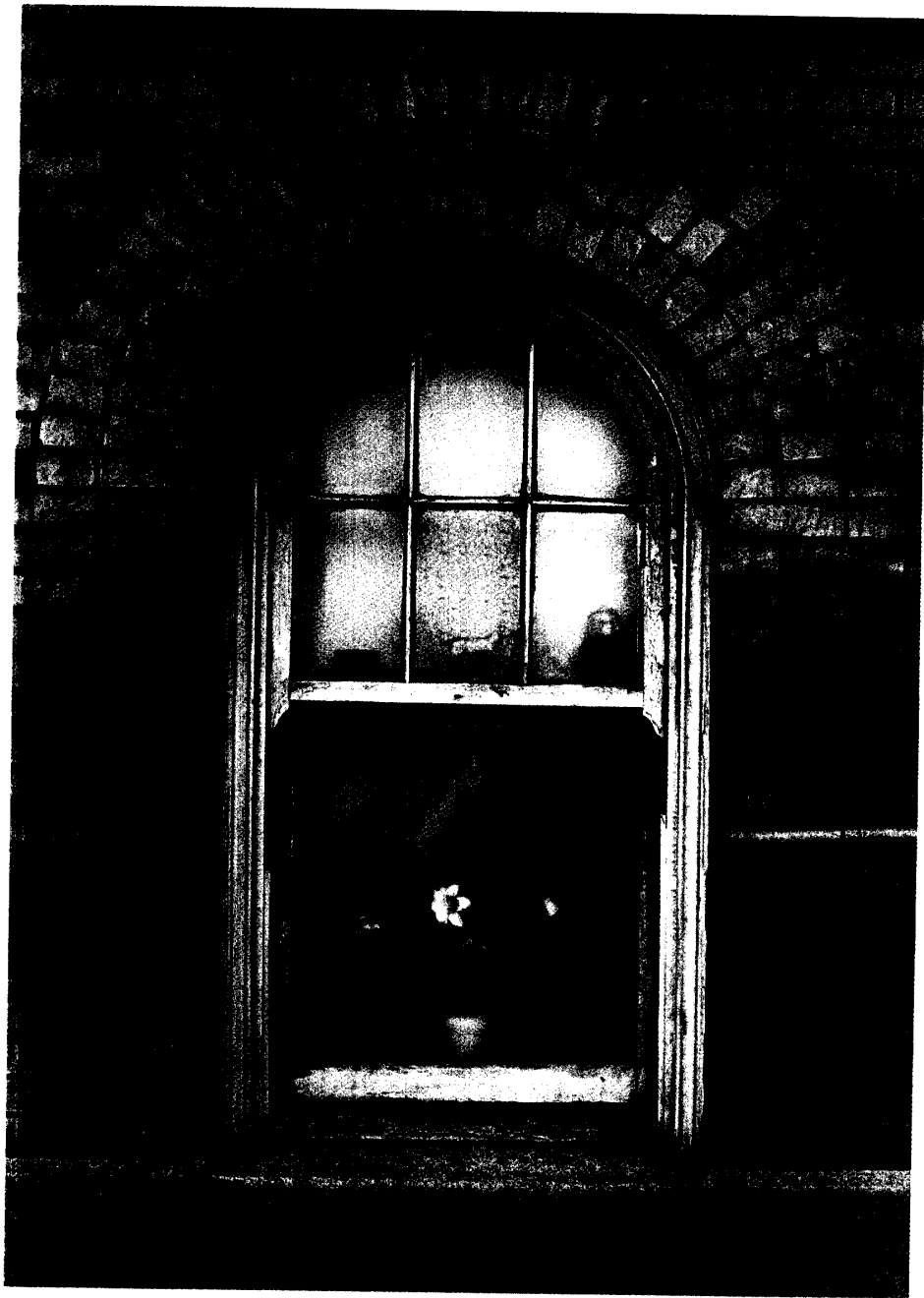
31 「生」-韓国 白黒プリント 半切 招待個展 釜山市 PICASSOギャラリー



32

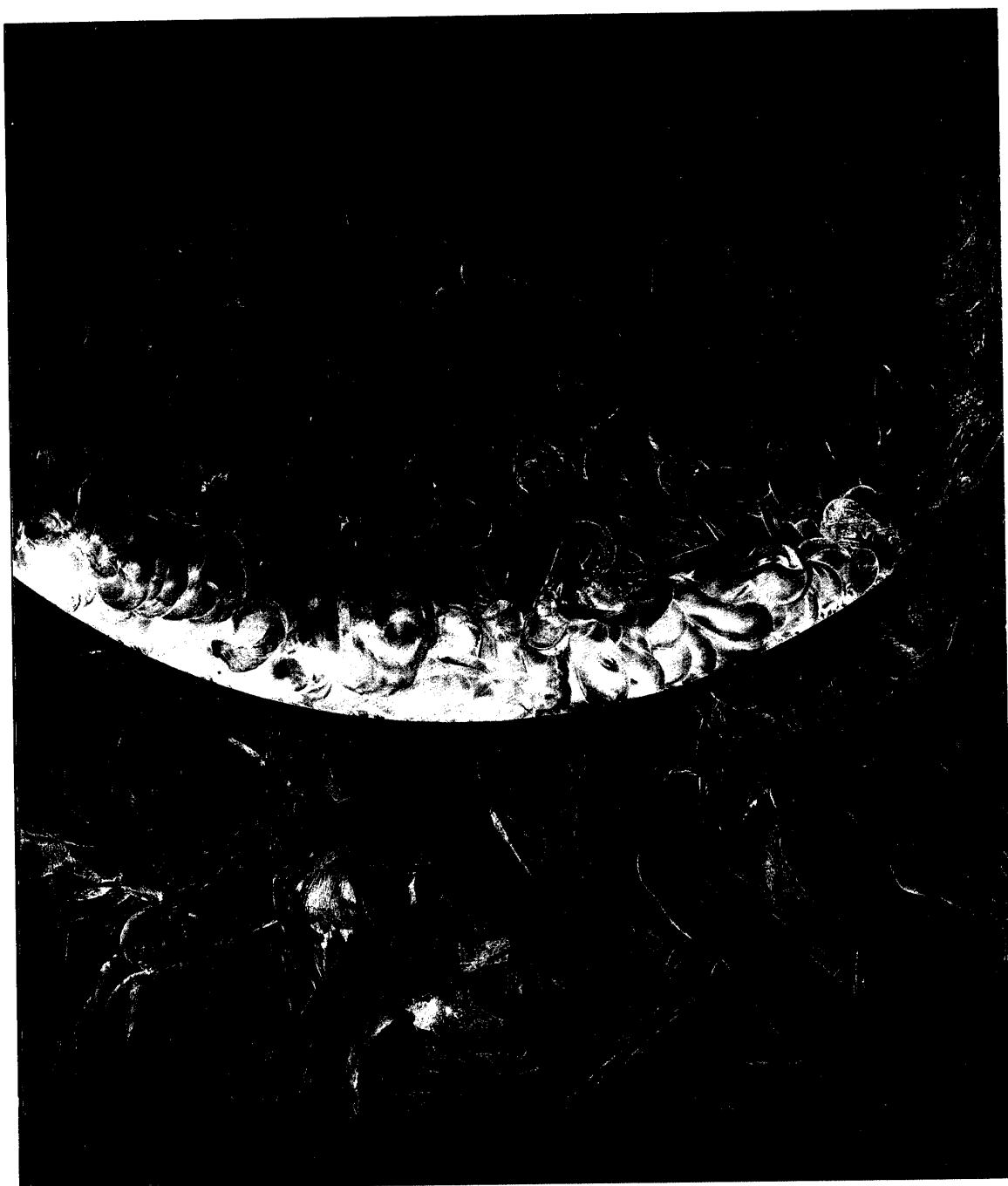
宗 正弘 Masahiro So  
32 シカゴ市ノースサイド 1967-70 (No.1)  
North side of Chicago, 1967~70 (No.1)  
135 Film, Silver Print





33

宗 正弘 Masahiro So  
33 シカゴ市ノースサイド 1967-70 (No.2)  
North side of Chicago, 1967~70 (No.2)  
135 Film, Silver Print

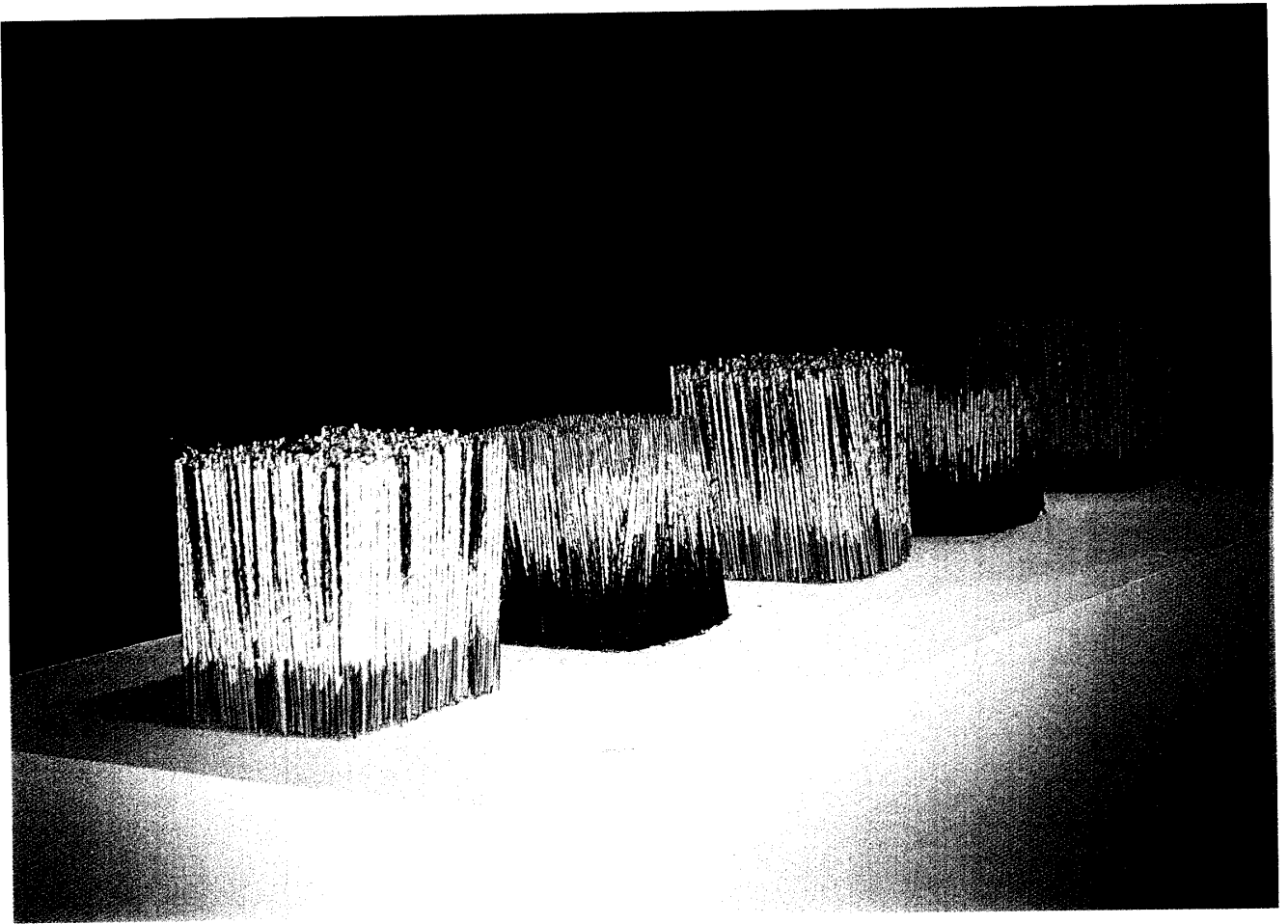


34

廣末 勝巳 Katsumi Hirose

34 密度の次元A Dimension of density A

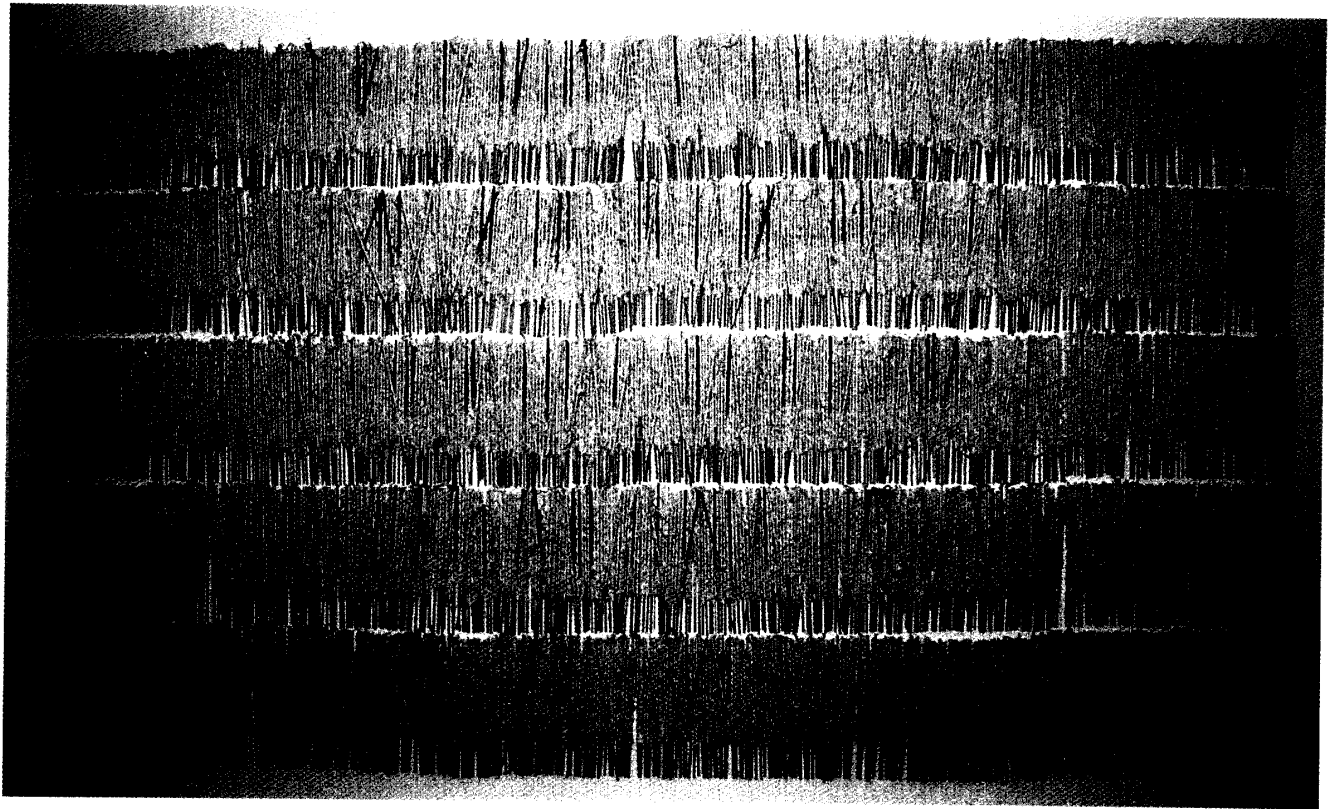
ベニヤ(パネル)キャンバス ミクストメディア 1780×2050mm  
第74回国展(絵画部)会員出品 東京都美術館



35

石井 香久子 Kakuko Ishii

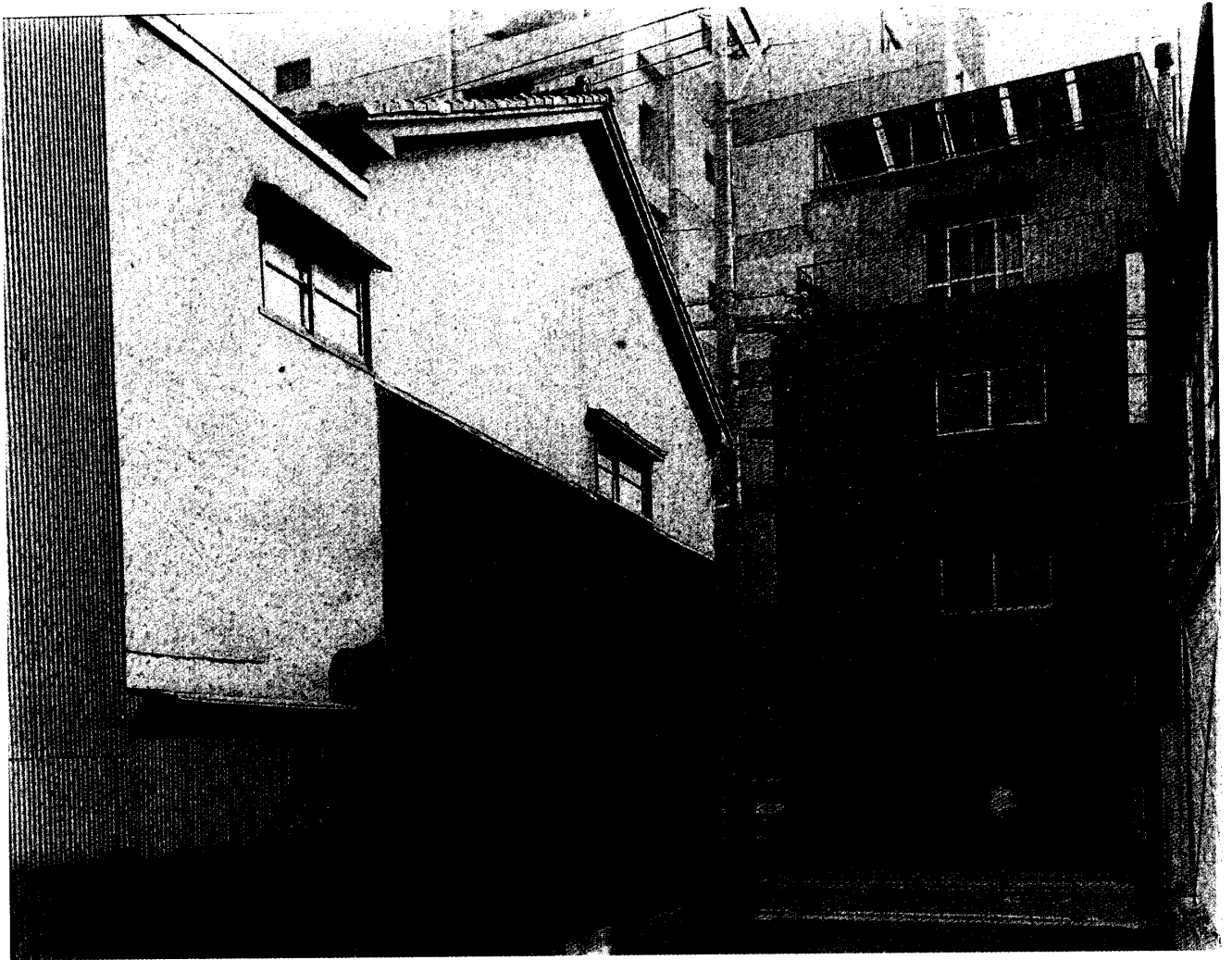
35 Work-Square コイリング 台湾手漉紙・竹ひご・墨 23(H)×23(W)×23(D)cm 5体  
亜州當代彫塑—日本・韓国・台湾 高雄市立美術館 (台湾・高雄市)



36

石井 香久子 Kakuko Ishii

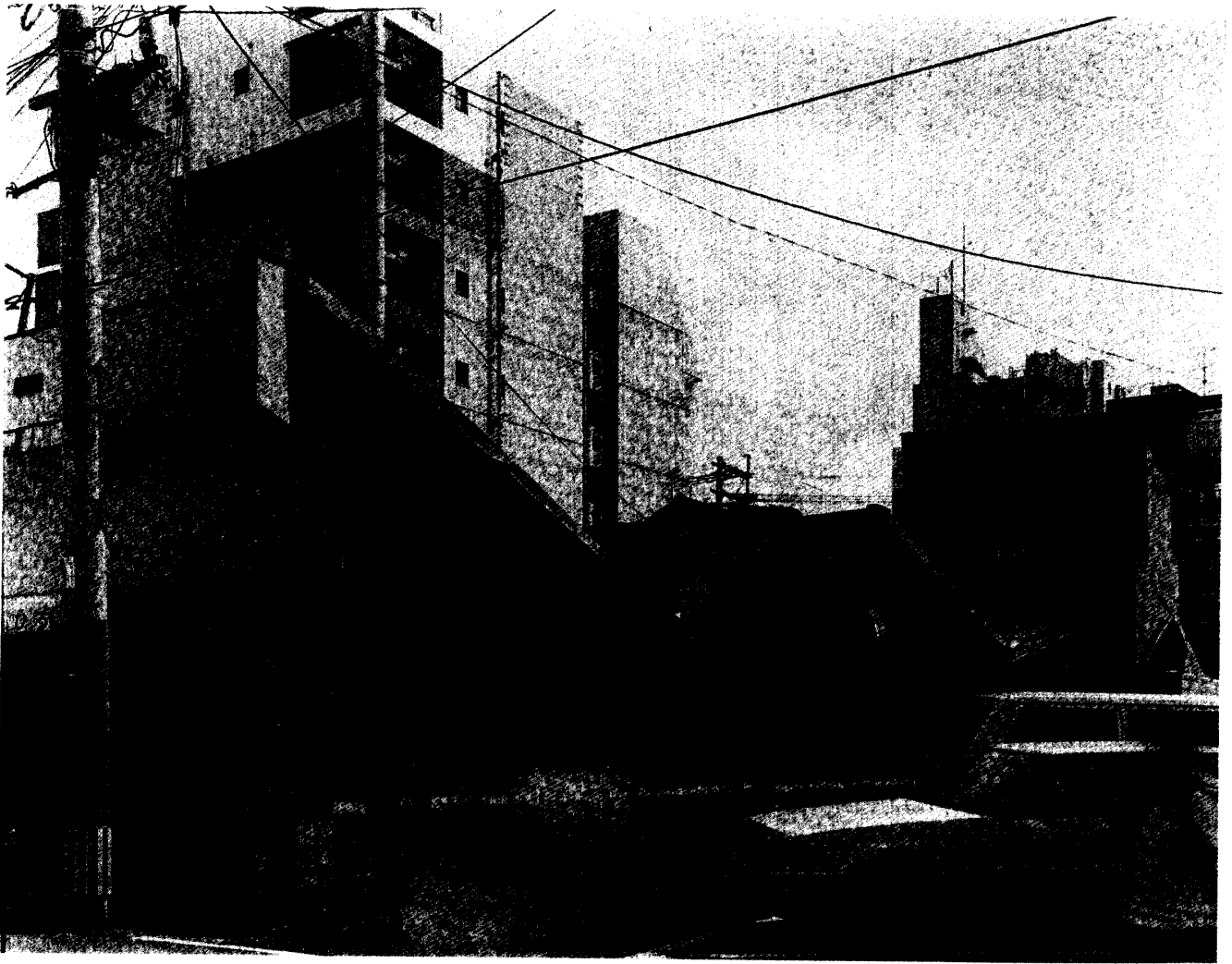
36 Work-Tp-Strings II コイリング 台湾手漉紙・竹ひご・墨 120(H)×200(W)cm  
原州韓紙芸術祭(招待展) Chiank芸術館(韓国・原州市)



37

石川 寛夫 Hiroo Ishikawa

37 路地にて1. At the Alley No.1 トーニングを行ったサイアノタイプ 8×10inch 第11回日本写真作家協会展出品



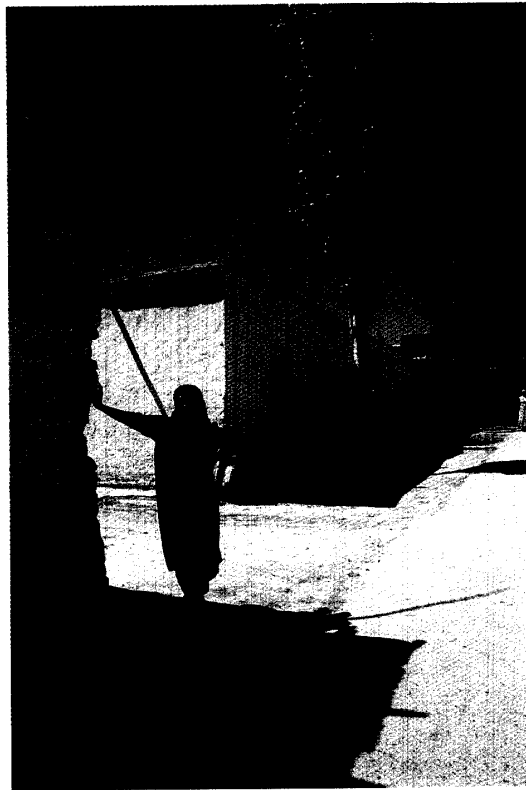
38

石川 寛夫 Hiroo Ishikawa

38 路地にて2. At the Alley No.2 トーニングを行ったサイアノタイプ 8×10inch 第11回日本写真作家協会展出品



39

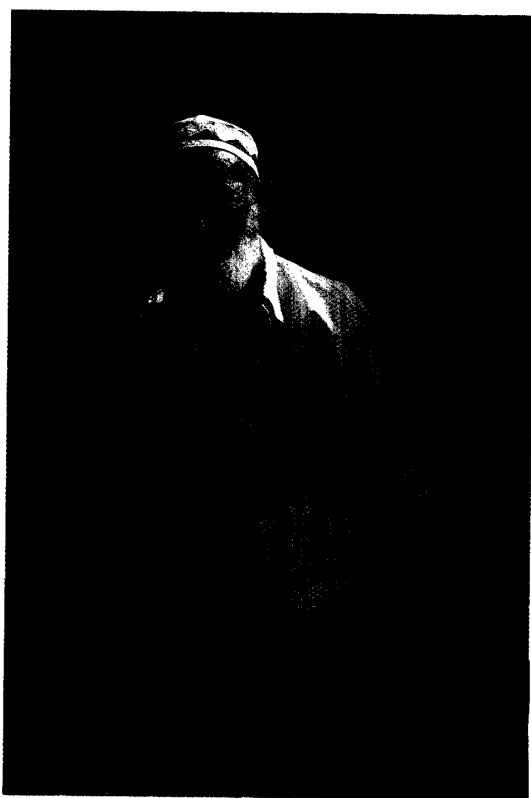


40

小河 修次 Shuji Ogawa

39 中国・少数民族 A Minority in China シルバーダイブリーチプリント 54×43.5cm

40 中国・少数民族 A Minority in China シルバーダイブリーチプリント 54×43.5cm



41



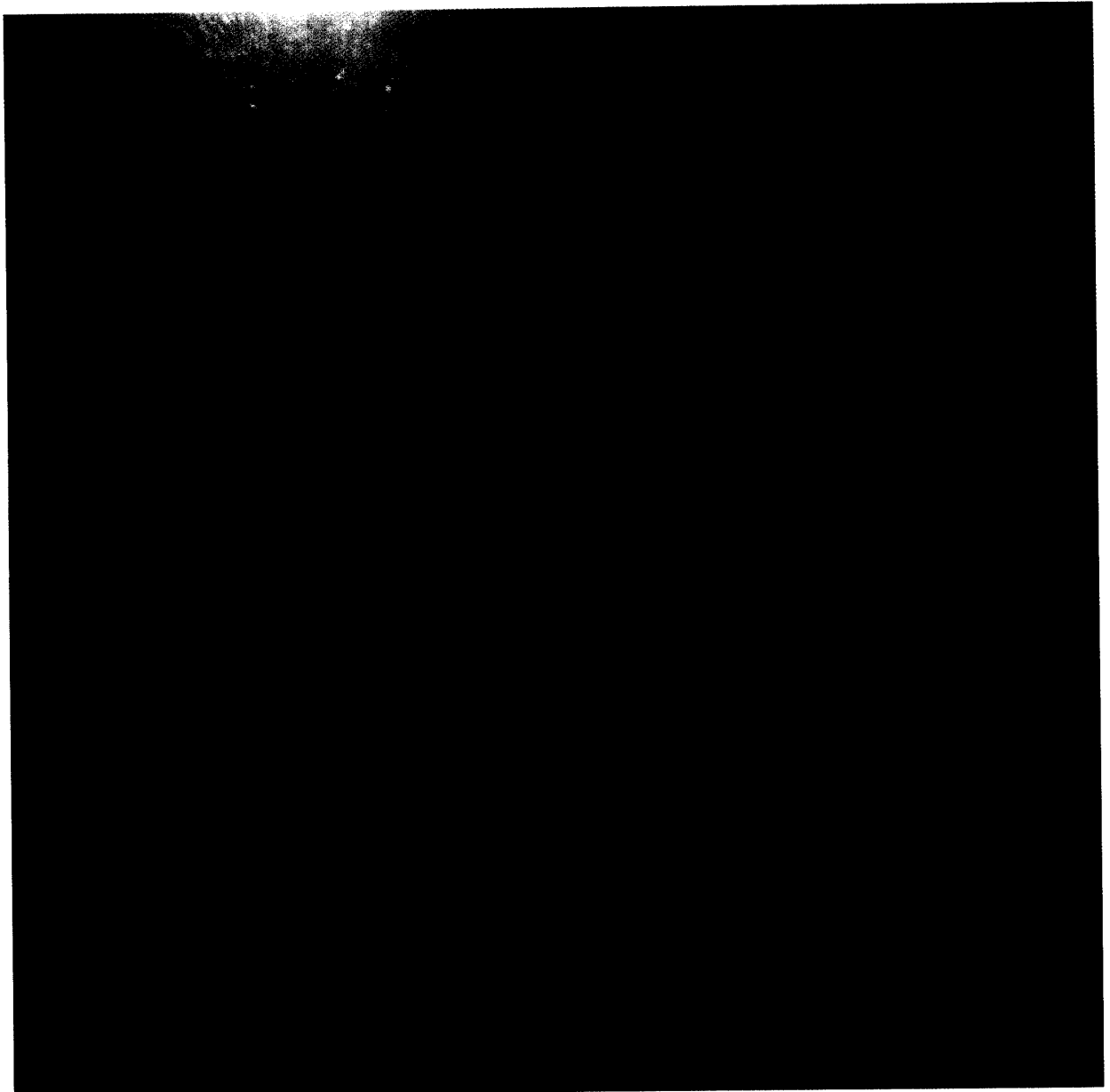
42

小河 修次 Shuji Ogawa

41 中国・少数民族 B Minority in China シルバーダイブリーチプリント 54×43.5cm

42 中国・少数民族 B Minority in China シルバーダイブリーチプリント 54×43.5cm

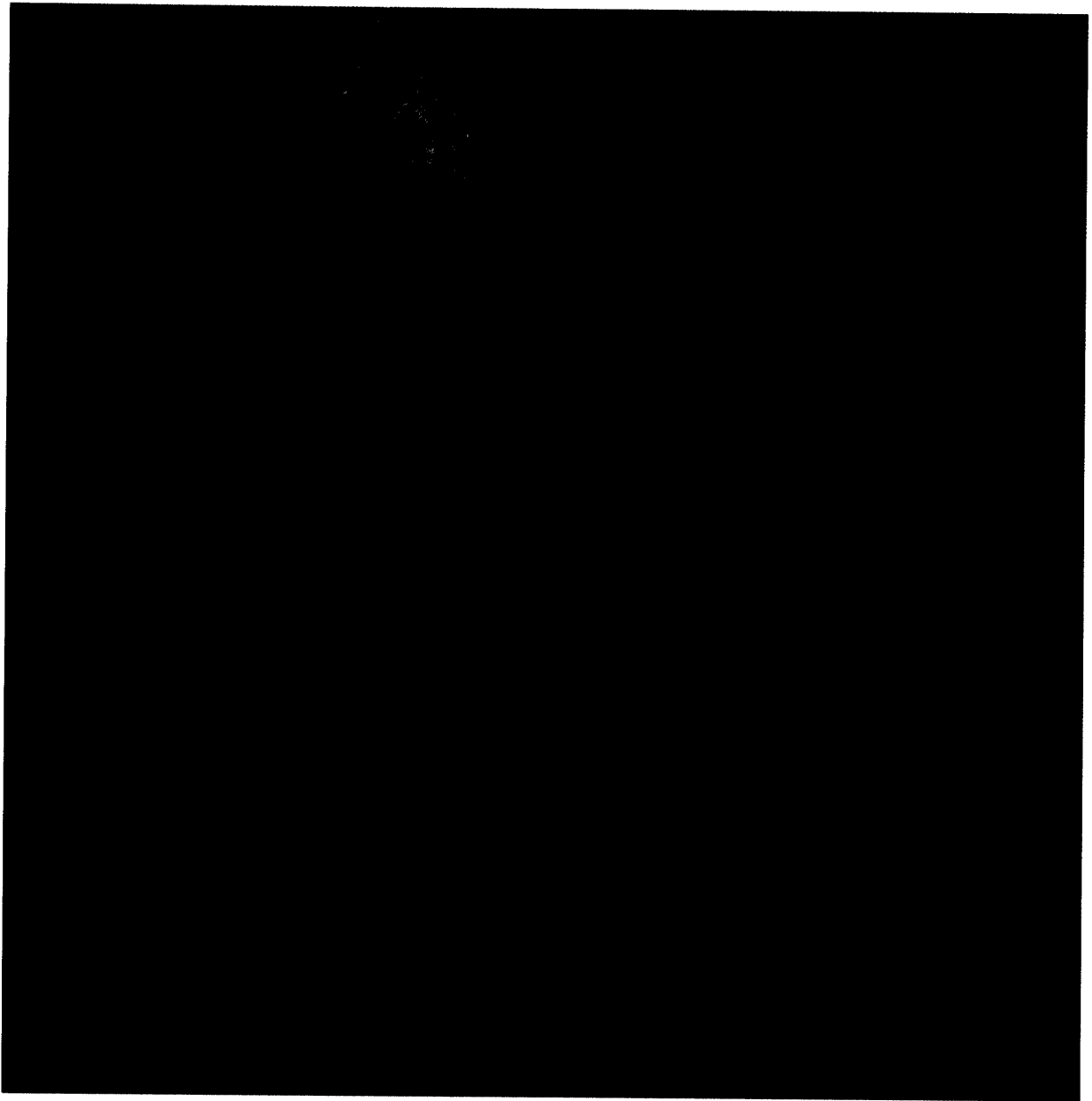




43

柴田 益夫 Masuo Shibata

43 Blue corner (1) シルバーダイブリーチプリント 16×16inch パラオ共和国、パラオパシフィックリゾート



44

柴田 益夫 Masuo Shibata

44 Blue corner (2) シルバーダイブリーチプリント 16×16inch パラオ共和国、パラオパシフィックリゾート

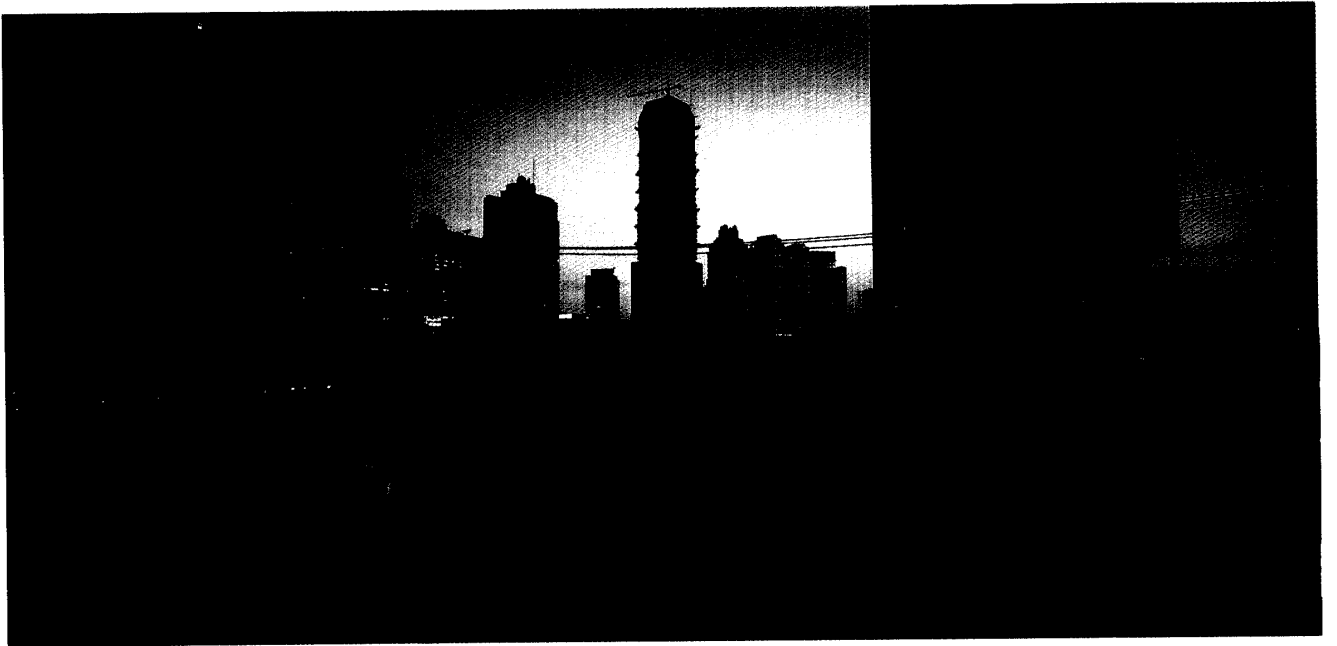


45

鉛山 洋一 Yoichi Namariyama

45 棚田の夕陽（長崎県福島町） Sunset in Rice Paddy Field (Fukushima-cho, Nagasaki)

クロマリン画像による電飾アクリル板 42×31cm Young De International Envirment Art Festival (韓国、釜山市) 招待出品 2000年

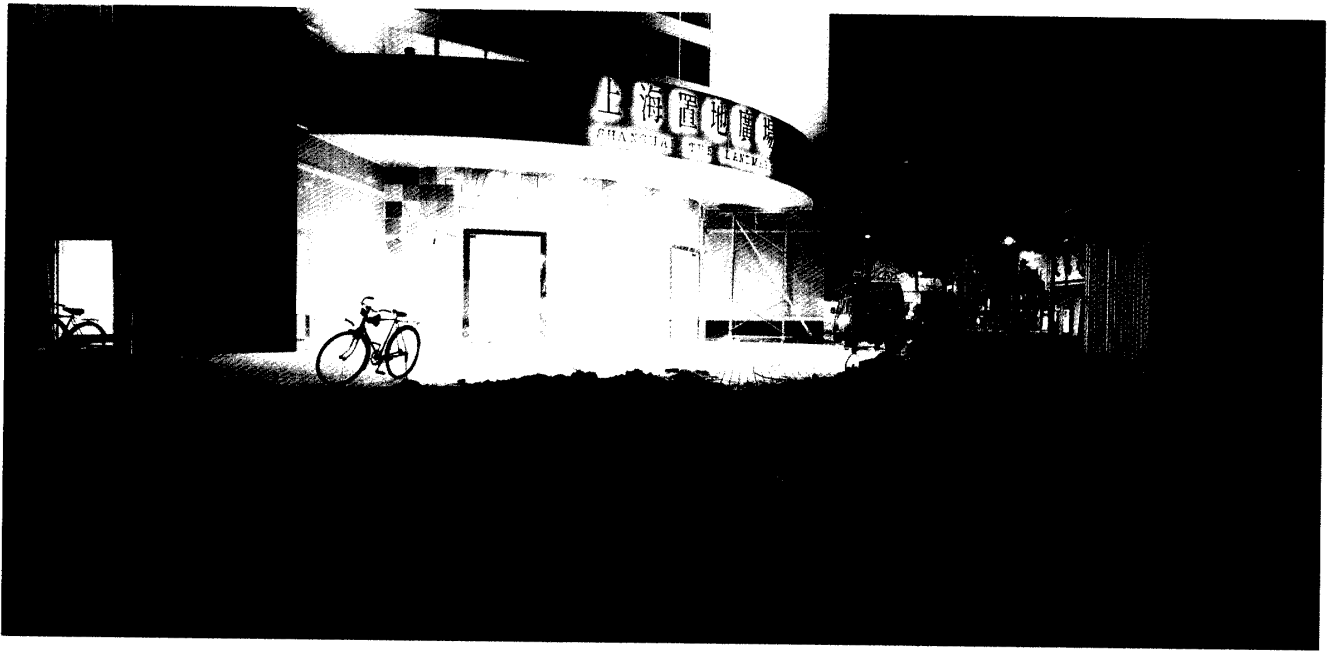


46

百瀬 俊哉 Toshiya Momose

46 「グランド上海 ①」 「grand shanghi ①」

タイプC・プリント 11×22inch 1999.11 東京コニカプラザ  
1999.11 アサヒカメラ12月号 朝日新聞社  
2000.6 日本写真協会新人賞受賞作品

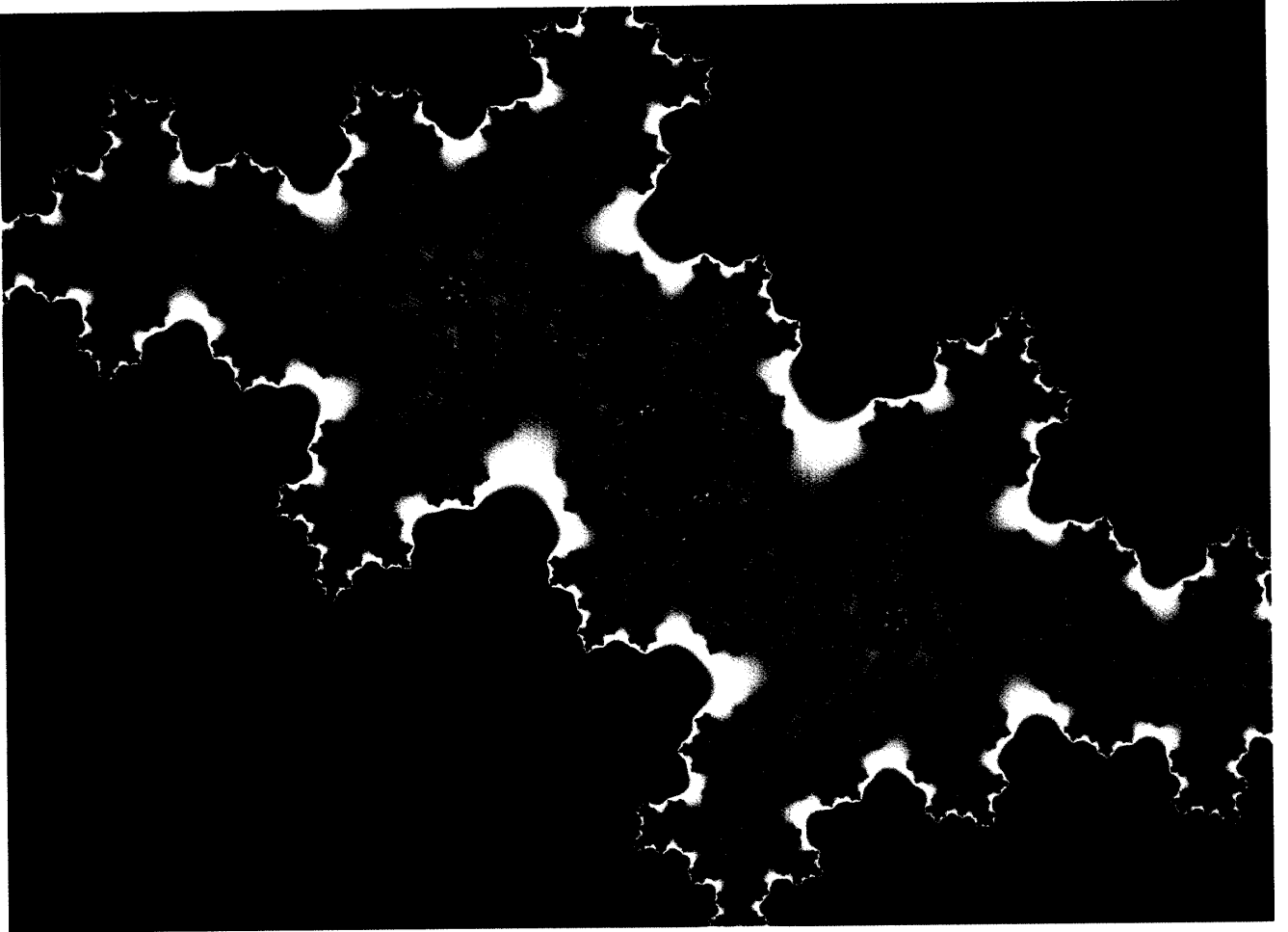


47

百瀬 俊哉 Toshiya Momose

47 「グランド上海 ②」 「grand shanghi ②」

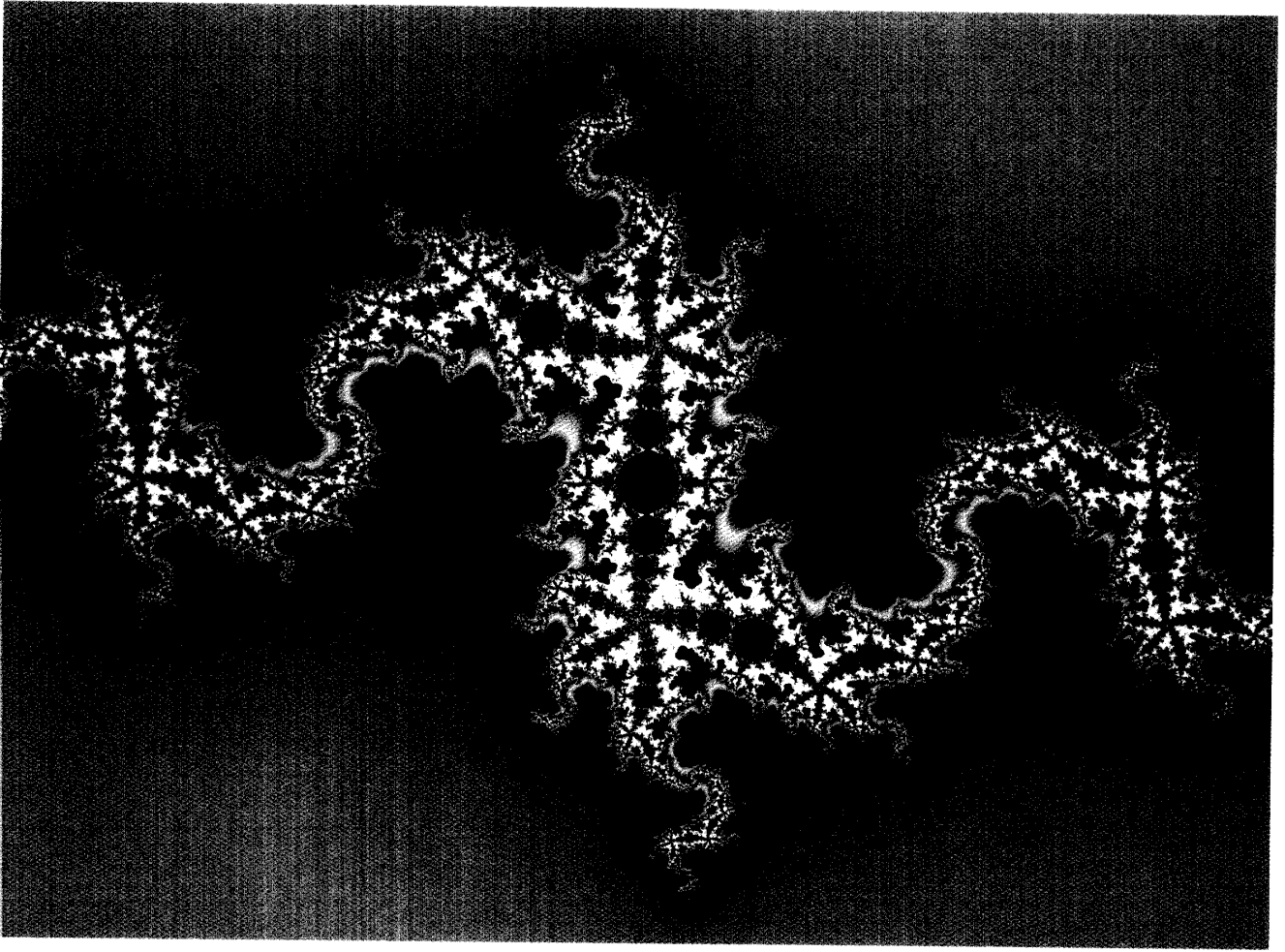
タイプC・プリント 11×22inch 1999.11 東京コニカブラザ  
1999.11 アサヒカメラ12月号 朝日新聞社  
2000.6 日本写真協会新人賞受賞作品



48

米川 靖彦 Yasuhiko Yonekawa

48 Julia set III カラーリバーサルフィルム 4×5inch、フィルム



49

米川 靖彦 Yasuhiko Yonekawa

49 Julia set IV カラーリバーサルフィルム 4×5inch、フィルム

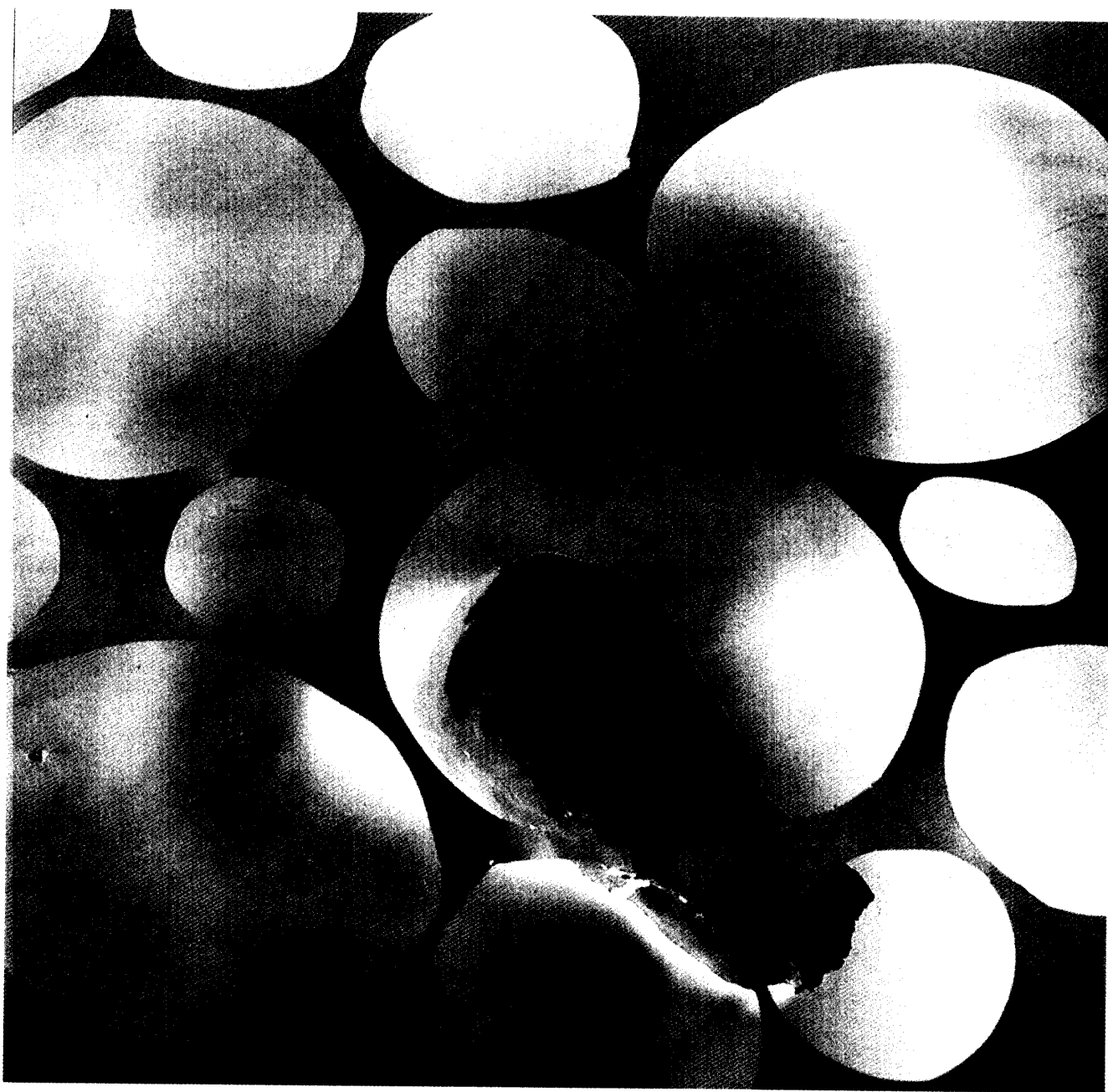


50

後藤 展弘 Nobuhiro Gotou

50 Naked of MIND 2 CG.インクジェットプリント、紙 162×198 青木繁記念大賞展 奨励賞





51

坂井 久子 Hisako Sakai

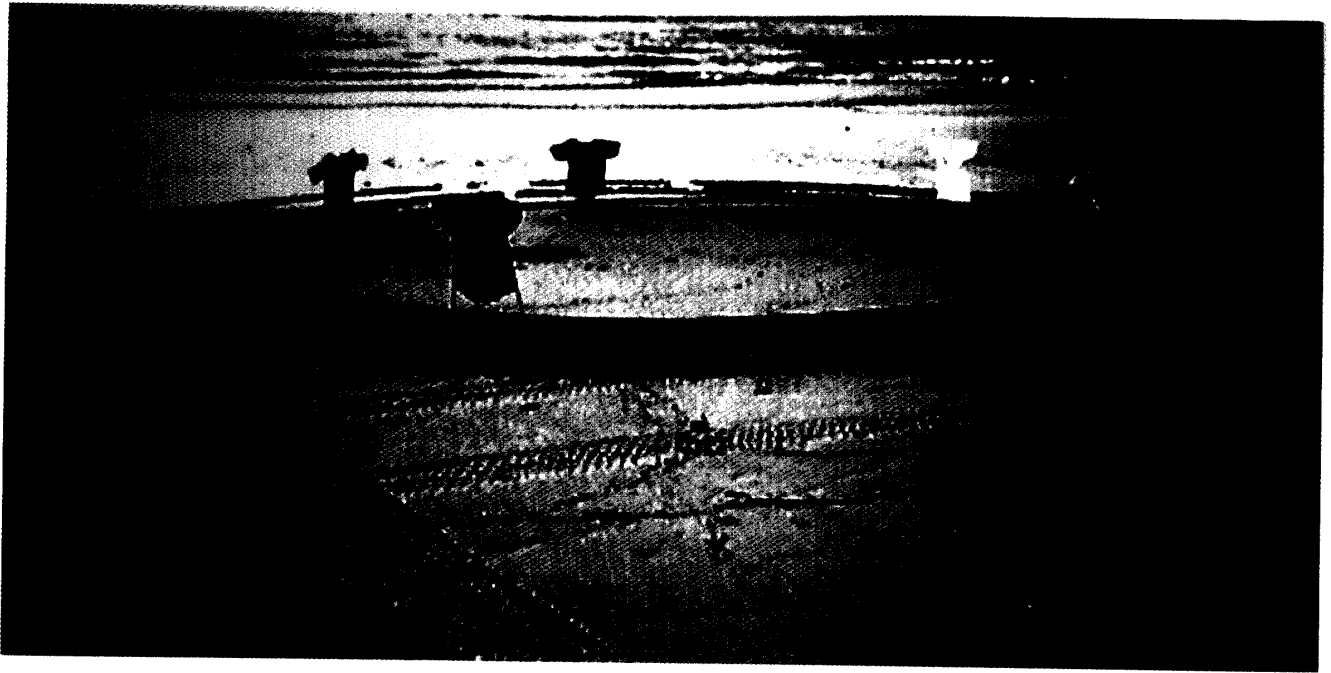
51 どこかで 2 Something, Somewhere 2 CG.インクジェットプリント、紙 200×200cm 第29回現代日本美術展 賞候補



52

末松 享子 Kyouko Suematsu

52 Don't Enter CG.インクジェットプリント、紙 136×198cm 第9回青木繁記念大賞公募展 奨励賞受賞



53

谷尾 勇滋 Yuji Tanio

53 THE BEACH OBJECT '99- I 紙・インクジェットプリント CG. 58.0×113.0cm 第5回さっぽろ国際現代版画ビエンナーレ



32

池田 大受 Daiju Ikeda  
32 この頃 CG.カラーコピー 194×194cm 第14回現代日本美術展 大賞

教・職員作品

作品番号	氏名	Name	作品題名	表現形式 材料・技法等	寸法	発表機関 受賞その他
1	今泉 憲治	Kenji Imaizumi	人間のかたち	綿キャンヴァス、段ボール、 ヘッジャン、木工ボンド、 ペイント、墨汁、木炭、 パステル、他	150×100cm	第15回アジア国際美術展覧会 (台湾/台南文化中心画廊 2000.10/8-11/5)
2	今泉 憲治	Kenji Imaizumi	ELEPHANT ACCIDENT in RED	木パネル、段ボール、 ヘッジャン、木工ボンド、 ペイント、墨汁、木炭、 パステル、他	188×127cm	第9回英展 (田川市美術館/美術館企画 2000.6/20-7/9)
3	宇田川宣人	Norito Udagawa	Violet Shape	油彩、テンペラ画、カンバス	198×116.7cm	第14回アジア国際美術展 (福岡アジア美術館)
4	宇田川宣人	Norito Udagawa	花の首飾り	油彩、テンペラ画、カンバス	162.1×193.9cm	第28回瑠璃展(福岡市美術館)
5	江藤日出男	Hideo Eto	鍍銅花器	ブロンズ、鍍金	17×17×24cm	第56回福岡県美術協会展
6	梶原 茂正	Shigemasa Kajihara	氷彩稜線花器	青磁、半磁器	50×50×25cm	九州山口陶磁展
7	梶原 茂正	Shigemasa Kajihara	米色瓷稜線花器	青磁、半磁器	47×47×27cm	西部工芸展
8	河原美比古	Yoshihiko Kawahara	流れるもの・残るもの	木彫(楠・杉・ナラ)	200×205×220cm	第64回新制作展
9	菅野 靖	Yasushi Kanno	花器	銅、真鍮、金錆し、銀メッキ	190×370×130mm	
10	児島 慶芳 (幸雄)	Keiho(Yukio)Kojima	初孫誕生	木彫(直彫)	75×80×210cm 70×50×210cm	第64回新制作展(2000) 会員出品 東京都美術館
11	酒井 忠臣	Tadaomi Sakai	黒の空間 2000-1	acrylic on canvas + wood	182×290cm	追い求めたフォルム30年の軌跡 「酒井忠臣1970-2000」展 福岡県立美術館 2000.6/2～6/11
12	酒井 忠臣	Tadaomi Sakai	黒の空間 2000-4	acrylic on canvas	182×227cm	追い求めたフォルム30年の軌跡 「酒井忠臣1970-2000」展 福岡県立美術館 2000.6/2～6/11
13	鈴木 信康	Nobuyasu Suzuki	黄色の型-I	捺染、棉、麻	60×80×180cm	アジア・ファイバーアート展
14	鈴木 信康	Nobuyasu Suzuki	青の型-Ⅲ	捺染、棉、麻	60×105×210cm	アジア・ファイバーアート展
15	豊福 孝行	Takayuki Toyofuku	飾り皿の桃	キャンバスの上に油彩	53×65.2cm	和の会油絵展ソノリテ12 (同人展)(東京銀座 和光ホール)
16	豊福 孝行	Takayuki Toyofuku	模様の中の静物	キャンバスの上に油彩	50×60.6cm	豊福孝行展 (個展)(東京銀座 ギャラリー武者小路)
17	広瀬 純子	Junko Hirose	雨あがり	織タビストリー、綴織、 平織、ウール	90×180cm	第3回福岡市美術連盟展
18	広瀬 純子	Junko Hirose	雨あがり	織タビストリー、綴織、 平織、ウール、ビーズ、銀糸	90×240cm	第5回福岡市美術連盟展
19	堀尾 紀之	Toshiyuki Horio	とぶ '99-2	立体 乾漆 (ベニヤ板・鉄棒・漆・ 砥の粉・大鋸屑等)	150×75×40cm	第62回自由美術展
20	堀尾 紀之	Toshiyuki Horio	とぶ '00-1	立体 乾漆 (バルサ・ベニヤ板・杉小割・ 鉄棒・漆・砥の粉・ 大鋸屑・アルミ粉等)	90×40×45cm	第10回アジア国際美術家連盟日本委員会展
21	古本 元治	Motoharu Furumoto	木・Penn-a	リトグラフ	20×28cm	Small Print Exhibition (Fox Gallery・Philadelphia)
22	古本 元治	Motoharu Furumoto	Thaw	リトグラフ	28×43cm	Folio 2000 (Burrison Art Gallery・Philadelphia)
23	光行 洋子	Yoko Mitsuyuki (Yoko Matsunaga)	風景 '99- I	油彩、カンバス	130.3×162.1cm	個展(ニューヨーク、CAST IRON GALLERY)
24	光行 洋子	Yoko Mitsuyuki (Yoko Matsunaga)	ブルーアップル	油彩、カンバス	72.7×90.9cm	第4回西風会展(福岡日動画廊)
25	山下 哲郎	Tetsuo Yamashita	Wood cut H11-1	木版、鉛、銀箔、顔彩	150×227	個展(銀座)ミロタ画廊、ABCギャラリー(大阪)
26	山下 哲郎	Tetsuo Yamashita	TRAVEL H10-2	銅版、エッチング、 アクアチント、ガンビ	150×227	平成11年度文化庁買い上げ優秀作品 日本芸術院会館

教・職員作品						
作品番号	氏名	Name	作品題名	表現形式 材料・技法等	寸法	発表機関 受賞その他
27	河地 知木	Tomoki Kawachi	ポスターⅠ	データ出力	B1 103.0×72.8cm	二科展デザイン部門 会員努力賞受賞
28	河地 知木	Tomoki Kawachi	ポスターⅡ	データ出力	B1 103.0×72.8cm	福岡県美術協会展
29	車 政弘	Masahiro Kuruma	水面の鉢シリーズ	吹きガラス	φ90・φ120・φ150・ φ180・φ200mm	第38回九州クラフトデザイン展入選 メーカー:(有)グラスコースト
30	黒江 克彦	Katsuhiko Kuroe	「生」-韓国	白黒プリント	半切	招待個展 釜山市PICASSOギャラリー
31	黒江 克彦	Katsuhiko Kuroe	「生」-韓国	白黒プリント	半切	招待個展 釜山市PICASSOギャラリー
32	宗 正弘	Masahiro So	シカゴ市ノースサイド	Silver Print	135 Film	Stephen Daiter Gallery, Chicago, U.S.A.
33	宗 正弘	Masahiro So	シカゴ市ノースサイド	Silver Print	135 Film	Stephen Daiter Gallery, Chicago, U.S.A.
34	廣末 勝巳	Katsumi Hirotsue	密度の次元A	ベニヤ(パネル)キャンバス ミクストメディア	1780×2050mm	第74回国展(絵画部) 会員出品 東京都美術館
35	石井香久子	Kakuko Ishii	Work-Square	コイリング 台湾手漉紙・竹ひご・墨	23×23×23cm	亞洲當代雕塑—日本・韓国・台湾 高雄市立美術館(台湾・高雄市)
36	石井香久子	Kakuko Ishii	Work-Tp-Strings Ⅱ	コイリング 台湾手漉紙・竹ひご・墨	120×200cm	原州韓紙芸術祭り(招待展) Chiank芸術館(韓国・原州市)
37	石川 寛夫	Hiroo Ishikawa	路地にて 1.	トーニングを行った サイアノタイプ	8×10inch	第11回日本写真作家協会展出品
38	石川 寛夫	Hiroo Ishikawa	路地にて 2.	トーニングを行った サイアノタイプ	8×10inch	第11回日本写真作家協会展出品
39・40	小河 修次	Shuji Ogawa	中国・少数民族 A	シルバーダイプリーチプリント	54×43.5cm	
41・42	小河 修次	Shuji Ogawa	中国・少数民族 B	シルバーダイプリーチプリント	54×43.5cm	
43	柴田 益夫	Masuo Shibata	Blue corner (1)	シルバーダイプリーチプリント	16×16inch	パラオ共和国、パラオバシフィックリゾート
44	柴田 益夫	Masuo Shibata	Blue corner (2)	シルバーダイプリーチプリント	16×16inch	パラオ共和国、パラオバシフィックリゾート
45	鈴山 洋一	Yoichi Namariyama	棚田の夕陽 (長崎県福島町)	クロマリン画像による 電飾アクリル板	42×31cm	Young De International Envriment Art Festival (韓国、釜山市) 招待出品2000年
46	百瀬 俊哉	Toshiya Momose	「グランド上海 ①」	タイプC・プリント	11×22inch	1999.11 東京コニカプラザ 1999.11 アサヒカメラ12月号 朝日新聞社 2000.6 日本写真協会新人賞受賞作品
47	百瀬 俊哉	Toshiya Momose	「グランド上海 ②」	タイプC・プリント	11×22inch	1999.11 東京コニカプラザ 1999.11 アサヒカメラ12月号 朝日新聞社 2000.6 日本写真協会新人賞受賞作品
48	米川 靖彦	Yasuhiko Yonekawa	Julia setⅢ	カラーリバーサルフィルム	4×5inch	
49	米川 靖彦	Yasuhiko Yonekawa	Julia setⅣ	カラーリバーサルフィルム	4×5inch	
学生作品						
50	後藤 展弘	Nobuhiro Gotou	Naked of MIND 2	CG.インクジェットプリント、紙	162×198cm	青木繁記念大賞公募展奨励賞
51	坂井 久子	Hisako Sakai	どこかで 2	CG.インクジェットプリント、紙	200×200cm	第29回現代日本美術展 賞候補
52	末松 享子	Kyouko Suematsu	Don't Enter	CG.インクジェットプリント、紙	136×198cm	第9回青木繁記念大賞公募展奨励賞受賞
53	谷尾 勇滋	Yuji Tanio	THE BEACH OBJECT '99-I	紙、インクジェットプリント CG.	58.0×113.0cm	第5回さっぽろ国際現代版画ビエンナーレ
54	池田 大受	Daijyu Ikeda	この頃	CG.カラーコピー	194×194cm	第14回現代日本美術展大賞

論文編

下村 耕史

飯岡 正麻

白石 和也

石川 寛夫・川上 力